

## Podstawowe informacje



## Dane techniczne projektu

<b>Całkowita powierzchnia</b>	<b>133.35 m<sup>2</sup></b>
<b>Powierzchnia użytkowa</b>	<b>117.94 m<sup>2</sup></b>
<b>Powierzchnia zabudowy</b>	<b>116.20 m<sup>2</sup></b>
<b>Powierzchnia dachu</b>	<b>201 m<sup>2</sup></b>
<b>Kubatura</b>	<b>466.40 m<sup>3</sup></b>
<b>Wymiary budynku</b>	<b>14.20 x 9.10 m</b>
<b>Kąt nachylenia</b>	<b>30°</b>
<b>Wysokość budynku</b>	<b>9.10 m</b>
<b>Wymiary działki</b>	<b>22.10 x 21.70 m</b>



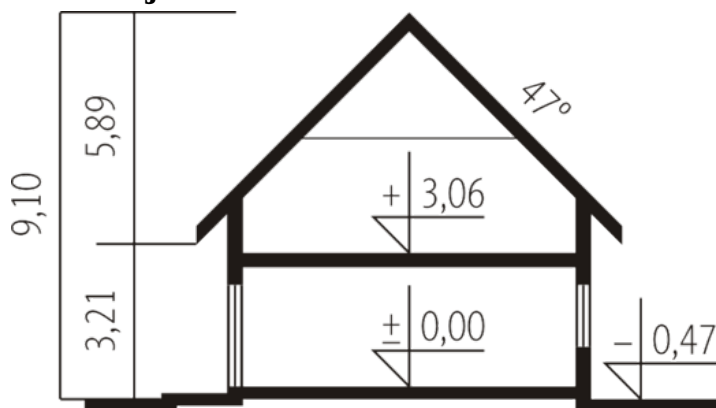
## Opis projektu

Dom parterowy z poddaszem użytkowym niepodpiwniczony przeznaczony dla 4-osobowej rodziny. Na parterze znajduje się strefa dzienna w skład której wchodzi duży reprezentacyjny salon z kominkiem i idącym po łuku przeszkleniem wychodzącym na taras kuchnia ze spiżarnią oraz pomieszczenie gospodarcze. Poddasze to strefa nocna z trzema sypialniami i łazienką.

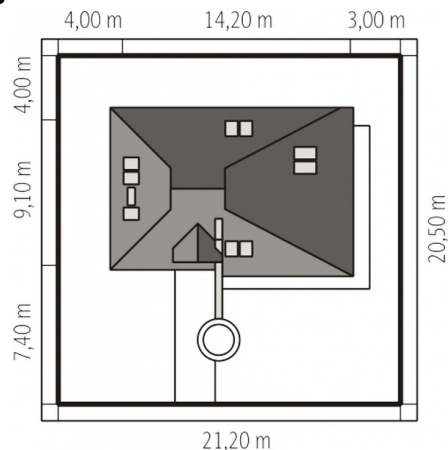
## Elewacje

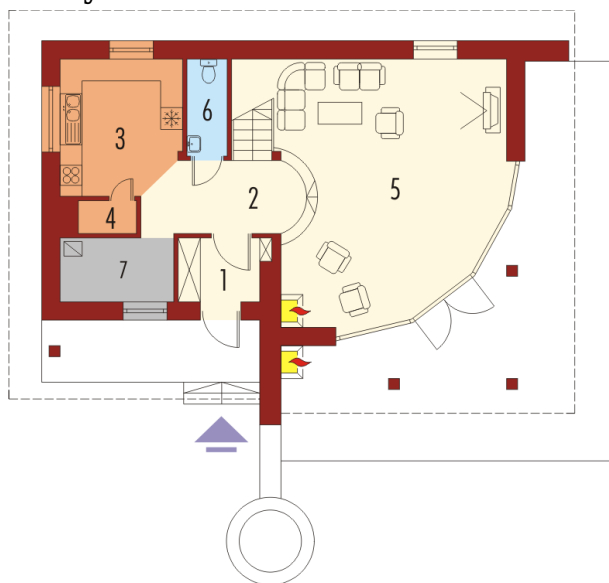


## Przekrój

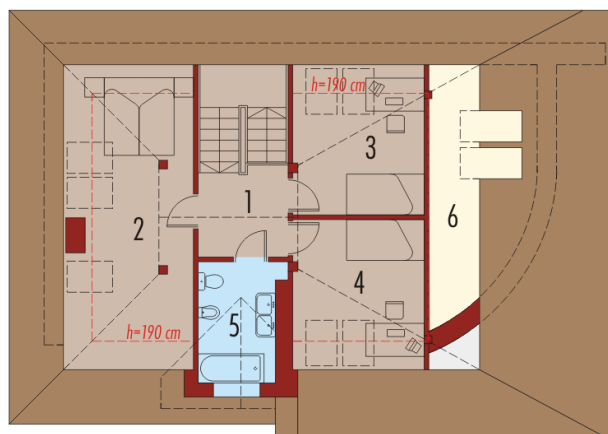


## Sytuacje



**Rzuty**

**Parter 73.98 m<sup>2</sup>**

<b>Wiatrołap</b>	4.17 m <sup>2</sup>
<b>Hol</b>	6.84 m <sup>2</sup>
<b>Kuchnia</b>	12.32 m <sup>2</sup>
<b>Spizarnia</b>	1.46 m <sup>2</sup>
<b>Pokój dzienny</b>	40.78 m <sup>2</sup>
<b>Toaleta</b>	3.01 m <sup>2</sup>
<b>Pom. gospodarcze</b>	5.40 m <sup>2</sup>


**Poddasze 59.37 m<sup>2</sup>**

<b>Korytarz</b>	5.10 m <sup>2</sup>
<b>Sypialnia</b>	14.45 m <sup>2</sup>
<b>Pokój</b>	9.60 m <sup>2</sup>
<b>Pokój</b>	9.60 m <sup>2</sup>
<b>Łazienka</b>	5.21 m <sup>2</sup>
<b>Pustka nad parterem</b>	15.41 m <sup>2</sup>