

Podstawowe informacje



Dane techniczne projektu

Całkowita powierzchnia	92.46 m²
Powierzchnia użytkowa	75.04 m²
Powierzchnia zabudowy	123.43 m²
Powierzchnia dachu	200 m²
Kubatura	443 m³
Wymiary budynku	13.90 x 9.40 m
Kąt nachylenia	30°
Wysokość budynku	6.67 m
Wymiary działki	20.90 x 18.40 m



Opis projektu

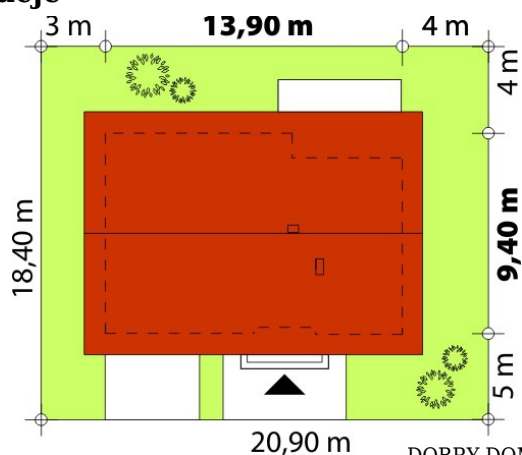
Nieduży jednorodzinny budynek mieszkalny, parterowy, niepodpiwniczony z jednostanowiskowym garażem. Ergonomiczny i optymalny układ pomieszczeń zapewnia komfort 3-osobowej rodzinie. Funkcjonalnie rozplanowana przestrzeń została wyraźnie podzielona na część dzienną, nocną i gospodarczą. Część reprezentacyjna domu, to przestronny salon połączony z jadalnią, który otwiera się na duży, zadaszony taras oraz kuchnia. Oprócz części dziennej, zaprojektowano dwie sypialnie i dużą łazienkę, które stanowią część intymną domu. Duża kotłownia, garaż oraz pomieszczenie gospodarcze mog...

cena 2 400 zł

Elewacje



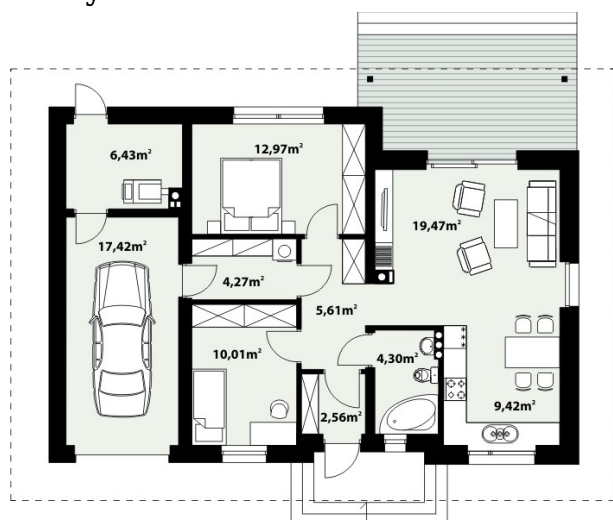
Sytuacje



DOBRY DOM SP. Z O.O. SP. KOMANDYTOWA
 ul. Litewska 10, 35-302 Rzeszów
 +48 17 852 52 30
 09:00 - 17:00

waldemar.kowalski@grupadobrydom.pl

Podane ceny nie stanowią oferty handlowej w rozumieniu art. 66 par. 1 Kodeksu Cywilnego

Rzuty

Parter 92.46 m²

Wiatrołap	2.56 m ²
Garaż	17.42 m ²
Hol	5.61 m ²
Salon	19.47 m ²
Kuchnia	9.42 m ²
Łazienka	4.30 m ²
Pokój	10.01 m ²
Pokój	12.97 m ²
Pom. gospodarcze	4.27 m ²
Kotłownia	6.43 m ²