

## Podstawowe informacje



## Dane techniczne projektu

<b>Całkowita powierzchnia</b>	<b>86.80 m<sup>2</sup></b>
<b>Powierzchnia użytkowa</b>	<b>86.64 m<sup>2</sup></b>
<b>Powierzchnia zabudowy</b>	<b>108 m<sup>2</sup></b>
<b>Powierzchnia dachu</b>	<b>122 m<sup>2</sup></b>
<b>Kubatura</b>	<b>230.60 m<sup>3</sup></b>
<b>Wymiary budynku</b>	<b>12.24 x 9.24 m</b>
<b>Kąt nachylenia</b>	<b>30°</b>
<b>Wysokość budynku</b>	<b>6.51 m</b>
<b>Wymiary działki</b>	<b>19.24 x 17.24 m</b>



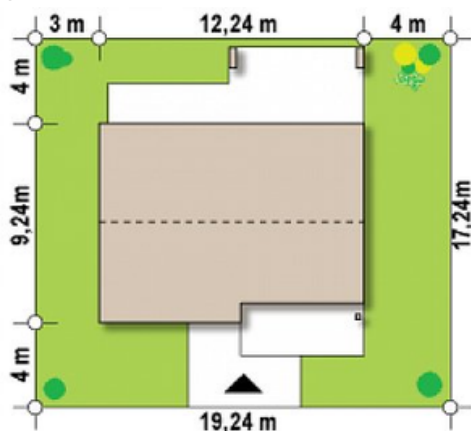
## Opis projektu

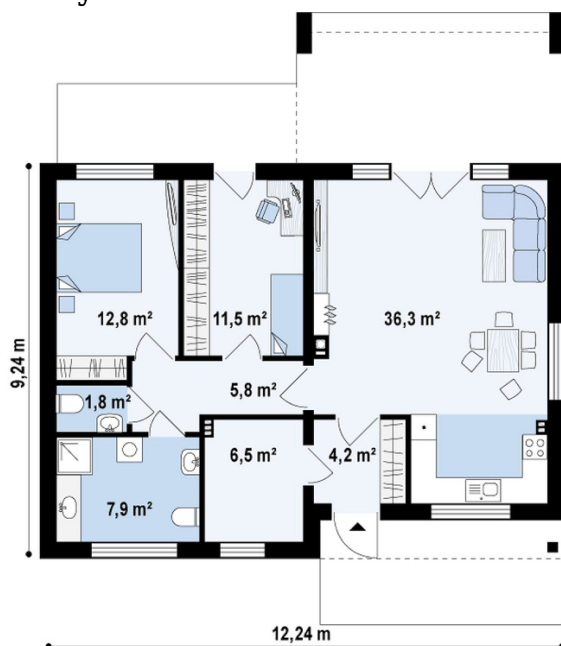
Ściany: gazobeton, ceramika, silikaty  
Dach: dachówka, blachodachówka  
Strop: drewniany

## Elewacje



## Sytuacje



**Rzuty**

**Parter 86.80 m<sup>2</sup>**

Sień	4.20 m <sup>2</sup>
Salon+kuchnia	36.30 m <sup>2</sup>
Pokój	11.50 m <sup>2</sup>
Pokój	12.80 m <sup>2</sup>
Łazienka	7.90 m <sup>2</sup>
Pom. gosp.	6.50 m <sup>2</sup>
Hol	5.80 m <sup>2</sup>
WC	1.80 m <sup>2</sup>