

## Podstawowe informacje



## Dane techniczne projektu

<b>Całkowita powierzchnia</b>	<b>181.40 m<sup>2</sup></b>
<b>Powierzchnia użytkowa</b>	<b>150.56 m<sup>2</sup></b>
<b>Powierzchnia zabudowy</b>	<b>129.90 m<sup>2</sup></b>
<b>Powierzchnia dachu</b>	<b>211.71 m<sup>2</sup></b>
<b>Kubatura</b>	<b>504.60 m<sup>3</sup></b>
<b>Wymiary budynku</b>	<b>15.34 x 8.84 m</b>
<b>Kąt nachylenia</b>	<b>40°</b>
<b>Wysokość budynku</b>	<b>8.28 m</b>
<b>Wymiary działki</b>	<b>23.84 x 16.84 m</b>

## Opis projektu

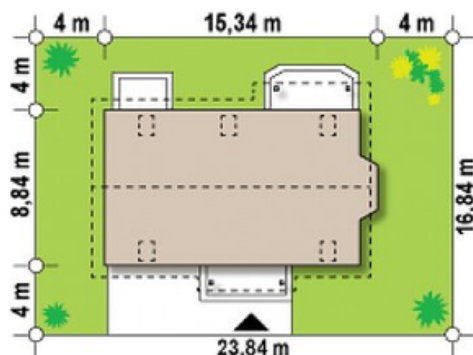
Wersja projektu powiększony o 1,5 m z podwyższoną ścianką kolankową oraz przystosowany na ogrzewanie ekogroszkiem.

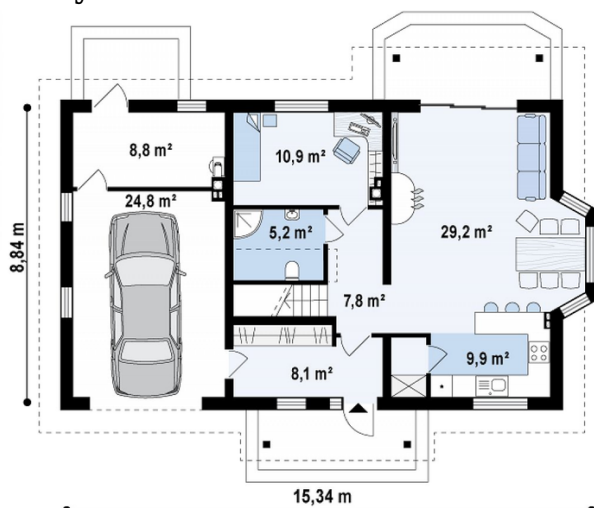
Ściany: gazobeton, ceramika, silikaty  
Dach: dachówka, blachodachówka  
Strop: betonowy gęstożebrowy Teriva

## Elewacje

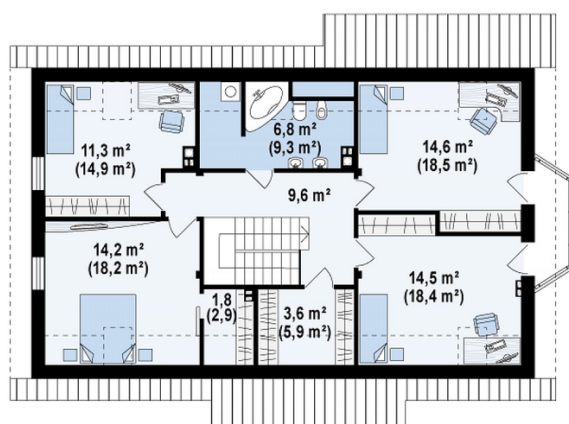


## Sytuacje



**Rzuty**

**Parter 104.90 m<sup>2</sup>**

Sień	8.20 m <sup>2</sup>
Hol+schody	7.80 m <sup>2</sup>
Salon+jadalnia	29.20 m <sup>2</sup>
Kuchnia+spizarka	9.90 m <sup>2</sup>
Łazienka	5.20 m <sup>2</sup>
Pokój	10.90 m <sup>2</sup>
Garaż+pom. gosp.	33.70 m <sup>2</sup>


**Poddasze 76.50 m<sup>2</sup>**

Hol+schody	9.60 m <sup>2</sup>
Łazienka	6.80 m <sup>2</sup>
Pokój	14.20 m <sup>2</sup>
Pokój	11.40 m <sup>2</sup>
Garderoba	3.60 m <sup>2</sup>
Pokój	14.50 m <sup>2</sup>
Pokój	14.60 m <sup>2</sup>
Garderoba	1.80 m <sup>2</sup>