

Podstawowe informacje



Dane techniczne projektu

Całkowita powierzchnia	240.50 m ²
Powierzchnia użytkowa	138.60 m ²
Powierzchnia zabudowy	125.20 m ²
Powierzchnia dachu	192 m ²
Kubatura	488 m ³
Wymiary budynku	17.70 x 9.30 m
Kąt nachylenia	35°
Wysokość budynku	7.60 m
Wymiary działki	25.70 x 17.30 m



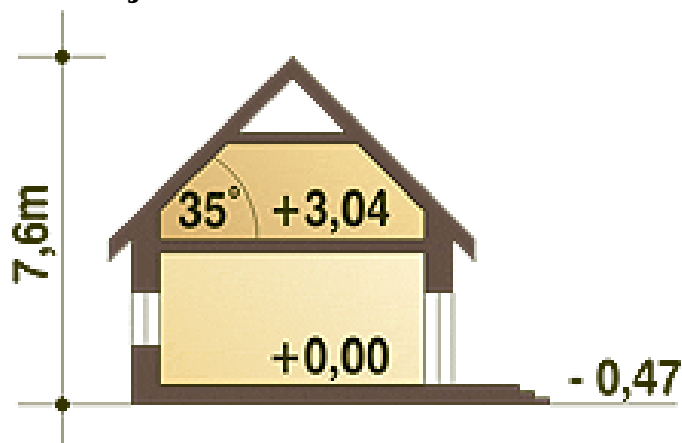
Opis projektu

Amelia VI to wersja projektu Amelia II ale z dachem dwuspadowym. Przy tej samej powierzchni zabudowy oraz wysokości budynku uzyskano obszerniejsze pokoje na poddaszu a co za tym idzie większą powierzchnię użytkową. Amelia VI to wygodny dom jednorodzinny, wolnostojący, niepodpiwniczony, dla 5-4 osobowej rodziny. Na parterze oprócz obszernego salonu z kominkiem, kuchni ze spiżarnią oraz WC, znajdują się dwa pokoje, łazienka i praktyczne pomieszczenie gospodarcze z piecem CO. Poddasze stanowią 3 wygodne sypialnie (w tym jedna z wewnętrzną garderobą), oraz łazienka dostępna z korytarza. Z boku bu...

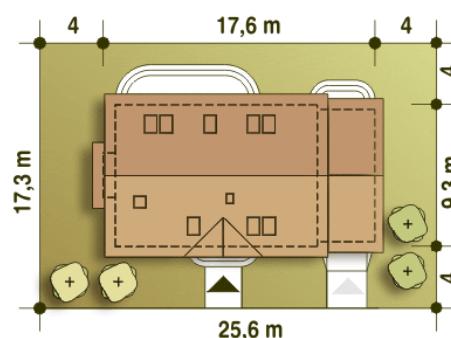
Elewacje

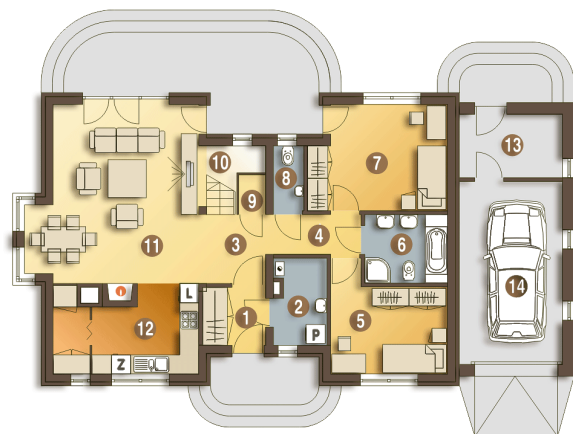


Przekrój

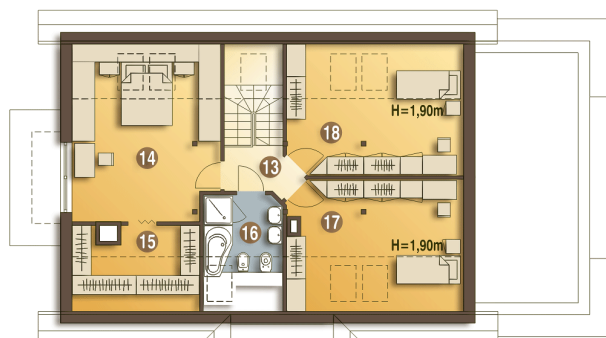


Sytuacje



Rzuty

Parter 115.70 m²

Wiatrołap	3.50 m ²
Schody	2.70 m ²
Pokój dzienny	28.40 m ²
Kuchnia ze spiżarnią	12.30 m ²
Pom. gospodarcze*	6.70 m ²
Garaż*	18.00 m ²
Pom. gosp. + C.O.*	4.20 m ²
Hol	3.90 m ²
Przedpokój	3.40 m ²
Pokój	10.70 m ²
Łazienka	5.30 m ²
Pokój	13.60 m ²
WC	2.00 m ²
Schowek	1.00 m ²


Piętro 77.80 m²

Hol	3.00 m ²
Sypialnia	17.40 m ²
Garderoba/Strych*	3.70 m ²
Łazienka	4.80 m ²
Sypialnia	13.10 m ²
Sypialnia	13.40 m ²