

Podstawowe informacje



Dane techniczne projektu

| | |
|-------------------------------|-----------------------------|
| Całkowita powierzchnia | 240.50 m² |
| Powierzchnia użytkowa | 138.60 m² |
| Powierzchnia zabudowy | 125.20 m² |
| Powierzchnia dachu | 192 m² |
| Kubatura | 488 m³ |
| Wymiary budynku | 14.10 x 9.30 m |
| Kąt nachylenia | 35° |
| Wysokość budynku | 7.60 m |
| Wymiary działki | 22.10 x 17.30 m |



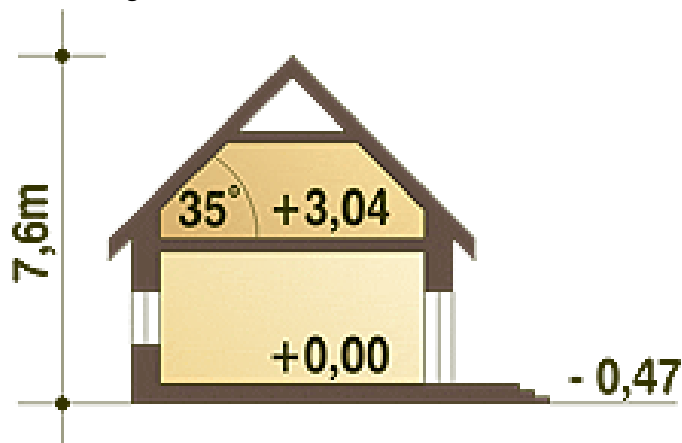
Opis projektu

Amelia VI to wersja projektu Amelia II ale z dachem dwuspadowym. Przy tej samej powierzchni zabudowy oraz wysokości budynku uzyskano obszerniejsze pokoje na poddaszu a co za tym idzie większą powierzchnię użytkową. Amelia VI to wygodny dom jednorodzinny, wolnostojący, niepodpiwniczony, dla 5-4 osobowej rodziny. Na parterze oprócz obszernego salonu z kominkiem, kuchni ze spiżarnią oraz WC, znajdują się dwa pokoje, łazienka i praktyczne pomieszczenie gospodarcze z piecem CO. Poddasze stanowią 3 wygodne sypialnie (w tym jedna z wewnętrzną garderobą), oraz łazienka dostępna z korytarza.

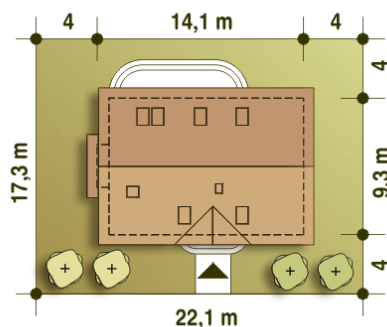
Elewacje

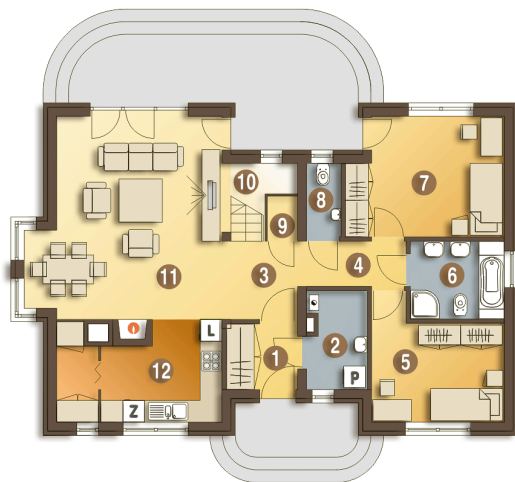


Przekrój

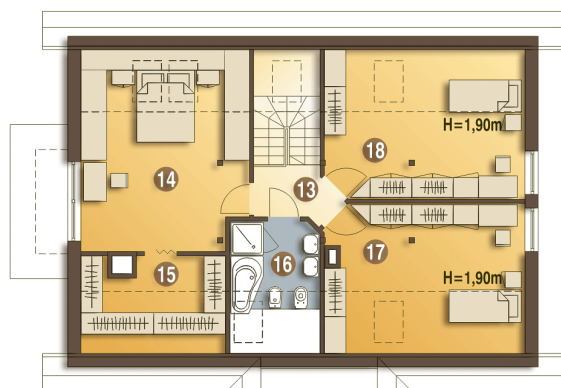


Sytuacje



Rzuty

Parter 91 m²

| | |
|----------------------|----------------------|
| Wiatrołap | 3.50 m ² |
| Schody | 2.70 m ² |
| Pokój dzienny | 28.40 m ² |
| Kuchnia ze spiżarnią | 12.30 m ² |
| Pom. gosp. + C.O.* | 4.20 m ² |
| Hol | 3.90 m ² |
| Przedpokój | 3.40 m ² |
| Pokój | 10.70 m ² |
| Łazienka | 5.30 m ² |
| Pokój | 13.60 m ² |
| WC | 2.00 m ² |
| Schowek | 1.00 m ² |


Piętro 77.80 m²

| | |
|-------------------|----------------------|
| Hol | 3.00 m ² |
| Sypialnia | 17.40 m ² |
| Garderoba/Strych* | 3.70 m ² |
| Łazienka | 4.80 m ² |
| Sypialnia | 13.10 m ² |
| Sypialnia | 13.40 m ² |