

## Podstawowe informacje



## Dane techniczne projektu

<b>Całkowita powierzchnia</b>	<b>114.88 m<sup>2</sup></b>
<b>Powierzchnia użytkowa</b>	<b>84.93 m<sup>2</sup></b>
<b>Powierzchnia zabudowy</b>	<b>87.29 m<sup>2</sup></b>
<b>Powierzchnia dachu</b>	<b>184.62 m<sup>2</sup></b>
<b>Kubatura</b>	<b>399.87 m<sup>3</sup></b>
<b>Wymiary budynku</b>	<b>10.80 x 11.29 m</b>
<b>Kąt nachylenia</b>	<b>40°</b>
<b>Wysokość budynku</b>	<b>7.51 m</b>
<b>Wymiary działki</b>	<b>19 x 18.50 m</b>



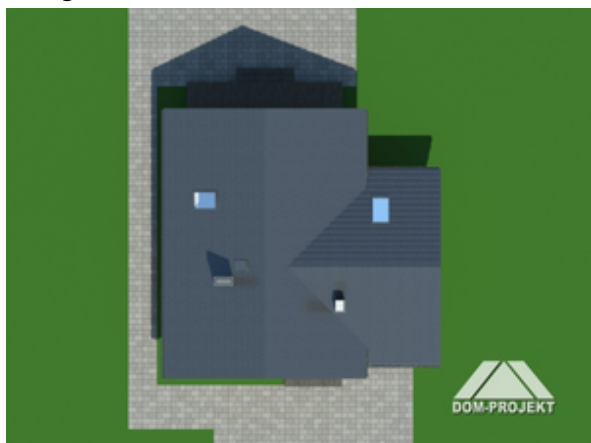
## Opis projektu

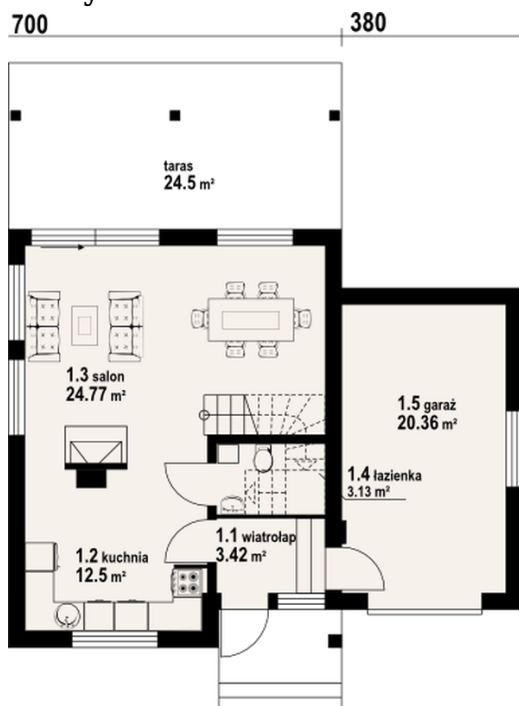
Nieduży dom z poddaszem mieszkalnym. Na parterze salon z kominkiem, kuchnia, łazienka i dobudowany jedno stanowiskowy garaż. Z salonu wyjście na częściowo zadaszonny taras. Usytuowane w narożu salonu schody prowadzą na poddasze, gdzie mieszczą się trzy sypialnie, garderoba i łazienka.

## Elewacje

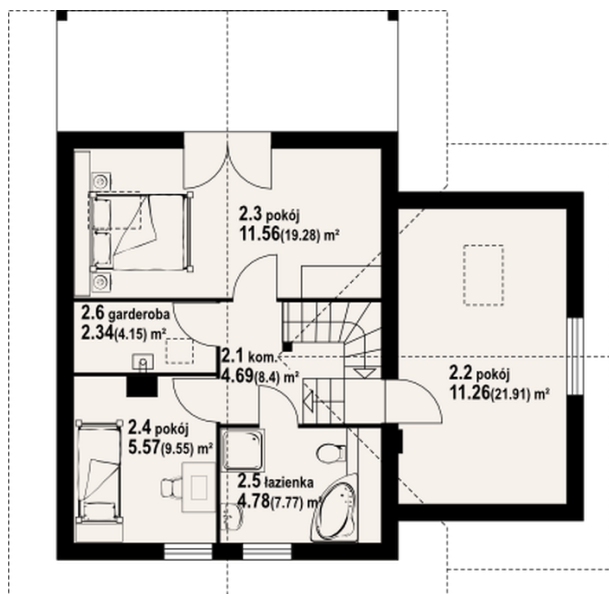


## Sytuacje



**Rzuty**

**Parter 43.82 m<sup>2</sup>**

wiatrołap	3.42 m <sup>2</sup>
kuchnia	12.50 m <sup>2</sup>
salon	24.77 m <sup>2</sup>
łazienka	3.13 m <sup>2</sup>
garaż	20.36 m <sup>2</sup>


**Poddasze 71.06 m<sup>2</sup>**

komunikacja	4.69 m <sup>2</sup>
pokój	11.26 m <sup>2</sup>
pokój	11.56 m <sup>2</sup>
pokój	5.57 m <sup>2</sup>
łazienka	4.78 m <sup>2</sup>
garderoba	2.34 m <sup>2</sup>