

Podstawowe informacje



Dane techniczne projektu

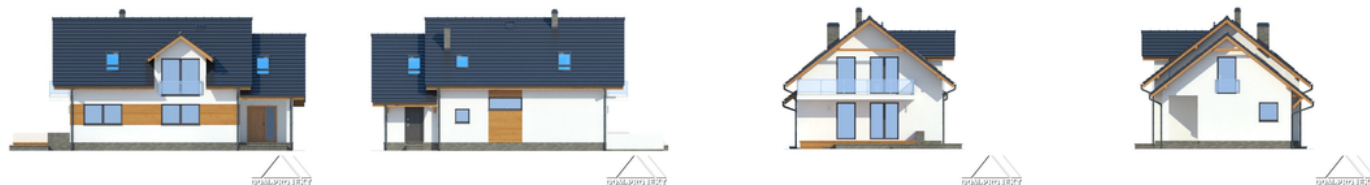
Całkowita powierzchnia	172.60 m²
Powierzchnia użytkowa	137.09 m²
Powierzchnia zabudowy	118.90 m²
Powierzchnia dachu	209.91 m²
Kubatura	632.32 m³
Wymiary budynku	13.80 x 9 m
Kąt nachylenia	38°
Wysokość budynku	8.32 m
Wymiary działki	22 x 17 m



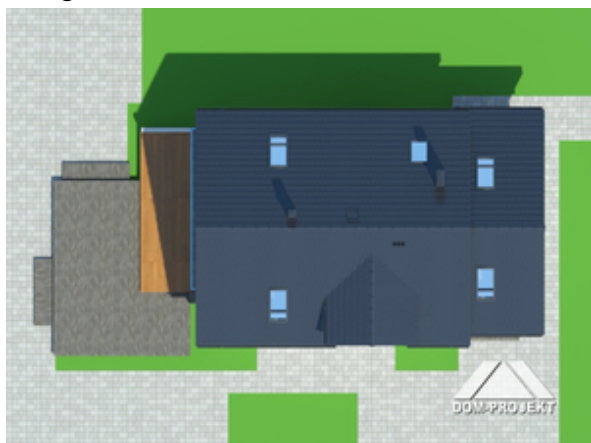
Opis projektu

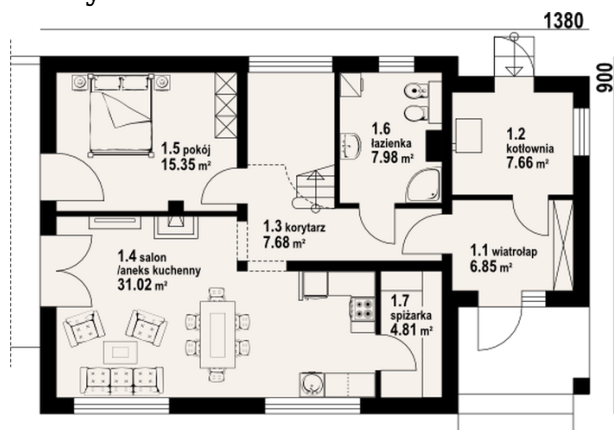
Dom z poddaszem mieszkalnym zaprojektowany z myślą o 5-6-cioosobowej rodzinie. Na parterze przestronny salon we wspólnej przestrzeni z aneksem kuchennym oraz dodatkowy pokój, który może pełnić funkcję gabinetu. Ponadto na parterze znajdziemy pomieszczenia sypialni, łazienki i kotłowni. Na poddaszu usytuowano cztery sypialnie. Dwie z nich posiadają wyjście na balkon.

Elewacje

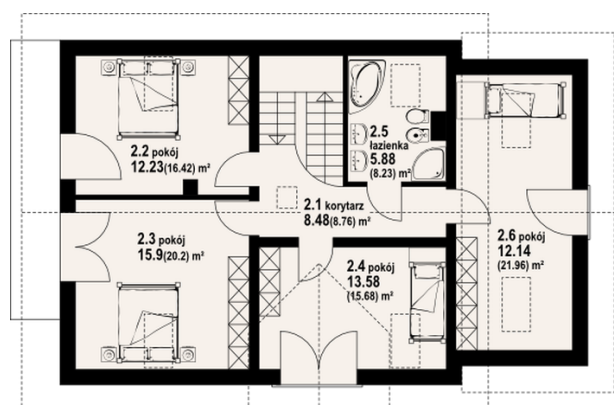


Sytuacje



Rzuty

Parter 81.35 m²

wiatrołap	6.85 m ²
kotłownia	7.66 m ²
korytarz	7.68 m ²
salon	31.02 m ²
pokój	15.35 m ²
łazienka	7.98 m ²
spiżarka	4.81 m ²


Poddasze 91.25 m²

korytarz	8.48 m ²
pokój	12.23 m ²
pokój	15.90 m ²
pokój	13.58 m ²
łazienka	5.88 m ²
pokój	12.14 m ²