

Podstawowe informacje



Dane techniczne projektu

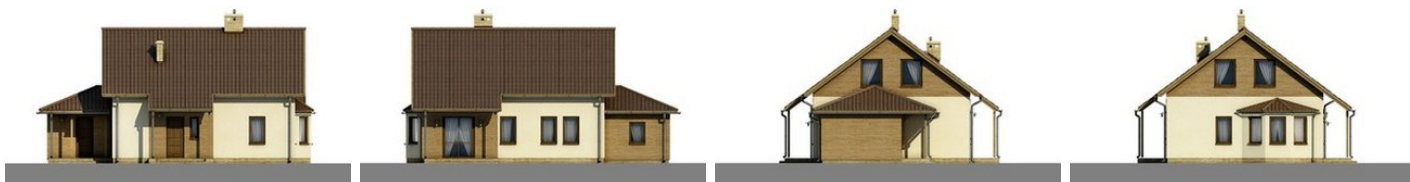
Całkowita powierzchnia	212.18 m²
Powierzchnia użytkowa	128.72 m²
Powierzchnia zabudowy	111.46 m²
Kubatura	549.70 m³
Wymiary budynku	14.47 x 8.61 m
Kąt nachylenia	37°
Wysokość budynku	7.13 m
Wymiary działki	16.26 x 21.47 m



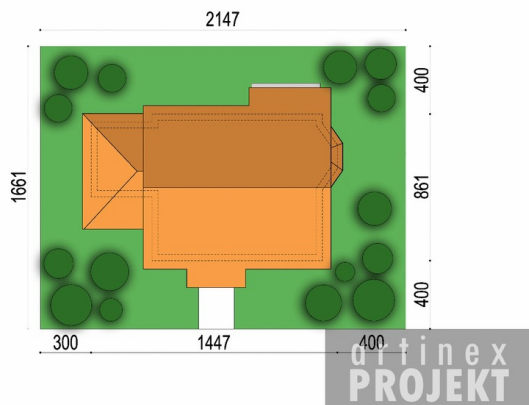
Opis projektu

Budynek jednorodzinny z poddaszem i oddzielnym drugim wejściem umożliwiającym podzielenie domu na dwa mieszkania, lub zaplanowanie gabinetu, lub innego miejsca pracy. Duża kuchnia, salon, trzy sypialnie, 3 łazienki. Dom mieszkalny, jednorodzinny, parterowy, z użytkowym poddaszem. Parter składa się z pokoju dziennego (z kominkiem i wyjściem do ogrodu poprzez taras), gabinetu z zapleczem i oddzielnym wejściem. Kuchni, WC, pomieszczenia technicznego i hallu ze schodami prowadzącymi na poddasze mieszkalne oraz przedsionka. Poddasze składa się z trzech sypialni. Dużej łazienki z oknem i gar...

Elewacje



Sytuacje



Rzuty**Parter 163.43 m²**

sień	79.97 m ²
hall	2.10 m ²
pom.techniczne	4.50 m ²
w.c	11.71 m ²
kuchnia	3.49 m ²
salon	1.50 m ²
gabinet	12.43 m ²
gabinet	25.72 m ²
w.c	14.05 m ²
przedsionek	6.56 m ²
razem	1.40 m ²

Poddasze 48.75 m²

hall	8.74 m ²
pokój	8.48 m ²
pokój	11.87 m ²
garderoba	3.80 m ²
pokój	8.09 m ²
łazienka	5.17 m ²
schody	2.60 m ²