

Podstawowe informacje



Dane techniczne projektu

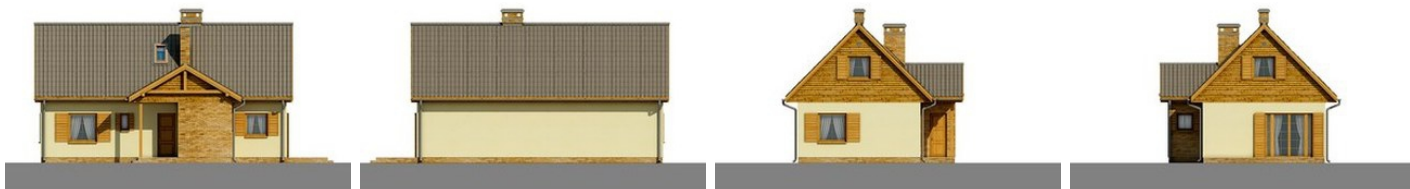
Całkowita powierzchnia	115.01 m²
Powierzchnia użytkowa	109.78 m²
Powierzchnia zabudowy	93.30 m²
Kubatura	503 m³
Wymiary budynku	12.79 x 8.21 m
Kąt nachylenia	45°
Wysokość budynku	7.35 m
Wymiary działki	21.29 x 15.21 m



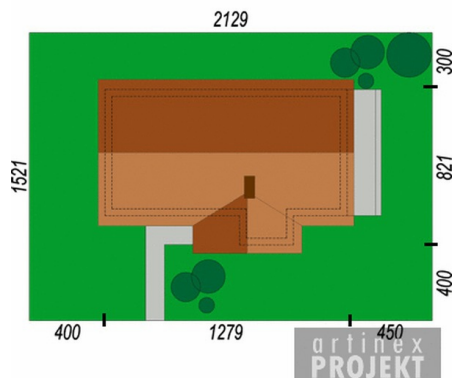
Opis projektu

Niewielki, ale bardzo funkcjonalny dom jednorodzinny. Dzięki swoim wymiarom polecany na wąską działkę. Mieści aż cztery pokoje sypialne, obszerny pokój dzienny połączony z kuchnią, duże pomieszczenie techniczne oraz łazienkę. Na poddaszu znajdują się dwa pokoje sypialne i łazienka.

Elewacje

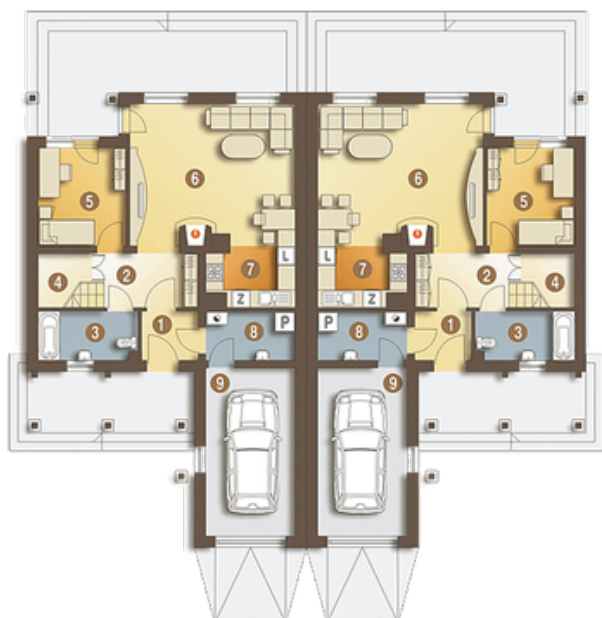


Sytuacje



Rzuty
Parter 70.63 m²

wiatrołap	2.54 m ²
hall	8.08 m ²
łazienka	3.66 m ²
kuchnia	7.00 m ²
pokój dzienny	20.09 m ²
sypialnia	14.07 m ²
sypialnia	8.00 m ²
schody	5.23 m ²
kotłownia	1.96 m ²


Poddasze 44.38 m²

korytarz	2.76 m ²
schody	1.15 m ²
łazienka	3.77 m ²
sypialnia	17.70 m ²
sypialnia	19.00 m ²