

Podstawowe informacje



Dane techniczne projektu

Całkowita powierzchnia	113.42 m²
Powierzchnia użytkowa	112.81 m²
Powierzchnia zabudowy	117 m²
Kubatura	630 m³
Wymiary budynku	13.83 x 8.80 m
Kąt nachylenia	37°
Wysokość budynku	7.64 m
Wymiary działki	25.79 x 17.54 m

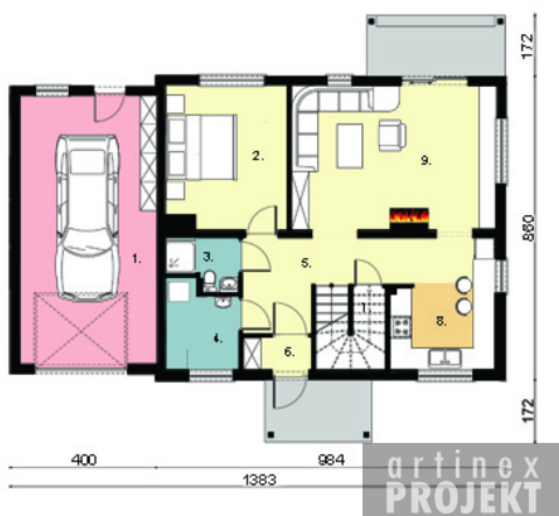


Opis projektu

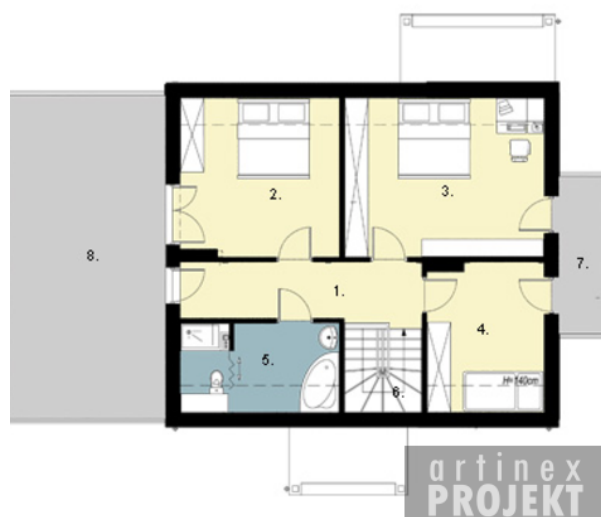
Dom mieszkalny jednorodzinny, wolnostojący, z garażem, parterowy, z poddaszem użytkowym, niepodpiwniczony. Parter składa się z pokoju dziennego (z kominkiem i wyjściem do ogrodu poprzez taras), pokoju, kuchni, WC, pomieszczenia technicznego, hallu ze schodami prowadzącymi na poddasze mieszkalne. Piętro składa się z trzech sypialni, hallu, garderoby i łazienki.

Elewacje



Rzuty

Parter 64.01 m²

przedsionek	1.64 m ²
taras	6.71 m ²
hall	7.04 m ²
łazienka	3.32 m ²
pom. techniczne	3.89 m ²
pokój	13.47 m ²
salon	22.65 m ²
kuchnia	10.94 m ²
schody	1.06 m ²
garaż	27.77 m ²


Poddasze 49.41 m²

hall	8.99 m ²
pokój 1	10.93 m ²
pokój 2	14.00 m ²
pokój 3	7.32 m ²
łazienka	4.17 m ²
schody	4.00 m ²
balkon	4.75 m ²
taras	32.40 m ²