

## Podstawowe informacje



## Dane techniczne projektu

<b>Całkowita powierzchnia</b>	<b>82.80 m<sup>2</sup></b>
<b>Powierzchnia użytkowa</b>	<b>78.20 m<sup>2</sup></b>
<b>Powierzchnia zabudowy</b>	<b>110.80 m<sup>2</sup></b>
<b>Kubatura</b>	<b>310 m<sup>3</sup></b>
<b>Wymiary budynku</b>	<b>11.10 x 10.80 m</b>
<b>Kąt nachylenia</b>	<b>25°</b>
<b>Wysokość budynku</b>	<b>5.17 m</b>
<b>Wymiary działki</b>	<b>19.10 x 18.80 m</b>



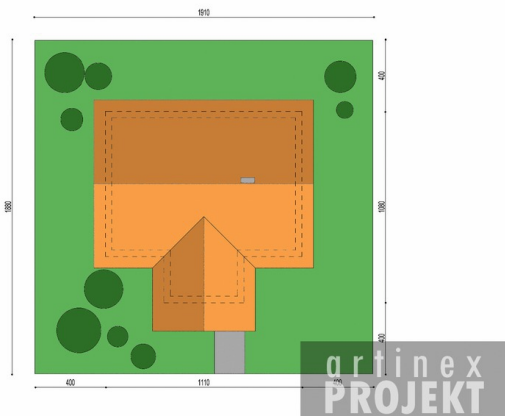
## Opis projektu

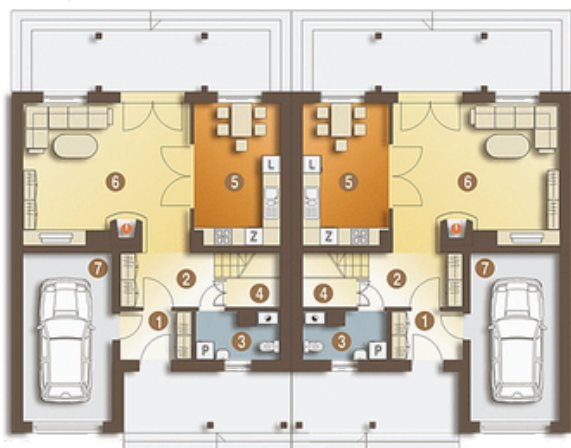
Dom mieszkalny jednorodzinny, wolno stojący, nie podpiwniczony. Z zadaszanym tarasem wejściowym. Po wejściu do domu, poprzez małą sień, w której umieszczone jest również wejście do pomieszczenia technicznego, dostajemy się do hallu. Z niego zaś możemy wejść do kuchni, salonu, lub umieszczonych w odseparowanej części nocnej sypialni i łazienki.

## Elewacje



## Sytuacje



**Rzuty****Parter 82.80 m<sup>2</sup>**

<b>sień</b>	4.50 m <sup>2</sup>
<b>łazienka</b>	4.60 m <sup>2</sup>
<b>hall</b>	4.20 m <sup>2</sup>
<b>kuchnia</b>	8.30 m <sup>2</sup>
<b>pokój dzienny</b>	11.10 m <sup>2</sup>
<b>pokój sypialny</b>	21.50 m <sup>2</sup>
<b>pokój sypialny</b>	17.40 m <sup>2</sup>
<b>pom. tech.</b>	11.20 m <sup>2</sup>