

## Podstawowe informacje



## Dane techniczne projektu

<b>Całkowita powierzchnia</b>	<b>119.77 m<sup>2</sup></b>
<b>Powierzchnia użytkowa</b>	<b>112.79 m<sup>2</sup></b>
<b>Powierzchnia zabudowy</b>	<b>150.71 m<sup>2</sup></b>
<b>Powierzchnia dachu</b>	<b>214 m<sup>2</sup></b>
<b>Kubatura</b>	<b>334.20 m<sup>3</sup></b>
<b>Wymiary budynku</b>	<b>14.30 x 11.30 m</b>
<b>Kąt nachylenia</b>	<b>30°</b>
<b>Wysokość budynku</b>	<b>7.05 m</b>
<b>Wymiary działki</b>	<b>22.30 x 22 m</b>



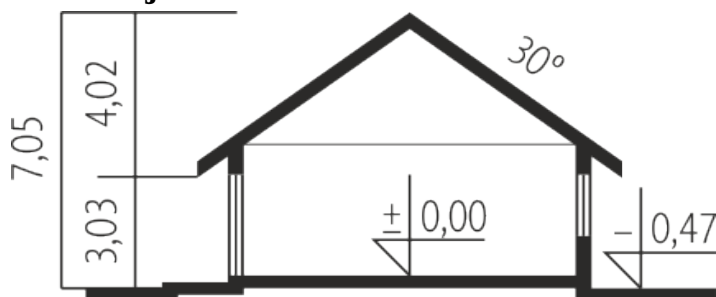
## Opis projektu

Dom Flo od pierwszego wejrzenia uwodzi atmosferą przytulnej elegancji. Chłodna uroda szarości doskonale komponuje się z naturalnym drewnem, które ociepla charakter budynku i integruje go z otaczającym krajobrazem. We wnętrzu czeka na domowników wygodny układ funkcjonalny z czytelnym podziałem stref. Na szczególną uwagę zasługuje słoneczna jadalnia oraz reprezentacyjny salon, który płynnie łączy się z ogrodem. Komfortową strefą wypoczynkową jest również taras, gdzie zapach porannej kawy miesza się z aromatem świeżych kwiatów, a wiecz...

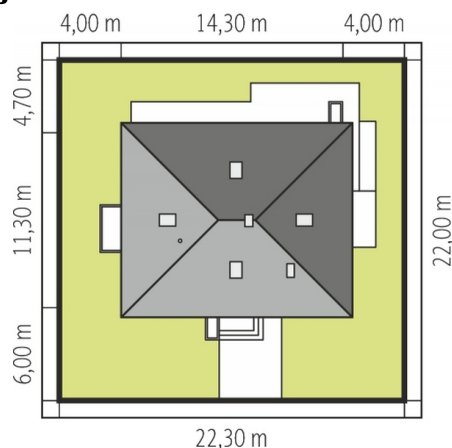
## Elewacje

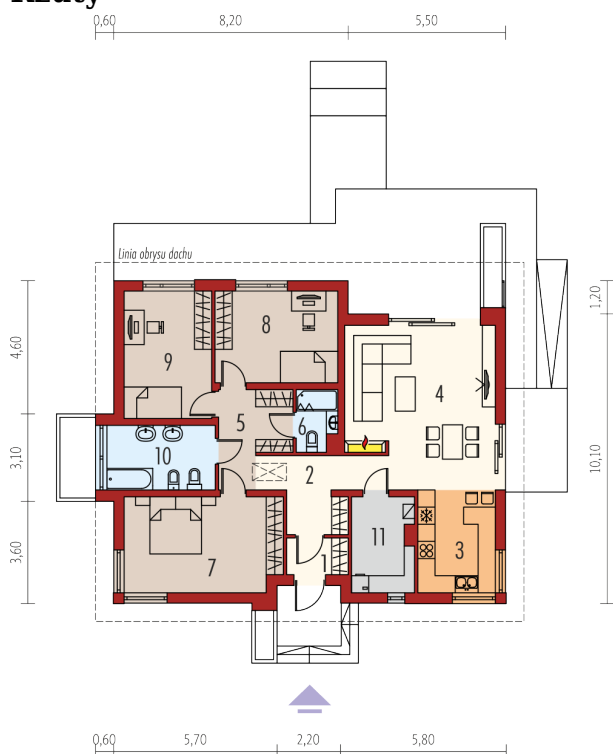


## Przekrój



## Sytuacje



**Rzuty**

**Parter 119.77 m<sup>2</sup>**

<b>Wiatrołap</b>	2.68 m <sup>2</sup>
<b>Łazienka</b>	8.40 m <sup>2</sup>
<b>Kotłownia</b>	6.98 m <sup>2</sup>
<b>Hol</b>	8.56 m <sup>2</sup>
<b>Kuchnia</b>	9.65 m <sup>2</sup>
<b>Pokój dzienny</b>	28.06 m <sup>2</sup>
<b>Korytarz</b>	7.26 m <sup>2</sup>
<b>Toaleta</b>	3.10 m <sup>2</sup>
<b>Sypialnia</b>	18.03 m <sup>2</sup>
<b>Sypialnia</b>	13.59 m <sup>2</sup>
<b>Sypialnia</b>	13.46 m <sup>2</sup>