

Podstawowe informacje



Dane techniczne projektu

Całkowita powierzchnia	156.61 m²
Powierzchnia użytkowa	134.30 m²
Powierzchnia zabudowy	150.98 m²
Powierzchnia dachu	204 m²
Kubatura	557.59 m³
Wymiary budynku	16.40 x 9.90 m
Kąt nachylenia	38°
Wysokość budynku	8.35 m
Wymiary działki	24.40 x 23.20 m



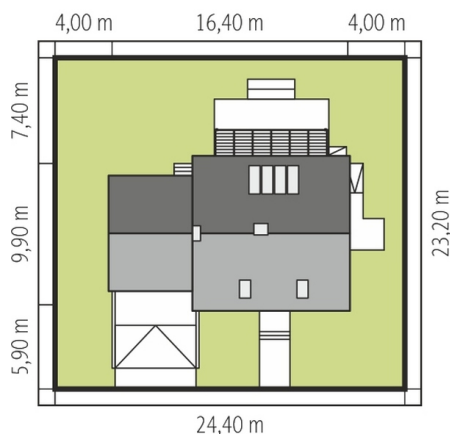
Opis projektu

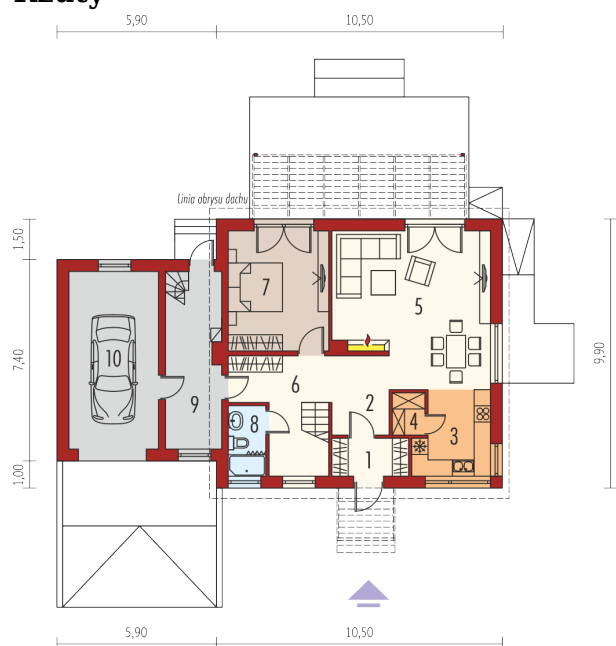
Ariel G1 ENERGO to nowoczesny dom, zaprojektowany z myślą o rodzinie, która ceni słoneczne wnętrza i sprawdzone rozwiązania funkcjonalne. Optymalnie rozplanowany układ okien zapewnia maksymalnie doświetlenie wszystkich pomieszczeń. Atrakcyjną strefą rekreacyjną jest komfortowy taras z drewnianą pergolą, która oprócz funkcji dekoracyjnej, sprawdza się również jako skuteczna osłona przed przegrzewaniem. Na elewacji króluje modne połączenie bieli i szarości, które wzbogacono naturalną urodą drewna, ocieplając tym samym charakter budynku.

Elewacje

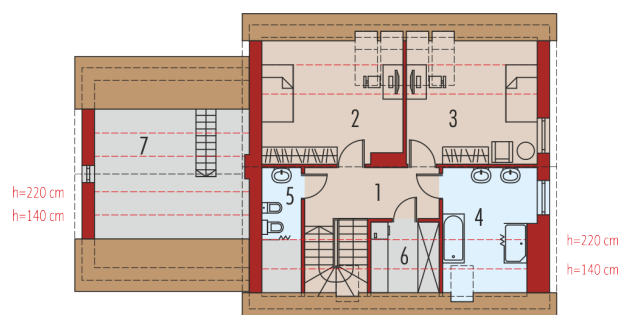


Sytuacje



Rzuty

Parter 95.12 m²

Wiatrołap	3.86 m ²
Garaż	21.33 m ²
Hol + schody	6.03 m ²
Kuchnia	8.07 m ²
Spizarnia	1.81 m ²
Pokój dzienny + jadalnia	30.63 m ²
Korytarz	12.27 m ²
Sypialnia	16.13 m ²
Łazienka	3.52 m ²
Kotłownia	12.80 m ²


Poddasze 61.49 m²

Korytarz	8.57 m ²
Sypialnia	13.66 m ²
Sypialnia	14.08 m ²
Łazienka	9.64 m ²
Toaleta	4.13 m ²
Pom. gospodarcze	2.56 m ²
Strych	8.85 m ²