

Podstawowe informacje



Dane techniczne projektu

Całkowita powierzchnia	248.39 m²
Powierzchnia użytkowa	158.12 m²
Powierzchnia zabudowy	87.83 m²
Kubatura	663 m³
Wymiary budynku	6.20 x 13.70 m
Kąt nachylenia	40°
Wysokość budynku	10.39 m
Wymiary działki	6.20 x 21.70 m



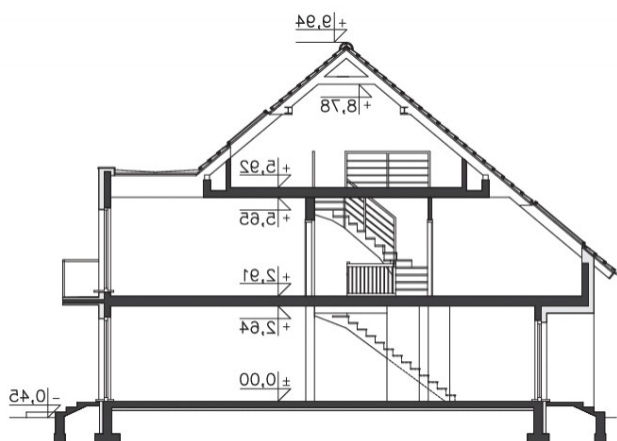
Opis projektu

Ten dom szeregowy zawiera dwa osobne mieszkania w każdym segmencie. Mieszkanie na parterze ma ok 64m². Mieszkanie na piętrze jest większe ma ok 70m² oraz dodatkową powierzchnię (21m²) na poddaszu. W mieszkaniu każdym znajduje się część dzienna z salonem i aneksem kuchennym, łazienka oraz dwie sypialnie. Każde z mieszkań ma osobne ogrzewanie poprzez piec gazowy umieszczony w łazienkach. Ładna bryła domu i ciekawe detale wykończenia sprawiają, że dom będzie się ładnie komponował na miejskich osiedlach.

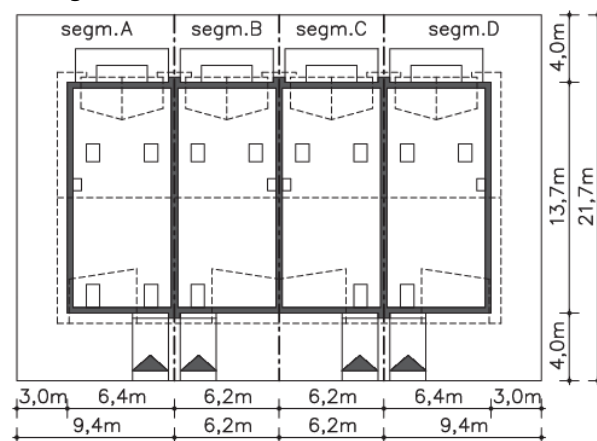
Elewacje

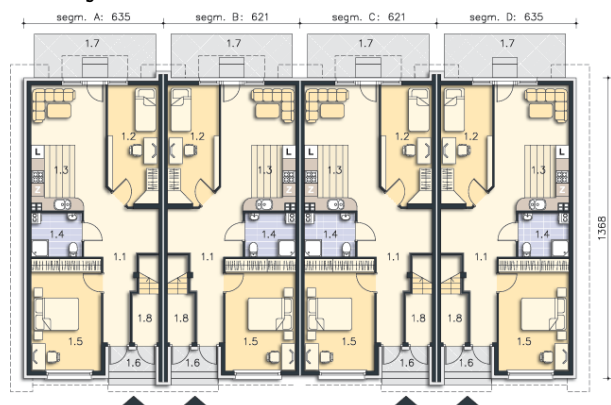


Przekrój

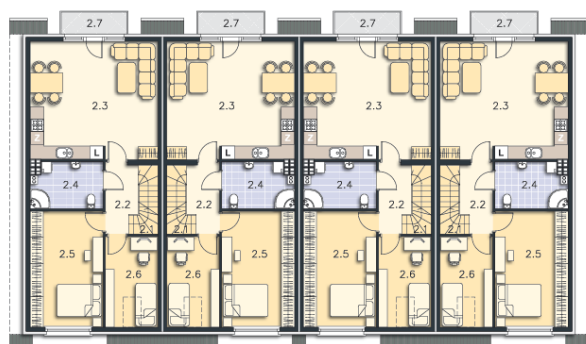


Sytuacje

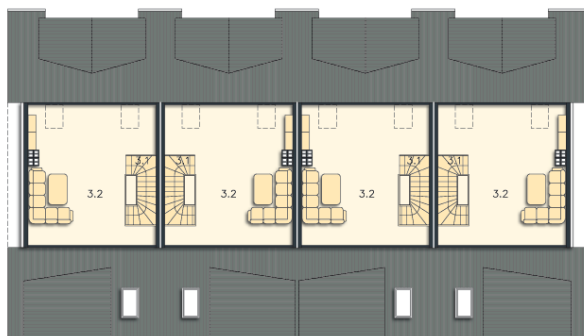


Rzuty

Parter 66.78 m²

Pokój	12.60 m ²
Pokój, aneks kuchenny	12.20 m ²
Łazienka, c.o.	18.59 m ²
Pokój	4.60 m ²
Podest	16.19 m ²
Taras	2.14 m ²
Komunikacja	11.04 m ²
Komunikacja	2.60 m ²


Piętro 145.66 m²

Schody	3.44 m ²
Komunikacja	4.46 m ²
Pokój	27.88 m ²
Łazienka, c.o.	6.83 m ²
Pokój	18.28 m ²
Pokój	7.80 m ²
Balkon	3.00 m ²

Rzuty**Poddasze 35.95 m²****Schody**3.51 m²**Studio**19.14 m²