

Podstawowe informacje



Dane techniczne projektu

Całkowita powierzchnia	153.99 m²
Powierzchnia użytkowa	133.31 m²
Powierzchnia zabudowy	108.92 m²
Kubatura	638 m³
Wymiary budynku	12.10 x 9.50 m
Kąt nachylenia	35°
Wysokość budynku	7.43 m
Wymiary działki	20.10 x 17.50 m



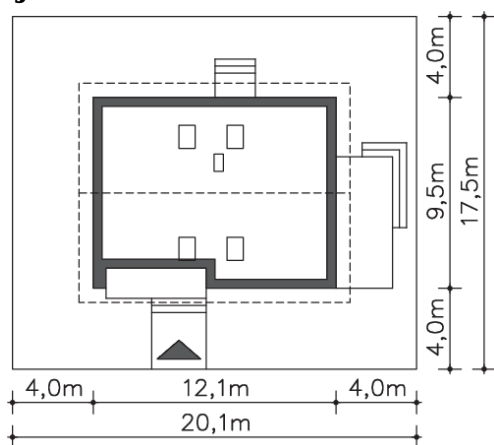
Opis projektu

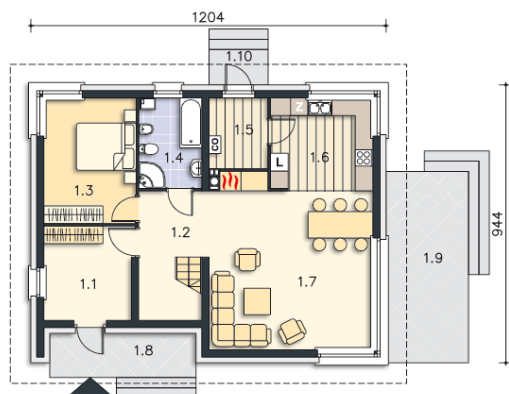
Świetny, nowoczesny projekt domu o bardzo proporcjonalnej bryle i ładnym wykończeniu, nadający się na działki z wjazdem od południa. Jest to energooszczędna wersja domu Tivoli, w którym przedstawiliśmy umiejscowienie schodów. Uzyskaliśmy powiększenie salonu i bardzo wygodną strefę wejściową. Na parterze znajduje się duża sypialnia, która dzięki sąsiedztwu dużej łazienki może być dla rodziców, a poddasze może być wtedy przeznaczone dla dzieci. Układ pomieszczeń na poddaszu można dostosować do własnych potrzeb, wykorzystując dodatkowe pomieszczenia na pralnię, garder...

Elewacje

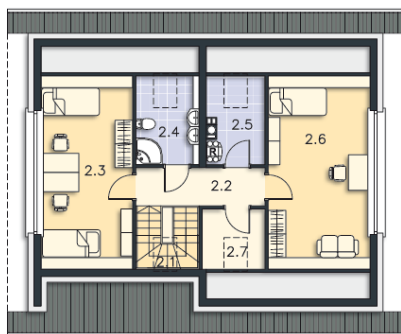


Sytuacje



Rzuty

Parter 83.60 m²

Komunikacja	9.54 m ²
Wiatrołap	2.40 m ²
Pokój	7.27 m ²
Łazienka	13.17 m ²
C.o.	6.55 m ²
Kuchnia	4.73 m ²
Pokój dzienny	10.87 m ²
Podest	31.47 m ²
Taras	7.44 m ²
Taras	18.20 m ²


Poddasze 70.39 m²

Schody	5.16 m ²
Komunikacja	5.72 m ²
Pokój	13.66 m ²
Łazienka	4.17 m ²
Pom.gosp.	3.65 m ²
Pokój	15.25 m ²
Pom.gosp.	2.10 m ²