

Podstawowe informacje



Dane techniczne projektu

Całkowita powierzchnia	120.57 m²
Powierzchnia użytkowa	117.13 m²
Powierzchnia zabudowy	108.94 m²
Powierzchnia dachu	208 m²
Kubatura	429.59 m³
Wymiary budynku	13.50 x 8.90 m
Kąt nachylenia	45°
Wysokość budynku	8.40 m
Wymiary działki	20.50 x 16.90 m



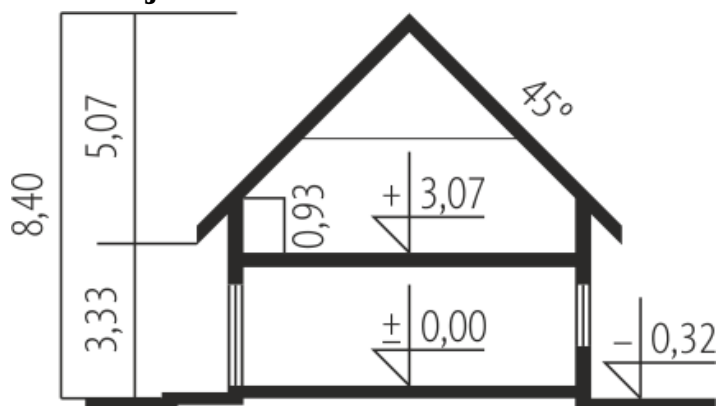
Opis projektu

Dom parterowy z poddaszem użytkowym, niepodpiwniczony, przeznaczony dla 3-4 osobowej rodziny, z garażem jedno stanowiskowym. Dom posiada prostą konstrukcję i przejrzysty układ funkcjonalny. Strefę dzienną na parterze stanowi pokój dzienny połączony z kuchnią i dodatkowy pokój gościnny. Strefa nocna to trzy sypialnie i łazienka na poddaszu.

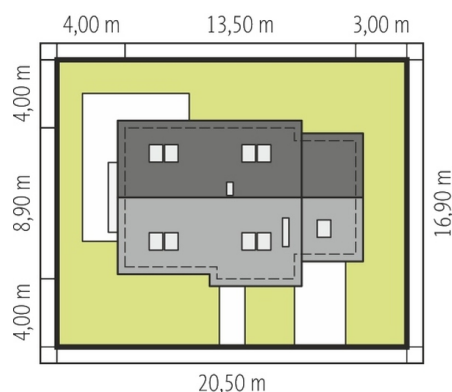
Elewacje

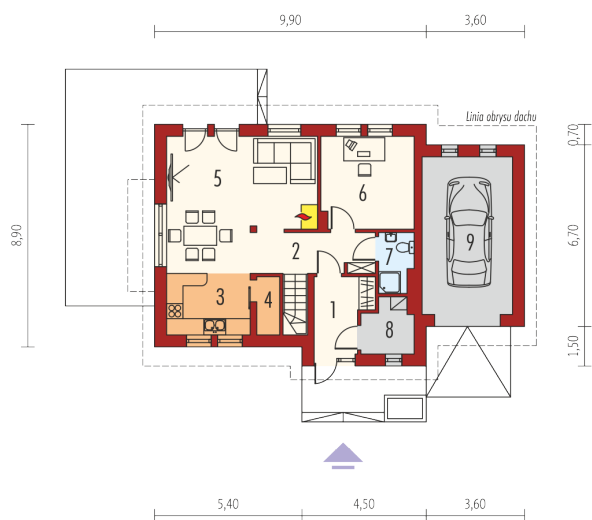


Przekrój

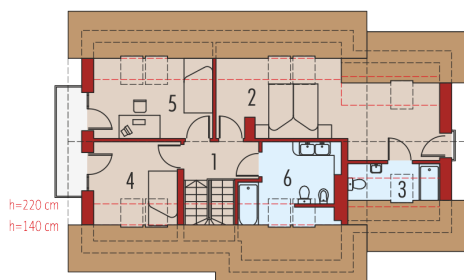


Sytuacje



Rzuty

Parter 63.36 m²

Wiatrołap	5.18 m ²
Hol + schody	8.67 m ²
Kuchnia	6.81 m ²
Spizarnia	1.72 m ²
Pokój dzienny + jadalnia	23.67 m ²
Gabinet	11.29 m ²
Łazienka	2.58 m ²
Kotłownia	3.44 m ²
Garaż	18.91 m ²


Poddasze 57.21 m²

Korytarz	3.66 m ²
Sypialnia	21.21 m ²
Łazienka	4.00 m ²
Sypialnia	8.33 m ²
Sypialnia	11.41 m ²
Łazienka	8.60 m ²