

## Podstawowe informacje



## Dane techniczne projektu

<b>Całkowita powierzchnia</b>	<b>92.74 m<sup>2</sup></b>
<b>Powierzchnia użytkowa</b>	<b>92.74 m<sup>2</sup></b>
<b>Powierzchnia zabudowy</b>	<b>118.90 m<sup>2</sup></b>
<b>Kubatura</b>	<b>633 m<sup>3</sup></b>
<b>Wymiary budynku</b>	<b>12.60 x 10.50 m</b>
<b>Kąt nachylenia</b>	<b>30°</b>
<b>Wysokość budynku</b>	<b>6.81 m</b>
<b>Wymiary działki</b>	<b>20.60 x 18.50 m</b>



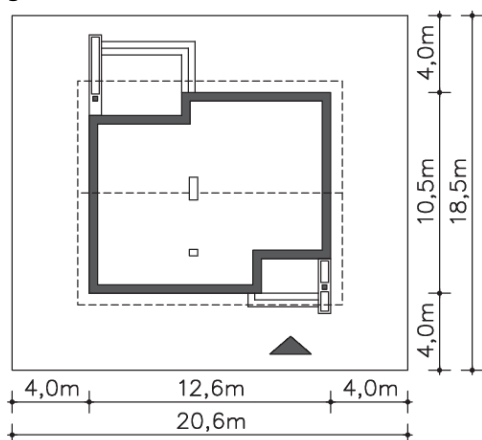
## Opis projektu

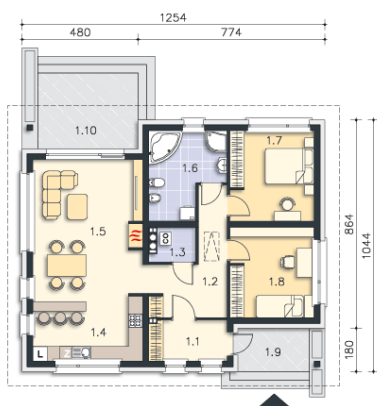
Tradycyjny parterowy mały dom dla dwojga. Prostą bryłę urozmaicają dwa podcienie - wejściowy i tarasowy od ogrodu. W domu znajdują się dwie komfortowe sypialnie, a w razie potrzeby można zagospodarować poddasze. Kotłownia znajduje się przy wejściu i jest przewidziana pod piec gazowy. Elewację domu urozmaicają podłużne okna w kuchni, wiatrołapie.

## Elewacje



## Sytuacje



**Rzuty**

**Parter 92.74 m<sup>2</sup>**

<b>Wiatrołap</b>	5.38 m <sup>2</sup>
<b>Taras</b>	13.10 m <sup>2</sup>
<b>Komunikacja</b>	11.12 m <sup>2</sup>
<b>Pom.gosp., c.o.</b>	2.50 m <sup>2</sup>
<b>Kuchnia</b>	12.56 m <sup>2</sup>
<b>Pokój dzienny</b>	25.00 m <sup>2</sup>
<b>Łazienka</b>	10.30 m <sup>2</sup>
<b>Pokój</b>	12.94 m <sup>2</sup>
<b>Pokój</b>	12.94 m <sup>2</sup>
<b>Podest</b>	5.33 m <sup>2</sup>