

## Podstawowe informacje



## Dane techniczne projektu

<b>Całkowita powierzchnia</b>	<b>113.95 m<sup>2</sup></b>
<b>Powierzchnia użytkowa</b>	<b>113.95 m<sup>2</sup></b>
<b>Powierzchnia zabudowy</b>	<b>101.33 m<sup>2</sup></b>
<b>Powierzchnia dachu</b>	<b>167 m<sup>2</sup></b>
<b>Kubatura</b>	<b>380.21 m<sup>3</sup></b>
<b>Wymiary budynku</b>	<b>8.90 x 10.50 m</b>
<b>Kąt nachylenia</b>	<b>35°</b>
<b>Wysokość budynku</b>	<b>7.90 m</b>
<b>Wymiary działki</b>	<b>18.10 x 21.80 m</b>



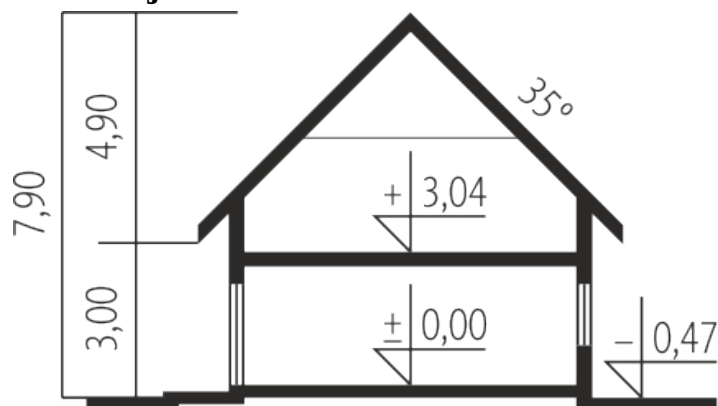
## Opis projektu

Dom parterowy z użytkowym poddaszem niepodpiwniczony przeznaczony dla 3-5-osobowej rodziny. Charakteryzuje się oryginalną architekturą i ciekawie zaplanowanym wnętrzem którego centrum stanowią schody o miękkiej linii. Strefa dzienna na parterze mieści salon połączony z jadalnią i wygodną kuchnię gabinet łazienkę z pomieszczeniem gospodarczym. Na poddaszu znajdują się trzy pokoje i duża łazienka. Istnieje wersja projektu według której może powstać dom w zabudowie bliźniaczej z garażem i dodatkowo pralnią na poddaszu. Przewidziano również wersję z garażem dwustanowiskowym...

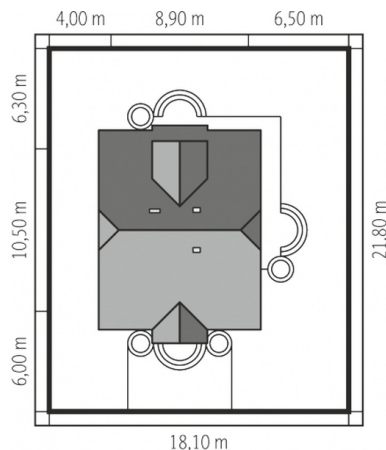
## Elewacje

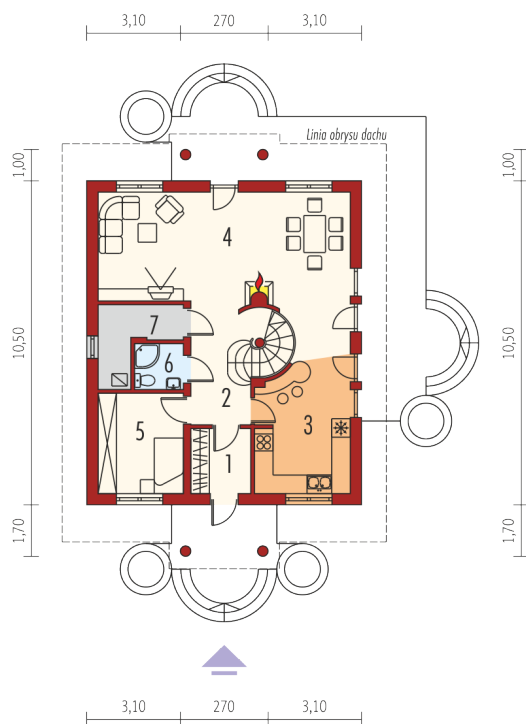


## Przekrój

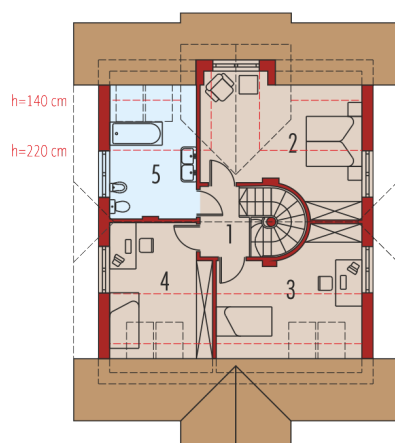


## Sytuacje



**Rzuty**

**Parter 69.89 m<sup>2</sup>**

<b>Wiatrołap</b>	3.97 m <sup>2</sup>
<b>Hol</b>	5.53 m <sup>2</sup>
<b>Kuchnia</b>	13.37 m <sup>2</sup>
<b>Pokój z jadalnią</b>	30.39 m <sup>2</sup>
<b>Gabinet</b>	9.51 m <sup>2</sup>
<b>Łazienka</b>	1.83 m <sup>2</sup>
<b>Pom. gospodarcze</b>	5.29 m <sup>2</sup>


**Poddasze 44.06 m<sup>2</sup>**

<b>Korytarz</b>	3.56 m <sup>2</sup>
<b>Sypialnia</b>	14.53 m <sup>2</sup>
<b>Sypialnia</b>	9.70 m <sup>2</sup>
<b>Sypialnia</b>	8.42 m <sup>2</sup>
<b>Łazienka</b>	7.85 m <sup>2</sup>