

## Podstawowe informacje



## Dane techniczne projektu

<b>Całkowita powierzchnia</b>	<b>189.84 m<sup>2</sup></b>
<b>Powierzchnia użytkowa</b>	<b>189.84 m<sup>2</sup></b>
<b>Powierzchnia zabudowy</b>	<b>132.32 m<sup>2</sup></b>
<b>Powierzchnia dachu</b>	<b>233 m<sup>2</sup></b>
<b>Kubatura</b>	<b>551.71 m<sup>3</sup></b>
<b>Wymiary budynku</b>	<b>13.40 x 10.60 m</b>
<b>Kąt nachylenia</b>	<b>40°</b>
<b>Wysokość budynku</b>	<b>8.50 m</b>
<b>Wymiary działki</b>	<b>21.40 x 20.70 m</b>



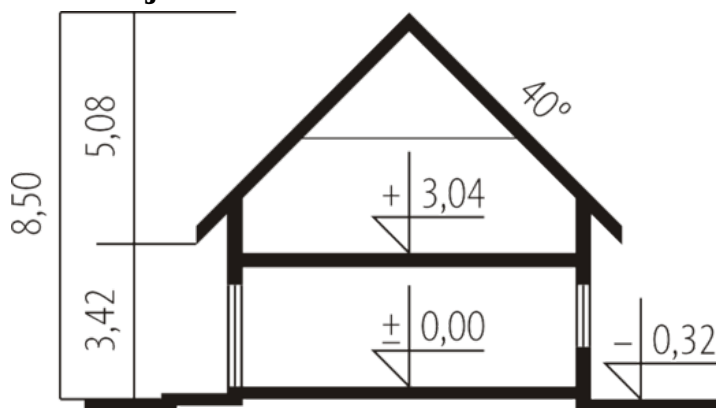
## Opis projektu

Dom parterowy z użytkowym poddaszem, niepodpiwniczony, przeznaczony dla 4-5-osobowej rodziny. Jest przestronny i wygodny. Część dzienna znajduje się na parterze, ma wygodną strefę wejściową, z której można dostać się do holu, a następnie do ergonomicznie zaprojektowanej kuchni oraz dużego salonu ze schodami na poddasze. Znajduje się tu również jadalnia z atrakcyjnym, dużym przeszkleniem. Poddasze to trzy przestronne sypialnie i łazienka. Istnieje również wersja z garażem.

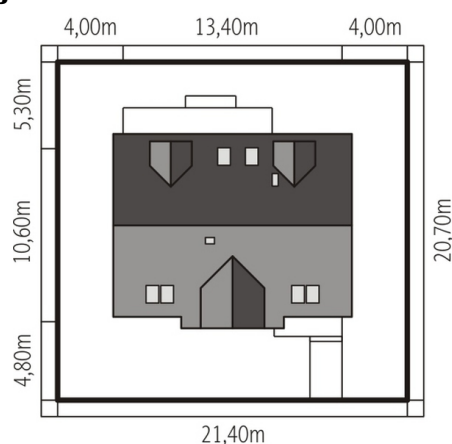
## Elewacje



## Przekrój



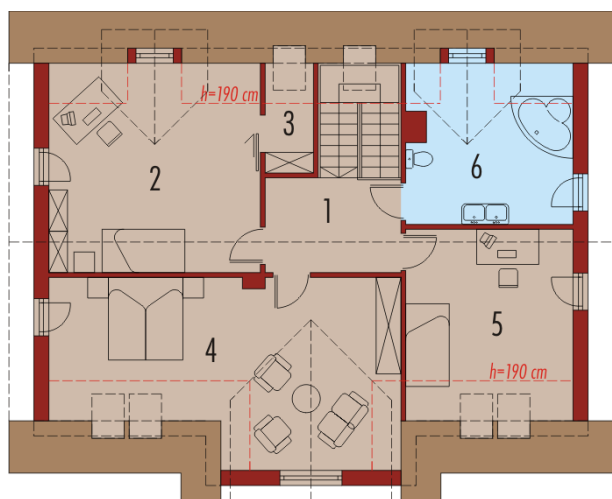
## Sytuacje



**Rzuty**

**Parter 107.93 m<sup>2</sup>**

Wiatrołap	9.71 m <sup>2</sup>
Hol	4.38 m <sup>2</sup>
Kuchnia	17.91 m <sup>2</sup>
Spizarnia	3.20 m <sup>2</sup>
Jadalnia	11.76 m <sup>2</sup>
Pokój dzienny	46.92 m <sup>2</sup>
Toaleta	2.96 m <sup>2</sup>
Pom. gospodarcze	11.09 m <sup>2</sup>


**Poddasze 81.91 m<sup>2</sup>**

Korytarz	7.31 m <sup>2</sup>
Pokój	21.24 m <sup>2</sup>
Garderoba	1.79 m <sup>2</sup>
Sypialnia	25.38 m <sup>2</sup>
Pokój	14.23 m <sup>2</sup>
Łazienka	11.96 m <sup>2</sup>