

## Podstawowe informacje



## Dane techniczne projektu

<b>Całkowita powierzchnia</b>	<b>122.16 m<sup>2</sup></b>
<b>Powierzchnia użytkowa</b>	<b>122.16 m<sup>2</sup></b>
<b>Powierzchnia zabudowy</b>	<b>122.26 m<sup>2</sup></b>
<b>Powierzchnia dachu</b>	<b>188 m<sup>2</sup></b>
<b>Kubatura</b>	<b>344.57 m<sup>3</sup></b>
<b>Wymiary budynku</b>	<b>14.50 x 9.50 m</b>
<b>Kąt nachylenia</b>	<b>35°</b>
<b>Wysokość budynku</b>	<b>7.55 m</b>
<b>Wymiary działki</b>	<b>22.50 x 19.50 m</b>



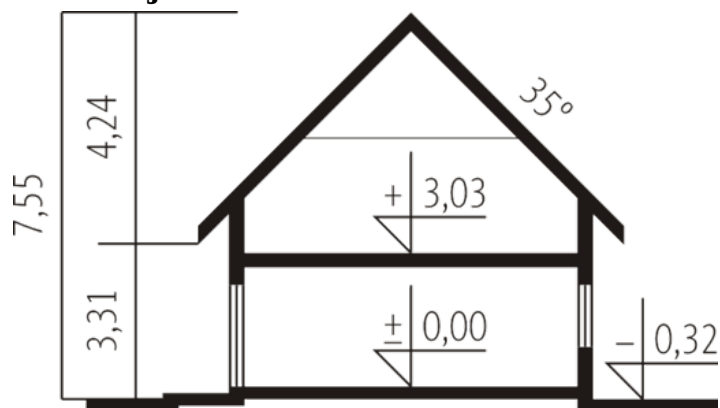
## Opis projektu

Dom parterowy z poddaszem użytkowym, niepodpiwniczony, przeznaczony dla 3-4-osobowej rodziny. Istnieje w nim wyraźny podział na strefę dzienną - na parterze oraz nocną - na poddaszu. Parter został podzielony na część wejściową ze schodami widocznymi z salonu oraz część wypoczynkową połączoną z kuchnią i jadalnią. Oprócz kominka walor wizualny salonu stanowi wykusz.

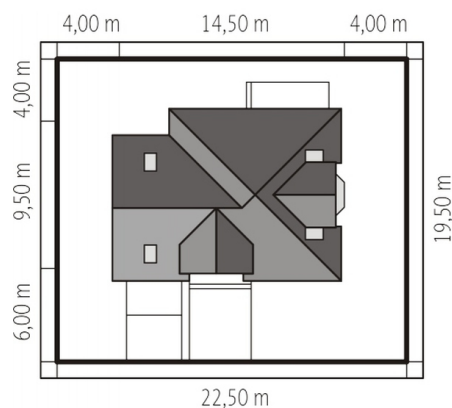
## Elewacje

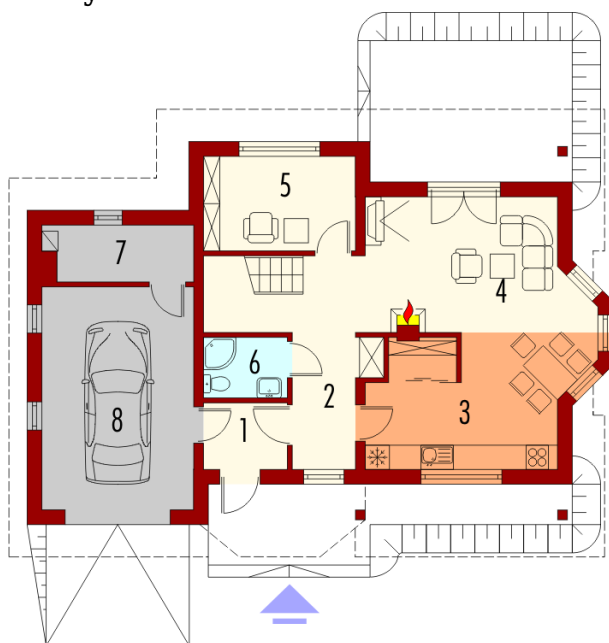


## Przekrój

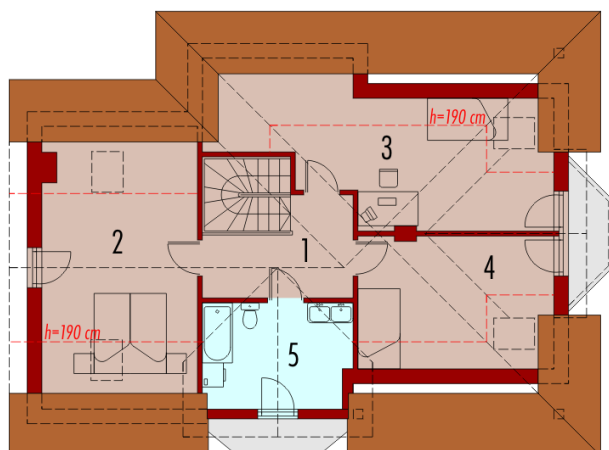


## Sytuacje



**Rzuty**

**Parter 64.83 m<sup>2</sup>**

Wiatrołap	3.33 m <sup>2</sup>
Hol	12.23 m <sup>2</sup>
Kuchnia	11.94 m <sup>2</sup>
Pokój dzienny + jadalnia	20.79 m <sup>2</sup>
Gabinet	8.64 m <sup>2</sup>
Łazienka	3.02 m <sup>2</sup>
Pom. gospodarcze	4.88 m <sup>2</sup>
Garaż	20.50 m <sup>2</sup>


**Poddasze 57.33 m<sup>2</sup>**

Korytarz	7.29 m <sup>2</sup>
Sypialnia	14.81 m <sup>2</sup>
Pokój	14.31 m <sup>2</sup>
Pokój	11.18 m <sup>2</sup>
Łazienka	9.74 m <sup>2</sup>