

## Podstawowe informacje



## Dane techniczne projektu

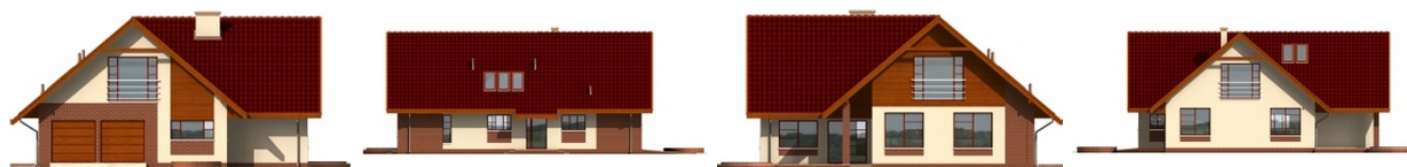
<b>Całkowita powierzchnia</b>	<b>212.30 m<sup>2</sup></b>
<b>Powierzchnia użytkowa</b>	<b>212.30 m<sup>2</sup></b>
<b>Powierzchnia zabudowy</b>	<b>196.29 m<sup>2</sup></b>
<b>Powierzchnia dachu</b>	<b>326 m<sup>2</sup></b>
<b>Kubatura</b>	<b>714.10 m<sup>3</sup></b>
<b>Wymiary budynku</b>	<b>14 x 15.80 m</b>
<b>Kąt nachylenia</b>	<b>40°</b>
<b>Wysokość budynku</b>	<b>7.87 m</b>
<b>Wymiary działki</b>	<b>22 x 25.80 m</b>



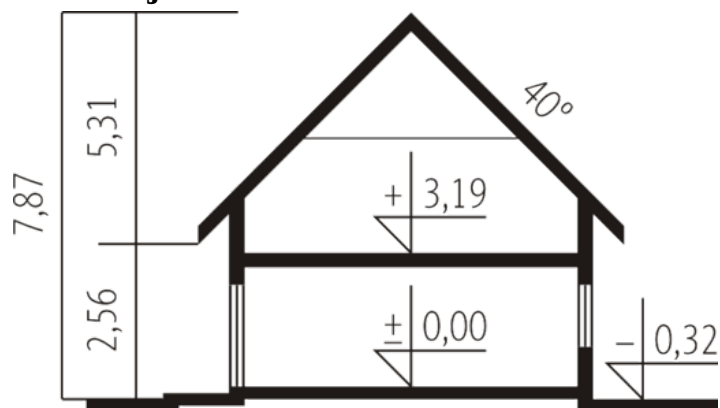
## Opis projektu

Dom z poddaszem użytkowym niepodpiwniczony z wbudowanym dwustanowiskowym garażem przeznaczony dla 5-6 osobowej rodziny. Na parterze oprócz pokoju dziennego z kominkiem jadalni i kuchni zaprojektowano dwie sypialnie i łazienkę. Na poddaszu znajdują się trzy obszerne sypialnie i łazienka.

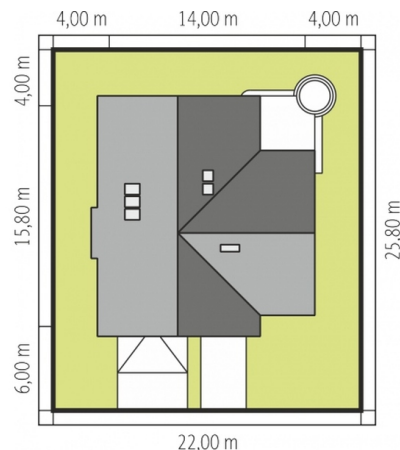
## Elewacje

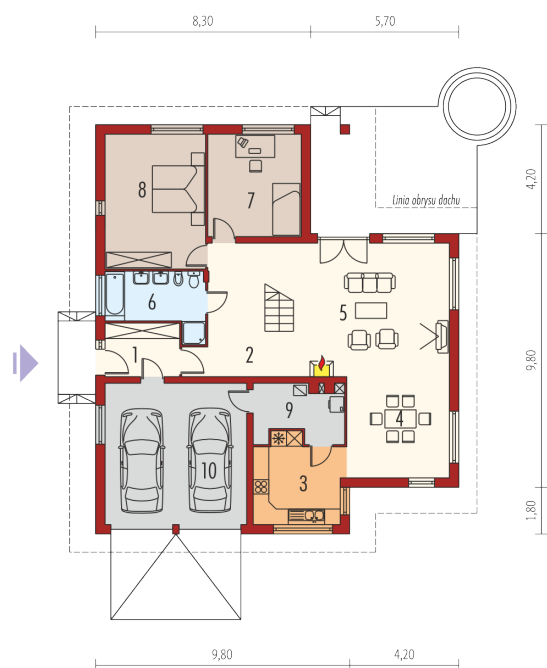


## Przekrój

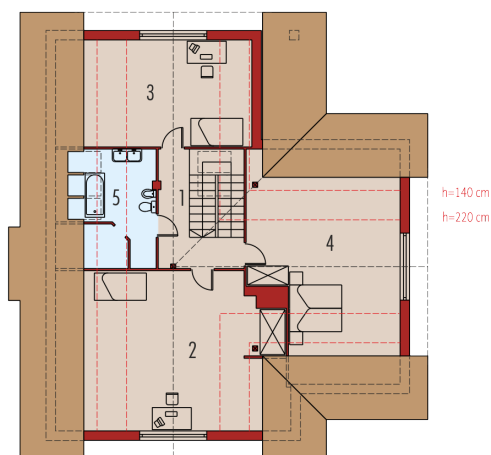


## Sytuacje



**Rzuty**

**Parter 121.61 m<sup>2</sup>**

<b>Wiatrołap</b>	5.82 m <sup>2</sup>
<b>Garaż</b>	29.44 m <sup>2</sup>
<b>Hol</b>	10.98 m <sup>2</sup>
<b>Kuchnia</b>	9.89 m <sup>2</sup>
<b>Jadalnia</b>	15.51 m <sup>2</sup>
<b>Pokój dzienny</b>	30.63 m <sup>2</sup>
<b>Łazienka</b>	8.08 m <sup>2</sup>
<b>Pokój</b>	14.03 m <sup>2</sup>
<b>Sypialnia</b>	19.90 m <sup>2</sup>
<b>Pom. gospodarcze</b>	6.77 m <sup>2</sup>


**Poddasze 90.69 m<sup>2</sup>**

<b>Korytarz</b>	7.81 m <sup>2</sup>
<b>Pokój</b>	31.10 m <sup>2</sup>
<b>Pokój</b>	19.26 m <sup>2</sup>
<b>Sypialnia</b>	25.07 m <sup>2</sup>
<b>Łazienka</b>	7.45 m <sup>2</sup>