

Podstawowe informacje



Dane techniczne projektu

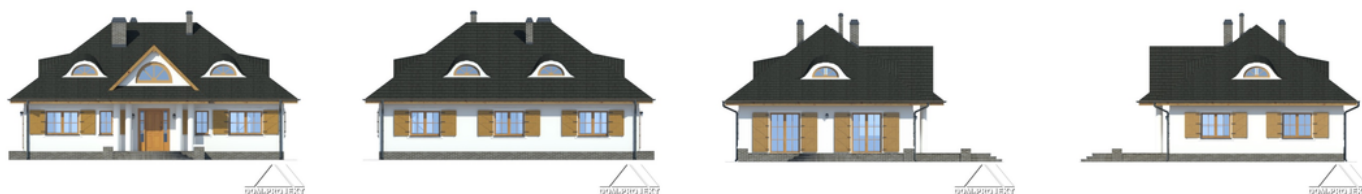
Całkowita powierzchnia	136.12 m²
Powierzchnia użytkowa	111.65 m²
Powierzchnia zabudowy	155.04 m²
Powierzchnia dachu	261.85 m²
Kubatura	817.25 m³
Wymiary budynku	15.20 x 10.20 m
Kąt nachylenia	37°
Wysokość budynku	8.25 m
Wymiary działki	23.20 x 19.24 m



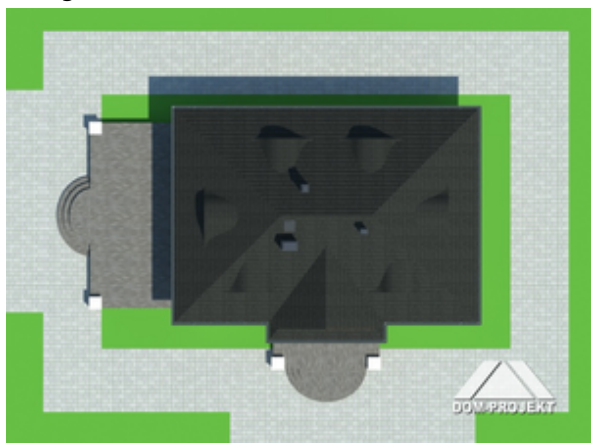
Opis projektu

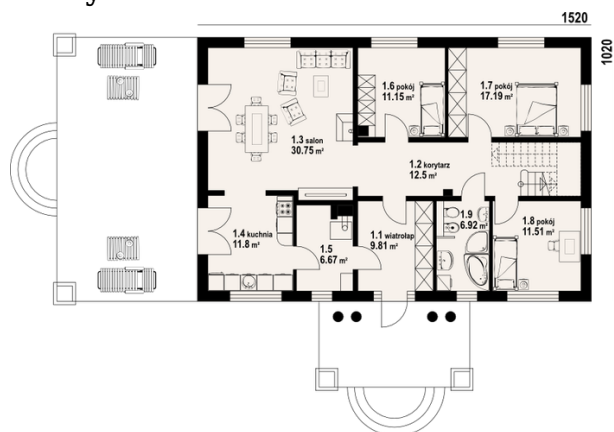
Parterowy dom z poddaszem nieużytkowym, o pięknej architekturze nawiązującej do tradycji dworów staropolskich. Na program domu składają się: przestronny salon z kominkiem, wydzielona kuchnia, trzy sypialnie, łazienka i pomieszczenie gospodarcze. Na poddaszu strych.

Elewacje

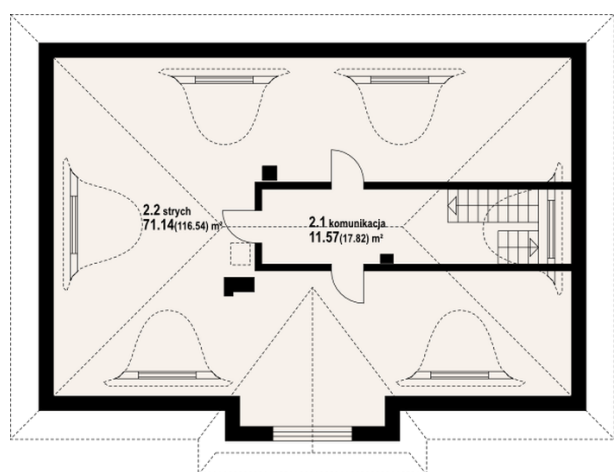


Sytuacje



Rzuty

Parter 118.30 m²

wiatrołap	9.81 m ²
korytarz	12.50 m ²
salon	30.75 m ²
kuchnia	11.80 m ²
pom. gosp.	6.67 m ²
pokój	11.15 m ²
pokój	17.19 m ²
pokój	11.51 m ²
łazienka	6.92 m ²


Poddasze 17.82 m²

komunikacja	11.57 m ²
strych	71.14 m ²