

## Podstawowe informacje



## Dane techniczne projektu

<b>Całkowita powierzchnia</b>	<b>116.46 m<sup>2</sup></b>
<b>Powierzchnia użytkowa</b>	<b>111 m<sup>2</sup></b>
<b>Powierzchnia zabudowy</b>	<b>193.59 m<sup>2</sup></b>
<b>Powierzchnia dachu</b>	<b>265 m<sup>2</sup></b>
<b>Kubatura</b>	<b>430.65 m<sup>3</sup></b>
<b>Wymiary budynku</b>	<b>19.80 x 13.80 m</b>
<b>Kąt nachylenia</b>	<b>24°</b>
<b>Wysokość budynku</b>	<b>6.06 m</b>
<b>Wymiary działki</b>	<b>29.80 x 21.80 m</b>



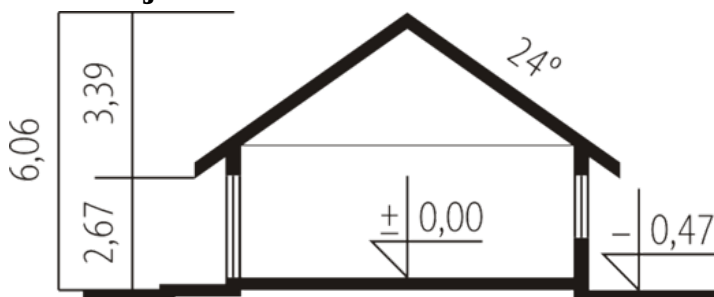
## Opis projektu

Dom parterowy, niepodpiwniczony, przeznaczony dla 3-4-osobowej rodziny. Odnacza się prostą konstrukcją i przejrzystym układem funkcjonalnym. Jego strefę dzienną stanowi duży pokój wraz z jadalnią i kuchnią z którego bezpośrednio można dostać się na spory taras z kominkiem. Strefa nocna to trzy sypialnie i łazienka. Garaż został połączony z wiatrołapem. Projekt istnieje również w wersji z garażem jednostanowiskowym. - Romina G1 -wersja z garażem jednostanowiskowym - odbicie lustrzane do wszystkich wersji

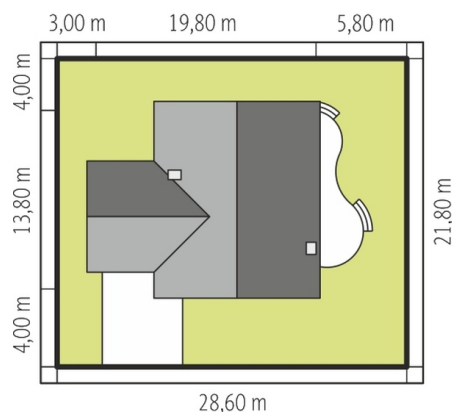
## Elewacje

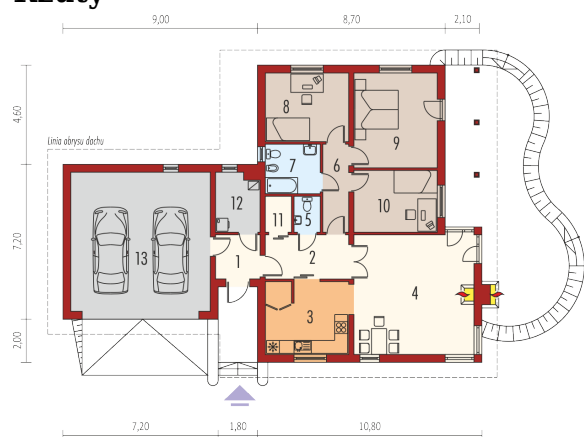


## Przekrój



## Sytuacje



**Rzuty**

**Parter 116.46 m<sup>2</sup>**

<b>Wiatrołap</b>	4.22 m <sup>2</sup>
<b>Pokój</b>	11.06 m <sup>2</sup>
<b>Garderoba</b>	2.03 m <sup>2</sup>
<b>Kotłownia</b>	5.46 m <sup>2</sup>
<b>Garaż</b>	41.62 m <sup>2</sup>
<b>Hol</b>	7.93 m <sup>2</sup>
<b>Kuchnia</b>	12.91 m <sup>2</sup>
<b>Pokój dzienny</b>	30.83 m <sup>2</sup>
<b>Toaleta</b>	2.03 m <sup>2</sup>
<b>Korytarz</b>	4.90 m <sup>2</sup>
<b>Łazienka</b>	5.85 m <sup>2</sup>
<b>Pokój</b>	12.28 m <sup>2</sup>
<b>Sypialnia</b>	16.96 m <sup>2</sup>