

## Podstawowe informacje



## Dane techniczne projektu

<b>Całkowita powierzchnia</b>	<b>219.46 m<sup>2</sup></b>
<b>Powierzchnia użytkowa</b>	<b>130.37 m<sup>2</sup></b>
<b>Powierzchnia zabudowy</b>	<b>128.79 m<sup>2</sup></b>
<b>Powierzchnia dachu</b>	<b>225.05 m<sup>2</sup></b>
<b>Kubatura</b>	<b>727.62 m<sup>3</sup></b>
<b>Wymiary budynku</b>	<b>15.55 x 9.10 m</b>
<b>Kąt nachylenia</b>	<b>40°</b>
<b>Wysokość budynku</b>	<b>8.16 m</b>
<b>Wymiary działki</b>	<b>23.55 x 17.10 m</b>



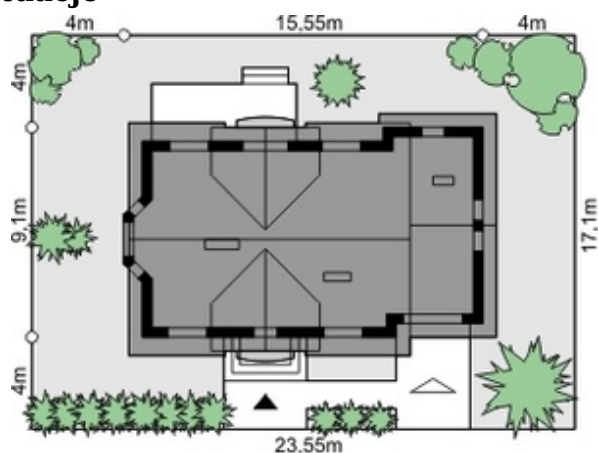
## Opis projektu

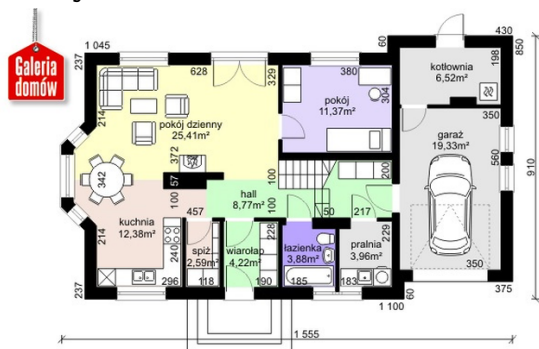
Estetyka Domu przy Modrzewiowej 3 jest wynikiem doboru proporcji bryły oraz zastosowanego zestawu kolorystycznego. Jasne ściany są tłem dla wyraźnie zarysowanego detalu utrzymanego w tonacji ciemnych brązów. Budynek przykryty jest ciemnym grafitowym dachem. Wnętrze domu to sprawdzony układ pomieszczeń, nawiązujący do całej rodziny projektów z serii Dom przy Modrzewiowej.

## Elewacje

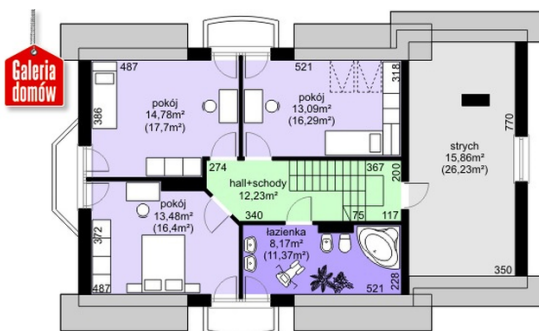


## Sytuacja



**Rzuty**

**Parter 79.10 m<sup>2</sup>**

Wiarolap	4.22 m <sup>2</sup>
Łazienka	3.88 m <sup>2</sup>
Hall	8.77 m <sup>2</sup>
Spizarnia	2.59 m <sup>2</sup>
Kuchnia	12.38 m <sup>2</sup>
Pokój dzienny	25.41 m <sup>2</sup>
Pokój	11.37 m <sup>2</sup>
Kotłownia	6.52 m <sup>2</sup>
Garaż	19.33 m <sup>2</sup>
Pralnia	3.96 m <sup>2</sup>


**Poddasze 61.75 m<sup>2</sup>**

Hall + schody	12.23 m <sup>2</sup>
Łazienka	8.17 m <sup>2</sup>
Pokój	13.48 m <sup>2</sup>
Pokój	14.78 m <sup>2</sup>
Pokój	13.09 m <sup>2</sup>
Strych	15.86 m <sup>2</sup>