

Podstawowe informacje



Dane techniczne projektu

Całkowita powierzchnia	95.70 m²
Powierzchnia użytkowa	95.69 m²
Powierzchnia zabudowy	150.85 m²
Powierzchnia dachu	167.60 m²
Kubatura	342.85 m³
Wymiary budynku	18.54 x 8.64 m
Kąt nachylenia	30°
Wysokość budynku	6.42 m
Wymiary działki	25.34 x 16.64 m

Opis projektu

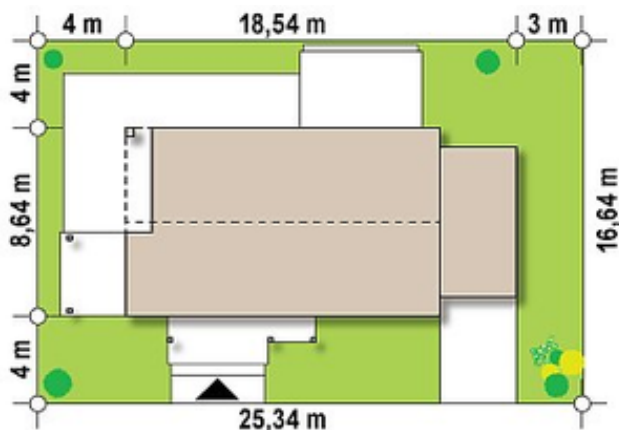
Ściany: gazobeton, ceramika, silikaty
Dach: dachówka, blachodachówka
Strop: betonowy gęstożebrowy Teriva

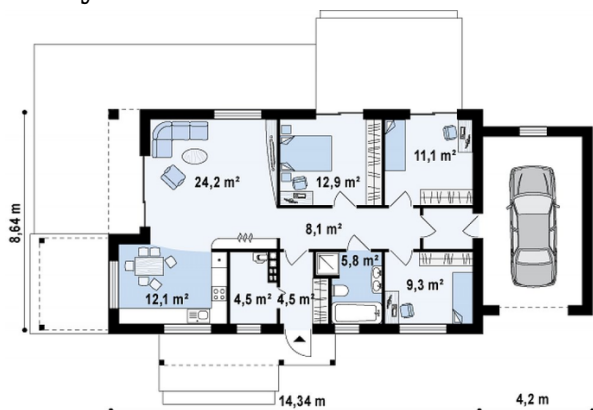


Elewacje



Sytuacje



Rzuty

Parter 95.70 m²

Sień	4.50 m ²
Garaż	26.40 m ²
Hol	3.20 m ²
Pom. gosp.	4.50 m ²
Hol	8.10 m ²
Łazienka	5.80 m ²
Pokój	11.10 m ²
Pokój	12.90 m ²
Pokój	9.30 m ²
Salon	24.20 m ²
Kuchnia+jadalnia	12.10 m ²