

## Podstawowe informacje



## Dane techniczne projektu

<b>Całkowita powierzchnia</b>	<b>247.60 m<sup>2</sup></b>
<b>Powierzchnia użytkowa</b>	<b>111.22 m<sup>2</sup></b>
<b>Powierzchnia zabudowy</b>	<b>196.28 m<sup>2</sup></b>
<b>Powierzchnia dachu</b>	<b>306.97 m<sup>2</sup></b>
<b>Kubatura</b>	<b>531.66 m<sup>3</sup></b>
<b>Wymiary budynku</b>	<b>17.91 x 13.49 m</b>
<b>Kąt nachylenia</b>	<b>30°</b>
<b>Wysokość budynku</b>	<b>7.70 m</b>
<b>Wymiary działki</b>	<b>24.91 x 21.49 m</b>



## Opis projektu

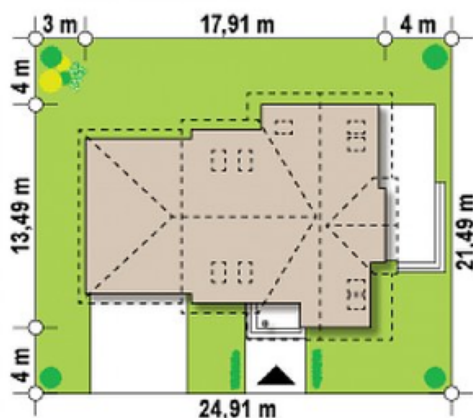
Wersja z dachem wielospadowym nad garażem.

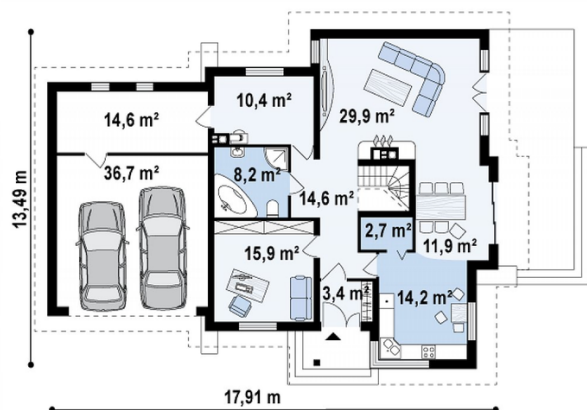
Ściany: gazobeton, ceramika, silikaty

Dach: dachówka, blachodachówka

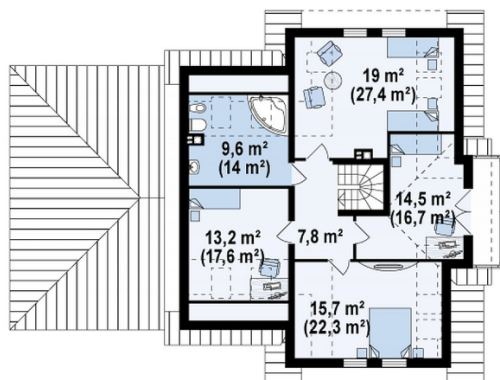
Strop: betonowy gęstożebrowy Teriva

## Sytuacje



**Rzuty**

**Parter 162.70 m<sup>2</sup>**

Sień	3.40 m <sup>2</sup>
Taras	0.00 m <sup>2</sup>
Jadalnia	11.90 m <sup>2</sup>
Kuchnia	14.20 m <sup>2</sup>
Podcień	0.00 m <sup>2</sup>
Spizarka	2.70 m <sup>2</sup>
Salon	30.00 m <sup>2</sup>
Hol	14.60 m <sup>2</sup>
P.g.+pralnia	10.50 m <sup>2</sup>
Łazienka	8.20 m <sup>2</sup>
Pokój	15.90 m <sup>2</sup>
Garaż+pom. gosp.	51.30 m <sup>2</sup>


**Poddasze 84.90 m<sup>2</sup>**

Balkon	5.10 m <sup>2</sup>
Hol	7.80 m <sup>2</sup>
Pokój	13.20 m <sup>2</sup>
Łazienka	9.60 m <sup>2</sup>
Pokój	19.00 m <sup>2</sup>
Pokój	15.70 m <sup>2</sup>
Pokój	14.50 m <sup>2</sup>