

Podstawowe informacje



Dane techniczne projektu

Całkowita powierzchnia	108.50 m²
Powierzchnia użytkowa	87.56 m²
Powierzchnia zabudowy	315.47 m²
Powierzchnia dachu	217.20 m²
Kubatura	117 m³
Wymiary budynku	11.50 x 11.70 m
Kąt nachylenia	45°
Wysokość budynku	7.80 m
Wymiary działki	18.50 x 19.70 m



Opis projektu

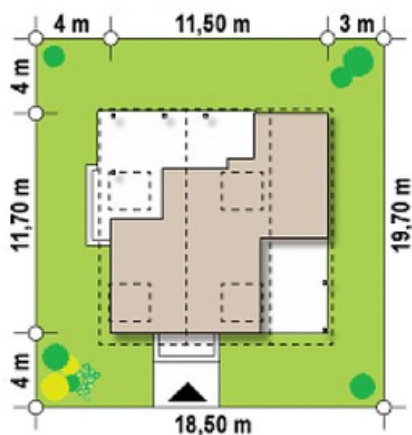
Projekt domu Z30 wyróżnia się tym, że w części ogrodowej zaprojektowano werandę z miejscem na kominek. Wejście do budynku osłonięto daszkiem wspartym na mieczach. Dodatkowo z prawej strony zaprojektowano garaż z wiatą od przodu i pomieszczeniem technicznym z tyłu. Cały garaż przykryty jest dachem pulpitowym o nachyleniu 10 stopni.

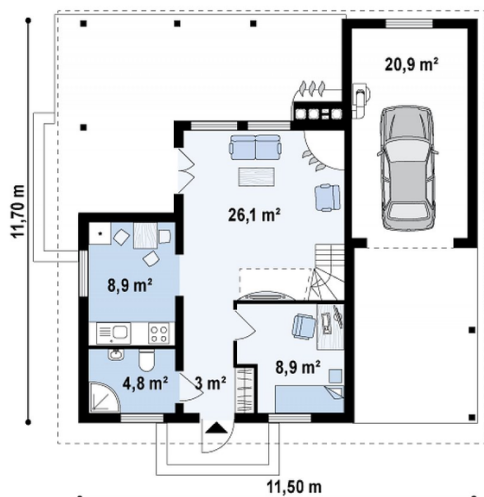
Ściany: szkielet drewniany
 Dach: dachówka, blachodachówka
 Strop: drewniany

Elewacje

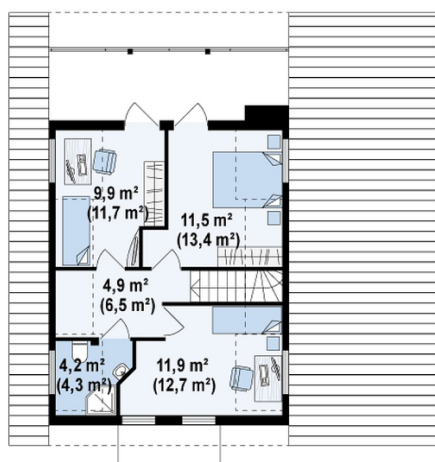


Sytuacje



Rzuty

Parter 72.50 m²

Sień	2.90 m ²
Pokój	8.90 m ²
Salon	26.20 m ²
Kuchnia	8.80 m ²
Łazienka	4.80 m ²
Garaż+pom. gosp.	20.90 m ²


Poddasze 36 m²

Hol	4.90 m ²
Pokój	10.10 m ²
Łazienka	2.50 m ²
Pokój	8.40 m ²
Pokój	10.10 m ²