

## Podstawowe informacje



## Dane techniczne projektu

<b>Całkowita powierzchnia</b>	<b>127.40 m<sup>2</sup></b>
<b>Powierzchnia użytkowa</b>	<b>125.86 m<sup>2</sup></b>
<b>Powierzchnia zabudowy</b>	<b>114.85 m<sup>2</sup></b>
<b>Powierzchnia dachu</b>	<b>192.15 m<sup>2</sup></b>
<b>Kubatura</b>	<b>410.95 m<sup>3</sup></b>
<b>Wymiary budynku</b>	<b>13.38 x 10.38 m</b>
<b>Kąt nachylenia</b>	<b>40°</b>
<b>Wysokość budynku</b>	<b>7.07 m</b>
<b>Wymiary działki</b>	<b>20.38 x 18.38 m</b>



## Opis projektu

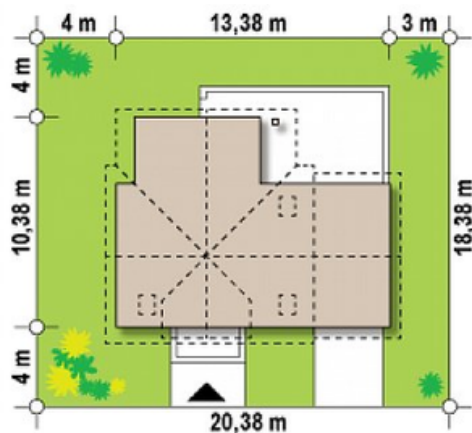
Projekt Z13 z garażem po prawej stronie.  
 Projekt dostępny w ciągu 2-3 tygodni od momentu potwierdzenia zamówienia.

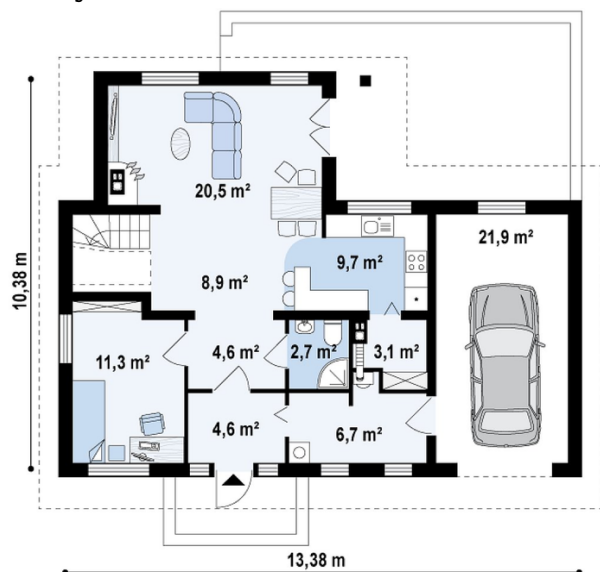
Ściany: gazobeton, ceramika, silikaty  
 Dach: dachówka, blachodachówka  
 Strop: betonowy gęstożebrowy Teriva

## Elewacje

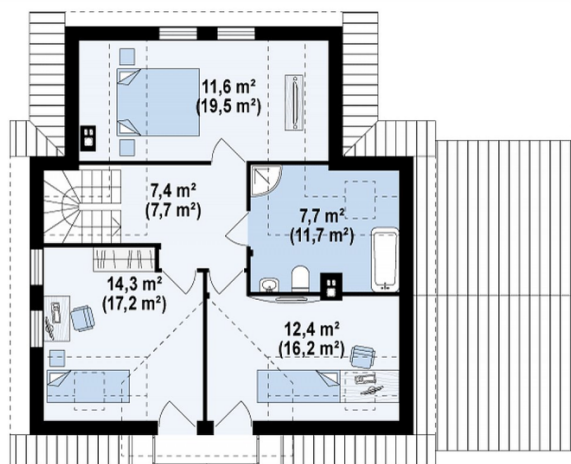


## Sytuacje



**Rzuty**

**Parter 71.60 m<sup>2</sup>**

Sień	4.40 m <sup>2</sup>
Hol+schody	9.00 m <sup>2</sup>
Hol	4.40 m <sup>2</sup>
WC	2.70 m <sup>2</sup>
Kuchnia	9.60 m <sup>2</sup>
Spizarka	2.80 m <sup>2</sup>
Salon+jadalnia	20.40 m <sup>2</sup>
Gabinet	11.60 m <sup>2</sup>
Pom. gosp.	6.70 m <sup>2</sup>
Garaż	21.40 m <sup>2</sup>


**Poddasze 55.80 m<sup>2</sup>**

Balkon	2.30 m <sup>2</sup>
Pokój	14.40 m <sup>2</sup>
Pokój	12.40 m <sup>2</sup>
Łazienka	7.70 m <sup>2</sup>
Pokój	11.60 m <sup>2</sup>
Hol	7.40 m <sup>2</sup>