

Podstawowe informacje



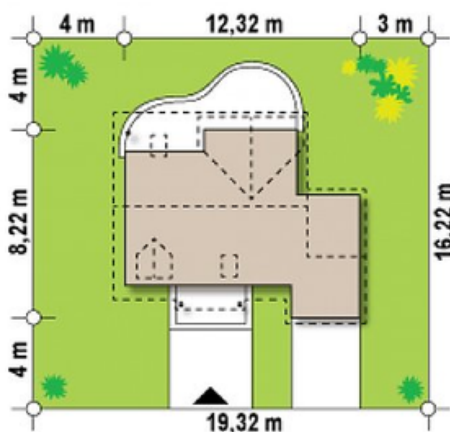
Dane techniczne projektu

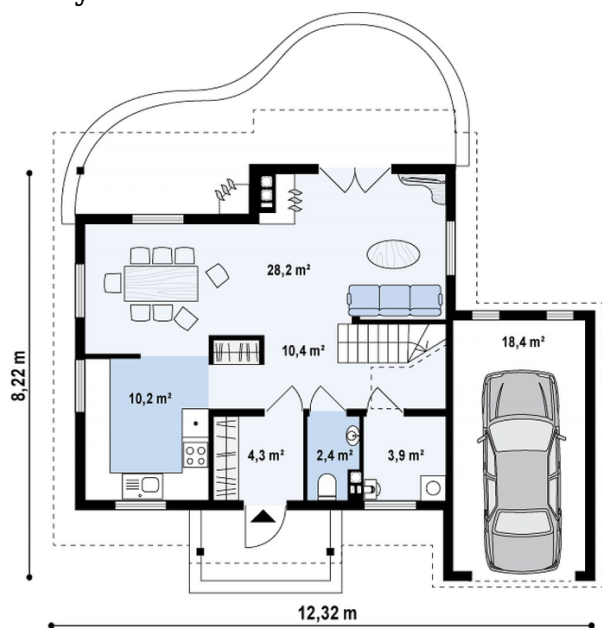
Całkowita powierzchnia	111.10 m²
Powierzchnia użytkowa	117.30 m²
Powierzchnia zabudowy	95.70 m²
Powierzchnia dachu	162.74 m²
Kubatura	530.25 m³
Wymiary budynku	12.32 x 8.22 m
Kąt nachylenia	38°
Wysokość budynku	7.42 m
Wymiary działki	19.32 x 16.22 m

Opis projektu

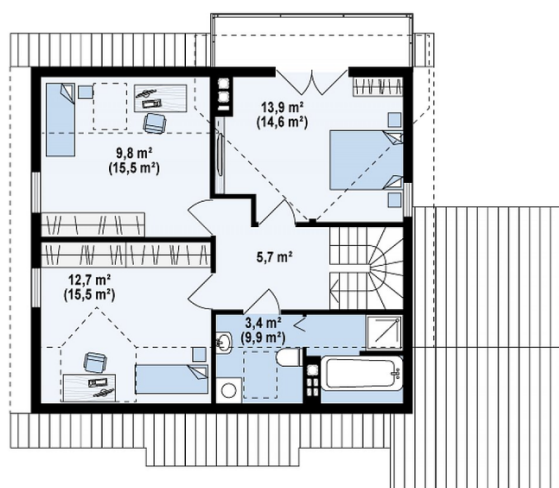
Projekt Z3 w technologii "z bala" - wersja z garażem jedno stanowiskowym po prawej stronie (18,5m²).

Sytuacje



Rzuty

Parter 59.40 m²

Sień	4.30 m ²
Hol+schody	10.40 m ²
Kuchnia	10.10 m ²
Salon+jadalnia	28.20 m ²
Pom. gosp.	3.90 m ²
WC	2.50 m ²
Garaż	18.50 m ²


Poddasze 51.70 m²

Hol	5.70 m ²
Pokój	13.90 m ²
Pokój	12.70 m ²
Pokój	9.80 m ²
Łazienka	3.40 m ²
Balkon	6.20 m ²