

Podstawowe informacje



Dane techniczne projektu

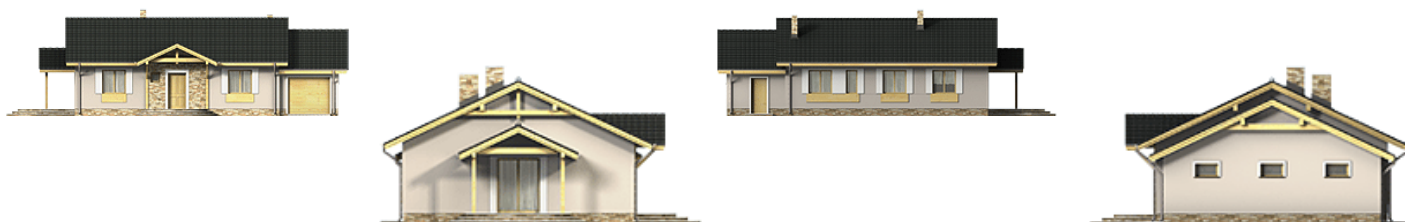
Całkowita powierzchnia	118.40 m²
Powierzchnia użytkowa	93 m²
Powierzchnia zabudowy	152.40 m²
Powierzchnia dachu	220.70 m²
Kubatura	1 m³
Wymiary budynku	16.10 x 9.60 m
Kąt nachylenia	25°
Wysokość budynku	6 m
Wymiary działki	24.10 x 17.60 m



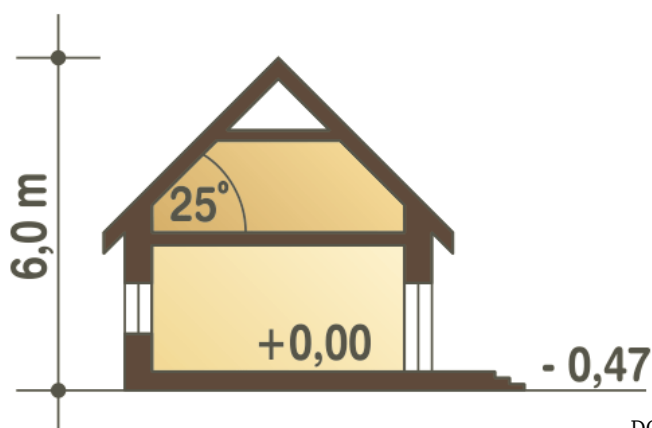
Opis projektu

Niewielki i elegancki parterowy dom dla 4-osobowej rodziny. Część dzienna wyraźnie oddzielona od nocnej. Salon zlokalizowany od frontu, co pozwala na sytuowanie tego domu na działkach z wjazdem od południa. W głębi kuchnia. W części nocnej 3 sypialnie, łazienka, WC oraz korytarz łączący dom z garażem i kotłownią. Kotłownia z piecem na paliwo stałe znajduje się za garażem i posiada bezpośrednie wyjście na ogród.

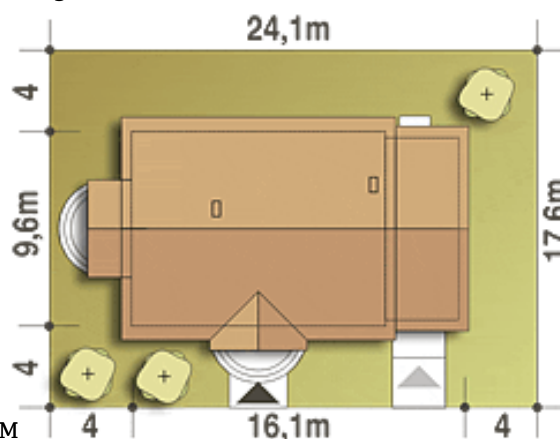
Elewacje



Przekrój



Sytuacje



Rzuty

Parter 118.40 m²

Wiatrołap	2.90 m ²
Korytarz	3.40 m ²
Sypialnia	11.60 m ²
Kotłownia*	6.40 m ²
Garaż*	18.90 m ²
Hol	5.30 m ²
WC	2.00 m ²
Salon	24.10 m ²
Kuchnia	9.70 m ²
Korytarz	5.10 m ²
Sypialnia	10.70 m ²
Sypialnia	13.00 m ²
Łazienka	5.30 m ²