

## Podstawowe informacje



## Dane techniczne projektu

<b>Całkowita powierzchnia</b>	<b>157.24 m<sup>2</sup></b>
<b>Powierzchnia użytkowa</b>	<b>97.06 m<sup>2</sup></b>
<b>Powierzchnia zabudowy</b>	<b>161.58 m<sup>2</sup></b>
<b>Powierzchnia dachu</b>	<b>221.47 m<sup>2</sup></b>
<b>Kubatura</b>	<b>546.80 m<sup>3</sup></b>
<b>Wymiary budynku</b>	<b>15.50 x 11.25 m</b>
<b>Kąt nachylenia</b>	<b>30°</b>
<b>Wysokość budynku</b>	<b>6.87 m</b>
<b>Wymiary działki</b>	<b>23.50 x 19.25 m</b>



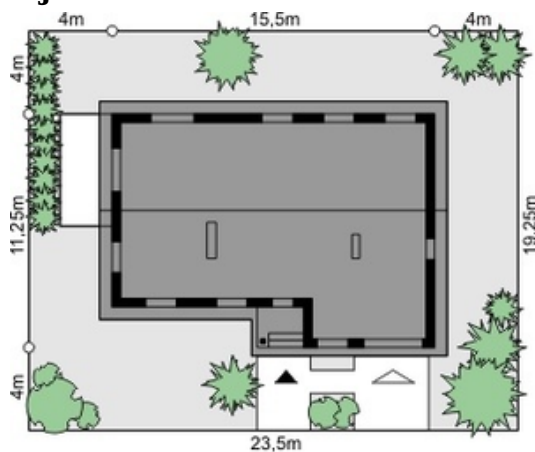
## Opis projektu

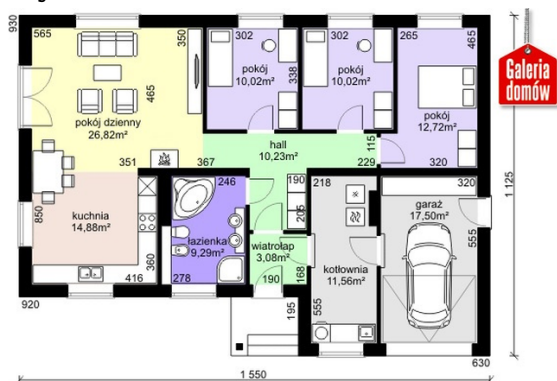
Kolekcja domów przy Przyjemnej zawiera warianty z dachem o nachyleniu 30 stopni. Projekty posiadające taki dach są oznakowane w nazwie dopiskiem „bis”. Realizacje te oferują powiększoną przestrzeń poddasza, którą można wykorzystać na zagospodarowanie do celów mieszkalnych. Projekt Dom przy Przyjemnej 12 bis jest wariantem oferującym właśnie taką „zapasową” przestrzeń. Nie kwestionowana wygoda rozwiązania programu użytkowego domu parterowego oraz dodatkowy atut w postaci możliwości adaptacji poddasza to interesujące połączenie oferujące szer...

## Elewacje



## Sytuacje



**Rzuty**

**Parter 108.62 m<sup>2</sup>**

<b>Wiatrołap</b>	3.08 m <sup>2</sup>
<b>Garaż</b>	17.50 m <sup>2</sup>
<b>Hall</b>	10.23 m <sup>2</sup>
<b>Łazienka</b>	9.29 m <sup>2</sup>
<b>Kuchnia</b>	14.88 m <sup>2</sup>
<b>Pokój dzienny</b>	26.82 m <sup>2</sup>
<b>Pokój</b>	10.02 m <sup>2</sup>
<b>Pokój</b>	10.02 m <sup>2</sup>
<b>Pokój</b>	12.72 m <sup>2</sup>
<b>Kotłownia</b>	11.56 m <sup>2</sup>