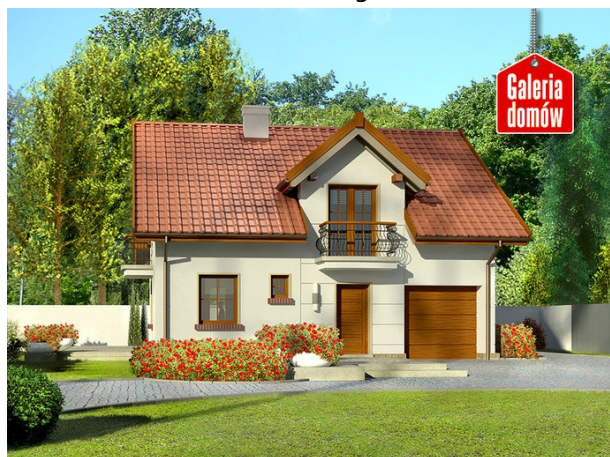


Podstawowe informacje



Dane techniczne projektu

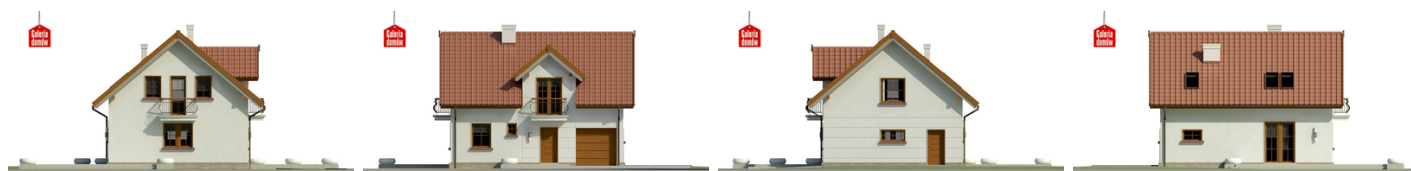
Całkowita powierzchnia	150.68 m²
Powierzchnia użytkowa	90 m²
Powierzchnia zabudowy	83.78 m²
Powierzchnia dachu	145.99 m²
Kubatura	498.58 m³
Wymiary budynku	10.15 x 8.20 m
Kąt nachylenia	40°
Wysokość budynku	8.08 m
Wymiary działki	18.15 x 16.20 m



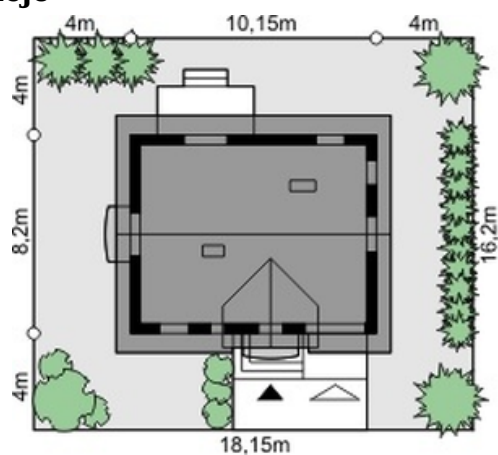
Opis projektu

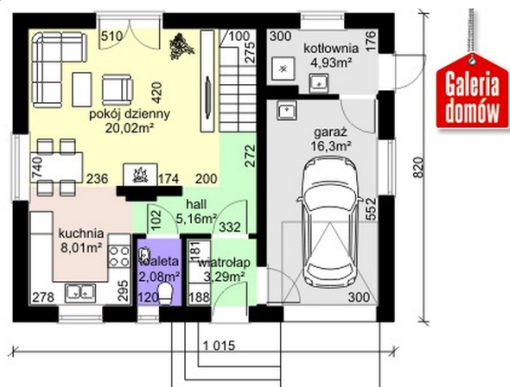
Projekt Dom przy Alabastrowej 22 to nieduży, wdzięczny budynek mieszkalny ozdobiony subtelnymi elementami dekoracyjnymi. Niepowtarzalnego uroku dodają subtelne obwódki wokół okien podkreślone masywniejszym ceglany parapetem. Wejście do domu znajduje się pod balkonem zwieńczonym kutą balustradą. Dom przeznaczony jest do realizacji na działkach o mniejszej powierzchni. Program użytkowy odpowiada współczesnemu modelowi życia. Pomieszczenia mają regularny kształt ułatwiający umeblowanie. Uwagę zwraca duża łazienka na poddaszu. W domu nie brakuje garderoby oraz pralni z sus...

Elewacje

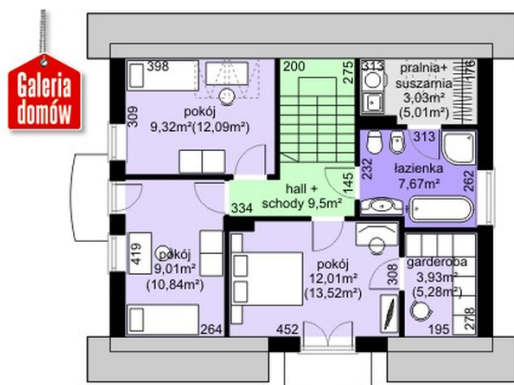


Sytuacje



Rzuty

Parter 43.49 m²

Wiatrołap	3.29 m ²
Hall	5.16 m ²
Toaleta	2.08 m ²
Kuchnia	8.01 m ²
Pokój dzienny	20.02 m ²
Kotłownia	4.93 m ²
Garaż	16.30 m ²


Poddasze 54.47 m²

Pralnia + suszarnia	3.03 m ²
Garderoba	3.93 m ²
Pokój	12.01 m ²
Pokój	9.01 m ²
Pokój	9.32 m ²
Hall + schody	9.50 m ²
Łazienka	7.67 m ²