

## Podstawowe informacje



## Dane techniczne projektu

<b>Całkowita powierzchnia</b>	<b>126 m<sup>2</sup></b>
<b>Powierzchnia użytkowa</b>	<b>102.20 m<sup>2</sup></b>
<b>Powierzchnia zabudowy</b>	<b>158.91 m<sup>2</sup></b>
<b>Powierzchnia dachu</b>	<b>253 m<sup>2</sup></b>
<b>Kubatura</b>	<b>762 m<sup>3</sup></b>
<b>Wymiary budynku</b>	<b>17.95 x 9.15 m</b>
<b>Kąt nachylenia</b>	<b>35°</b>
<b>Wysokość budynku</b>	<b>6.97 m</b>
<b>Wymiary działki</b>	<b>24.95 x 17.92 m</b>



## Opis projektu

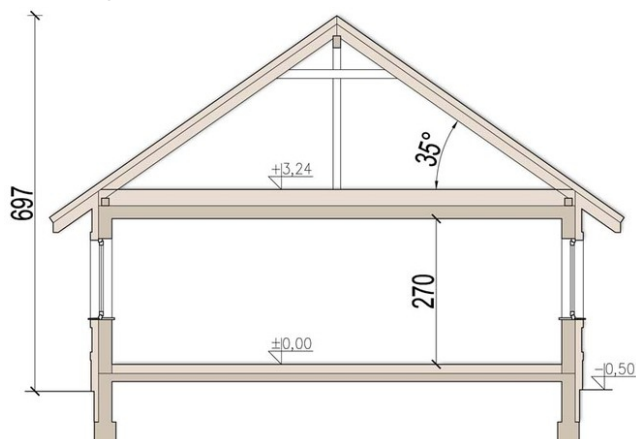
Sezam 2 G1 to bardzo ciekawa propozycja domu parterowego przeznaczonego dla 4-5 osobowej rodziny. Dom posiada prostą formę i nieskomplikowaną konstrukcję, co zdecydowanie ułatwi budowę. Mimo niewielkich rozmiarów, dzięki dobrze zagospodarowanej przestrzeni, Sesam 2 będzie bardzo wygodny w użytkowaniu.

Niewątpliwym atutem projektu jest jasny podział na strefę ogólnodostępną i prywatną - przeznaczoną tylko dla mieszkańców. Dom posiada duży otwarty salon, oraz kuchnię ze spiżarnią. Nie zapomniano również o pomieszczeniu gospodarczym z wyjściem...

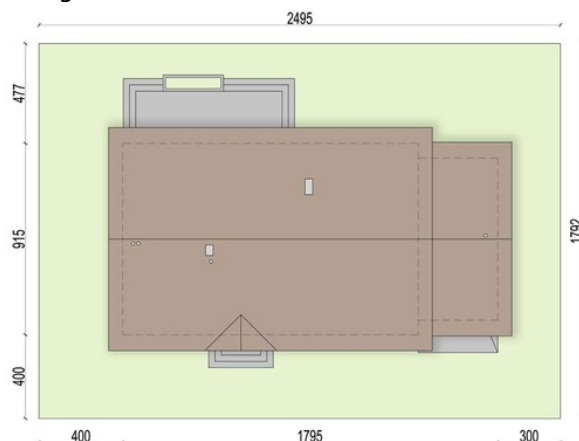
## Elewacje

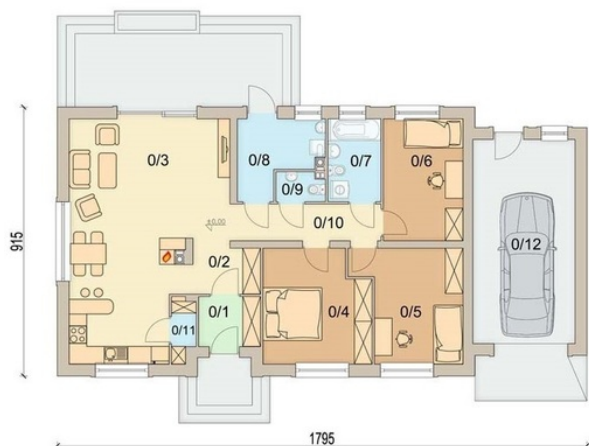


## Przekrój



## Sytuacje



**Rzuty**

**Parter 126 m<sup>2</sup>**

<b>wiatrołap</b>	3.46 m <sup>2</sup>
<b>korytarz</b>	6.25 m <sup>2</sup>
<b>spizarnia</b>	1.56 m <sup>2</sup>
<b>garaż</b>	23.80 m <sup>2</sup>
<b>hol</b>	3.82 m <sup>2</sup>
<b>salon + kuchnia</b>	37.51 m <sup>2</sup>
<b>pokój</b>	13.44 m <sup>2</sup>
<b>pokój</b>	12.49 m <sup>2</sup>
<b>pokój</b>	11.02 m <sup>2</sup>
<b>łazienka</b>	4.94 m <sup>2</sup>
<b>pom. gospodarcze</b>	6.17 m <sup>2</sup>
<b>wc</b>	1.54 m <sup>2</sup>