

Podstawowe informacje



Dane techniczne projektu

Całkowita powierzchnia	193.36 m²
Powierzchnia użytkowa	135.87 m²
Powierzchnia zabudowy	143.89 m²
Powierzchnia dachu	286.74 m²
Kubatura	872 m³
Wymiary budynku	17.39 x 9.82 m
Kąt nachylenia	45°
Wysokość budynku	8.78 m
Wymiary działki	24.39 x 18.62 m



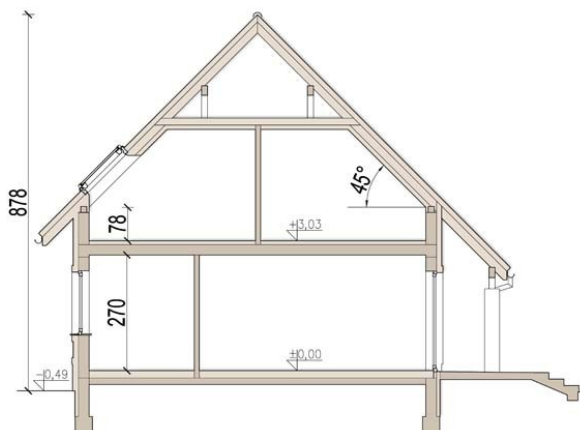
Opis projektu

Marcello 2 G2 to niewielki dom jednorodzinny z dwustanowiskowym garażem. Dzięki funkcjonalnemu rozplanowaniu pomieszczeń, dom zapewni wygodę w użytkowaniu 4-5 osobowej rodzinie. Otwarty salon i jadalnia połączona z kuchnią, stworzą komfortową przestrzeń dla życia rodzinnego i towarzyskiego. Dodatkowo na parterze zlokalizowano pokój gościnny, oraz łazienkę. Dzięki temu poddasze pozostanie strefą wyłącznie dla mieszkańców domu. Niewątpliwym atutem projektu jest łazienka na poddaszu z której dostępna jest pralnia oraz duży strych mogący pełnić funkcję np. suszarni....

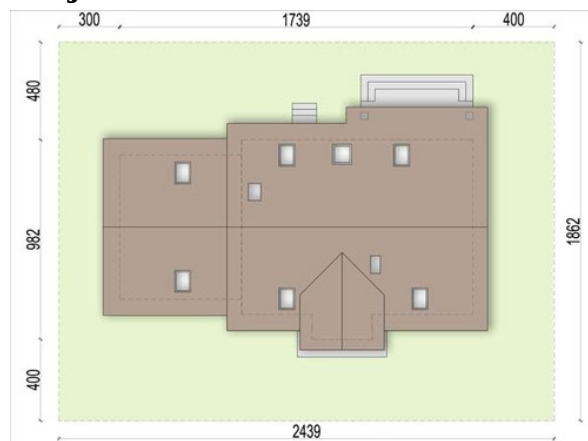
Elewacje



Przekrój



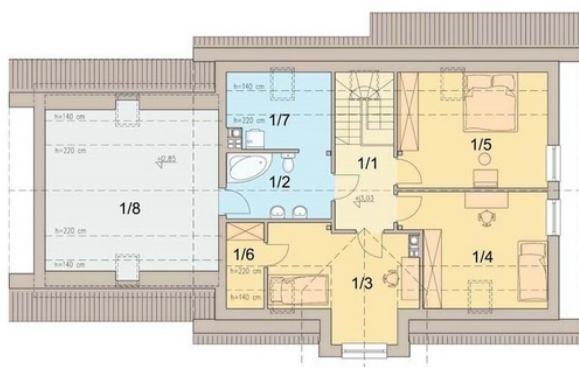
Sytuacje



Rzuty

Parter 112.21 m²

wiatrołap	3.49 m ²
komunikacja + schody	13.56 m ²
salon + kuchnia	37.05 m ²
łazienka	3.09 m ²
pom. gospodarcze / c.o	8.03 m ²
pokój gościnny	11.35 m ²
garaż	35.64 m ²


Poddasze 81.15 m²

komunikacja	5.41 m ²
łazienka	7.44 m ²
pokój	12.56 m ²
pokój	12.71 m ²
pokój	13.93 m ²
garderoba	2.23 m ²
pralnia	5.02 m ²
strych	21.85 m ²