

Podstawowe informacje



Dane techniczne projektu

Całkowita powierzchnia	196.45 m²
Powierzchnia użytkowa	138.89 m²
Powierzchnia zabudowy	148.02 m²
Powierzchnia dachu	287 m²
Kubatura	880.68 m³
Wymiary budynku	18.79 x 8.62 m
Kąt nachylenia	45°
Wysokość budynku	8.78 m
Wymiary działki	25.79 x 18.62 m



Opis projektu

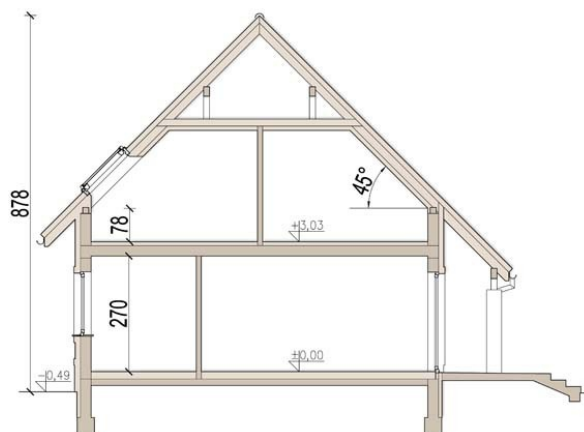
Mango G2 to bardzo komfortowy dom jednorodzinny o klasycznej architekturze. Dzięki funkcjonalnemu rozplanowaniu pomieszczeń, dom zapewni wygodę w użytkowaniu 4-5 osobowej rodzinie. Otwarty salon i jadalnia połączona z kuchnią, stworzą komfortową przestrzeń dla życia rodzinnego i towarzyskiego. Dodatkowo na parterze zlokalizowano pokój gościnny, oraz łazienkę, dzięki czemu poddasze pozostanie strefą wyłącznie dla mieszkańców domu.

Niewątpliwym atutem projektu jest łazienka na poddaszu z której dostępna jest pralnia oraz duży strych mogący pełnić funkcję np. susza...

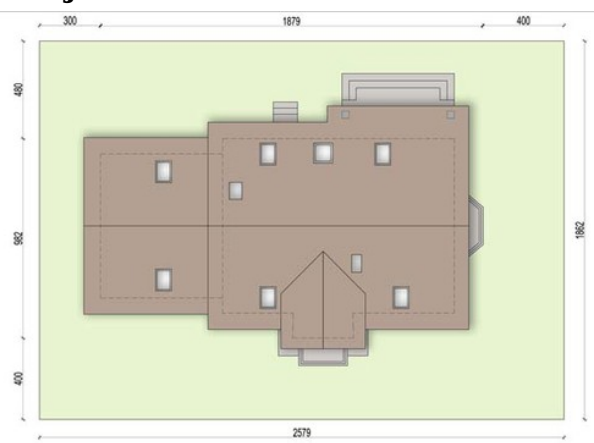
Elewacje



Przekrój



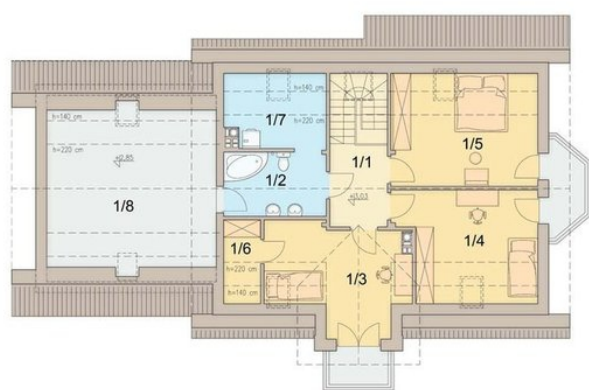
Sytuacje



Rzuty

Parter 115.30 m²

wiatrołap	3.49 m ²
komunikacja + schody	13.56 m ²
salon + kuchnia	40.14 m ²
łazienka	3.09 m ²
pom. gospodarcze / c.o.	8.03 m ²
pokój gościnny	11.35 m ²
garaż	35.64 m ²


Poddasze 81.15 m²

komunikacja	5.41 m ²
łazienka	7.44 m ²
pokój	12.56 m ²
pokój	12.71 m ²
pokój	13.93 m ²
garderoba	2.23 m ²
pralnia / suszarnia	5.02 m ²
strych	21.85 m ²