

## Podstawowe informacje



## Dane techniczne projektu

<b>Całkowita powierzchnia</b>	<b>148.47 m<sup>2</sup></b>
<b>Powierzchnia użytkowa</b>	<b>148.47 m<sup>2</sup></b>
<b>Powierzchnia zabudowy</b>	<b>110.54 m<sup>2</sup></b>
<b>Powierzchnia dachu</b>	<b>190 m<sup>2</sup></b>
<b>Kubatura</b>	<b>717 m<sup>3</sup></b>
<b>Wymiary budynku</b>	<b>11.95 x 9.25 m</b>
<b>Kąt nachylenia</b>	<b>40°</b>
<b>Wysokość budynku</b>	<b>8.34 m</b>
<b>Wymiary działki</b>	<b>19.95 x 17.95 m</b>

## Opis projektu

Kardamon 3 to ciekawa propozycja domu, przeznaczonego dla 4-5 osobowej rodziny. Dom posiada prostą bryłę i ciekawie wykończoną elewację. Jego wygląd zaprojektowano tak, aby świetnie wpisywał się w każde otoczenie, a zarazem posiadał swój oryginalny i elegancki styl.

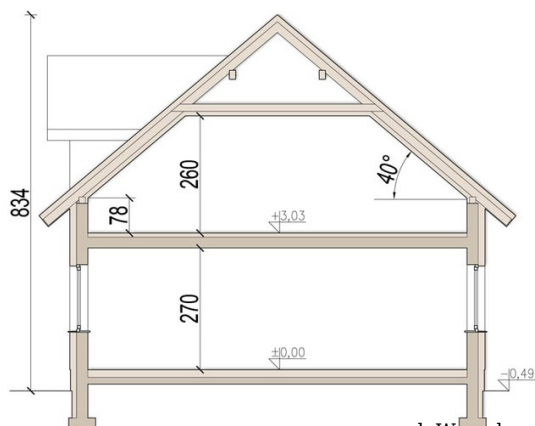
Główne zalety projektu to:

- duży salon z jadalnią
- oddzielna kuchnia
- wiatrołap z miejscem na szafę
- pokój gościnny na parterze
- dwie garderoby
- duża łazienka
- pom. gospodarcze z wyjściem na ogród
- prosta i ekonomiczn...

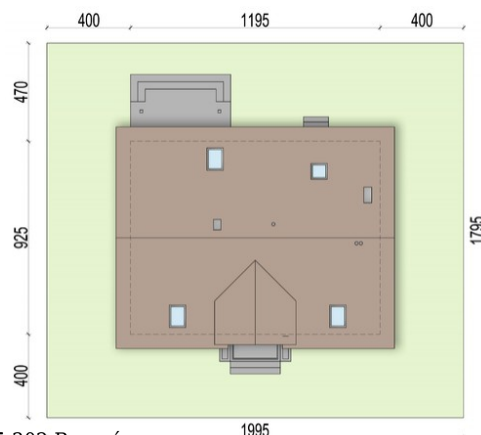
## Elewacje



## Przekrój



## Sytuacje



**DOBRY DOM**  
 ul. Wrzesława Romańczuka 6, 35-302 Rzeszów  
 +48 17 852 52 30  
 08:00 - 16:00

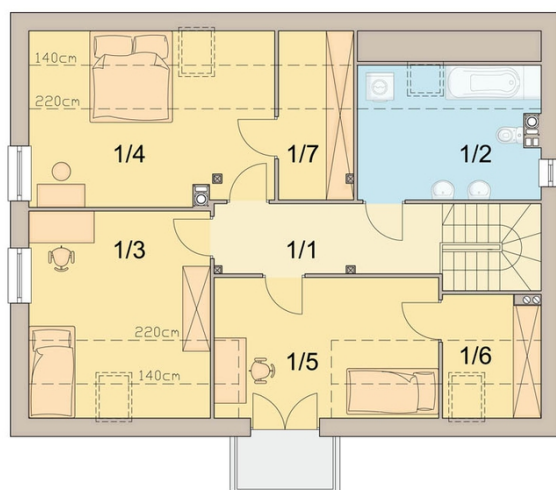
waldemar.kowalski@grupadobrydom.pl

Podane ceny nie stanowią oferty handlowej w rozumieniu art. 66 par. 1 Kodeksu Cywilnego

**Rzuty**

**Parter 87.17 m<sup>2</sup>**

wiatrołap	4.81 m <sup>2</sup>
komunikacja	14.38 m <sup>2</sup>
kuchnia	11.04 m <sup>2</sup>
salon	32.81 m <sup>2</sup>
pokój	10.47 m <sup>2</sup>
toaleta	3.23 m <sup>2</sup>
pom. gospodarcze / c.o.	10.43 m <sup>2</sup>


**Poddasze 61.30 m<sup>2</sup>**

komunikacja	7.31 m <sup>2</sup>
łazienka	9.44 m <sup>2</sup>
pokój	12.87 m <sup>2</sup>
pokój	13.44 m <sup>2</sup>
pokój	11.37 m <sup>2</sup>
garderoba	2.96 m <sup>2</sup>
garderoba	3.91 m <sup>2</sup>