

Podstawowe informacje



Dane techniczne projektu

Całkowita powierzchnia	133.22 m²
Powierzchnia użytkowa	109.96 m²
Powierzchnia zabudowy	168.82 m²
Powierzchnia dachu	267 m²
Kubatura	899.16 m³
Wymiary budynku	17.95 x 9.85 m
Kąt nachylenia	35°
Wysokość budynku	7.21 m
Wymiary działki	24.95 x 18.59 m



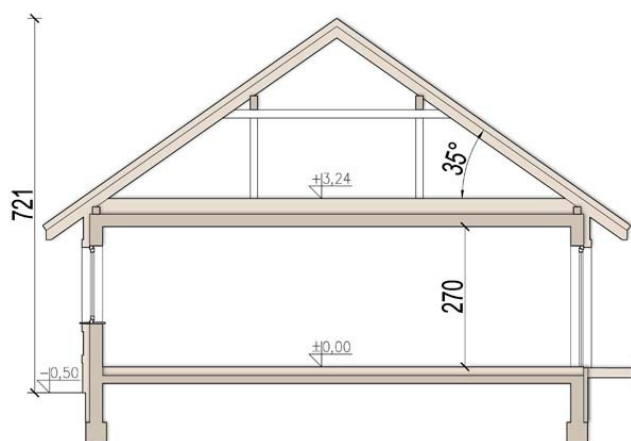
Opis projektu

Bianco to dom parterowy z garażem, przeznaczony dla 4-5 osobowej rodziny. Dzięki dobrze zagospodarowanej przestrzeni, dom będzie bardzo wygodny w użytkowaniu. Niewątpliwym atutem projektu jest jasny podział na strefę dzienną i nocną. W tej drugiej zlokalizowano trzy sypialnie, oraz łazienkę z miejscem na pralkę. Zaletą jest również duży salon z jadalnią, oraz kuchnia ze spiżarnią. Dom posiada również pomieszczenie gospodarcze z bezpośrednim wyjściem na ogród, oraz duży garaż. W projekcie zastosowano wyłącznie typowe i sprawdzone rozwiązania, co znacznie ułatwi budowę i...

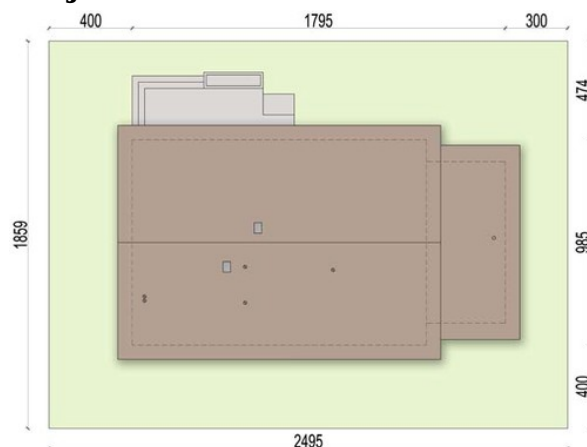
Elewacje

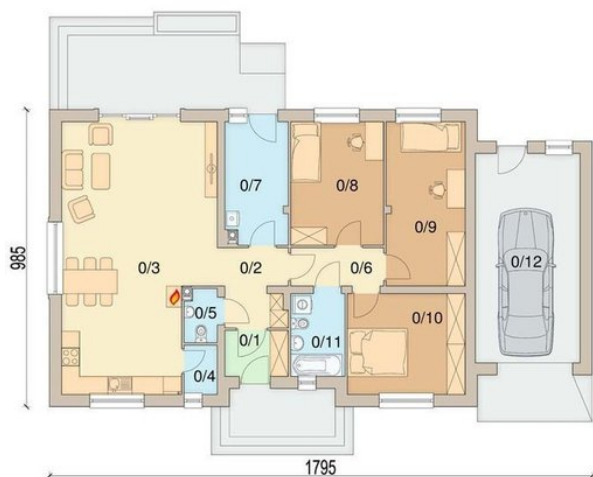


Przekrój



Sytuacje



Rzuty

Parter 133.22 m²

wiatrołap	3.11 m ²
pokój	12.84 m ²
łazienka	4.79 m ²
garaż	23.80 m ²
hol	5.50 m ²
salon + kuchnia	41.39 m ²
spiżarnia	1.72 m ²
wc	1.78 m ²
korytarz	3.77 m ²
pom. gospodarcze	8.15 m ²
pokój	12.37 m ²
pokój	14.00 m ²