

Podstawowe informacje



Dane techniczne projektu

Całkowita powierzchnia	135.80 m²
Powierzchnia użytkowa	104.90 m²
Powierzchnia zabudowy	105.50 m²
Powierzchnia dachu	176.70 m²
Kubatura	438 m³
Wymiary budynku	11 x 9.60 m
Kąt nachylenia	40°
Wysokość budynku	8.09 m
Wymiary działki	19 x 19.60 m



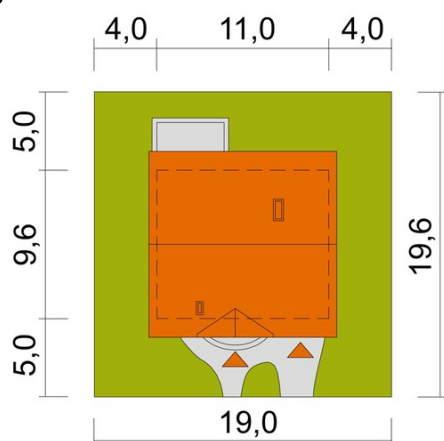
Opis projektu

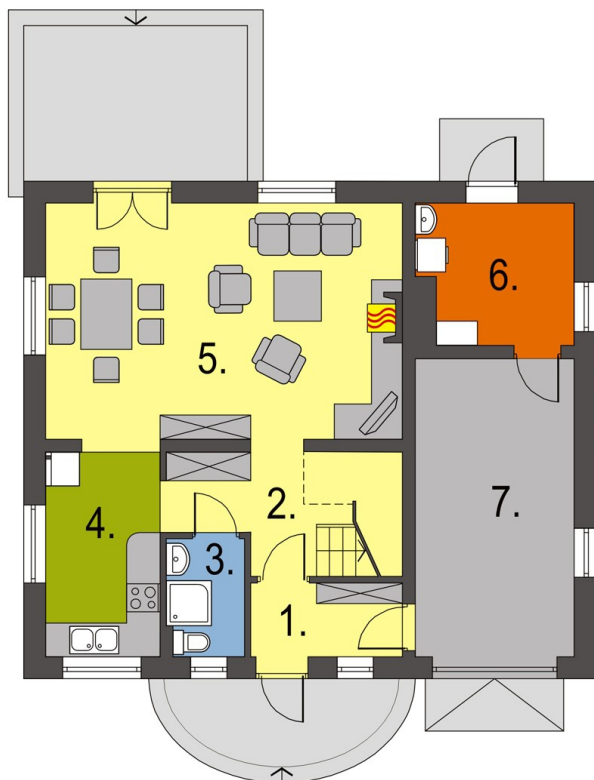
Mały parterowy domek z użytkowym poddaszem i wbudowanym garażem. Prosty niedrogi w budowie. Adresowany jest dla 4 osobowej rodziny. Na parterze znajduje się duży salon z przylegającą do niego kuchnią, a bezpośrednio z wiatrołapu można dostać się do garażu. Zaletą tego domu jest duże pomieszczenie gospodarcze. Poddasze to miejsce z 3-ma sypialniami i wygodną łazienką. Dostępna jest również wersja w lustrzanym odbiciu.

Elewacje

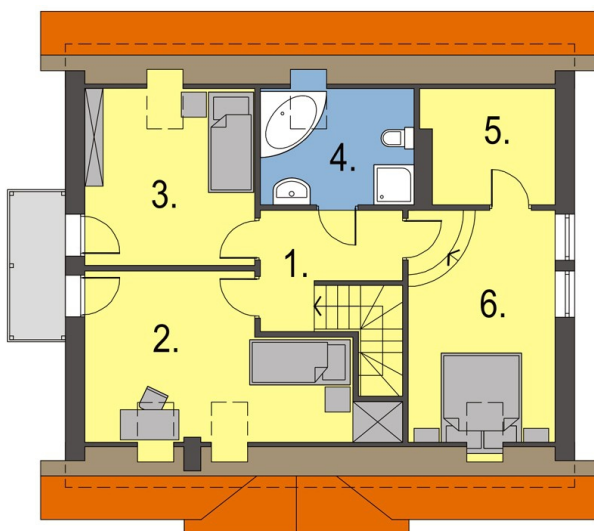


Sytuacje



Rzuty

Parter 80.30 m²

wiatrołap	4.20 m ²
hall	7.50 m ²
łazienka	3.30 m ²
kuchnia	8.70 m ²
pokój dzienny z jadalnią	31.20 m ²
pom.pomocnicze/c.o.	7.90 m ²
garaż	17.50 m ²


Poddasze 55.50 m²

hall	6.00 m ²
pokój	13.30 m ²
pokój	10.80 m ²
łazienka	5.40 m ²
garderoba	5.50 m ²
pokój	14.50 m ²