

Podstawowe informacje



Dane techniczne projektu

Całkowita powierzchnia	147.80 m²
Powierzchnia użytkowa	121.43 m²
Powierzchnia zabudowy	99.90 m²
Powierzchnia dachu	166.54 m²
Kubatura	550.51 m³
Wymiary budynku	11.10 x 9 m
Kąt nachylenia	40°
Wysokość budynku	8.58 m
Wymiary działki	19.10 x 17 m



Opis projektu

Dom, który uosabia połączenie tradycji z nutą nowoczesności. W projekcie postarano się optymalnie wykorzystać dostępną przestrzeń. Na parterze słoneczny salon, otwarta kuchnia ze spiżarnią, pokój, łazienka i kotłownia. Na poddaszu znajdują się cztery wygodne sypialnie i łazienka.

Elewacje



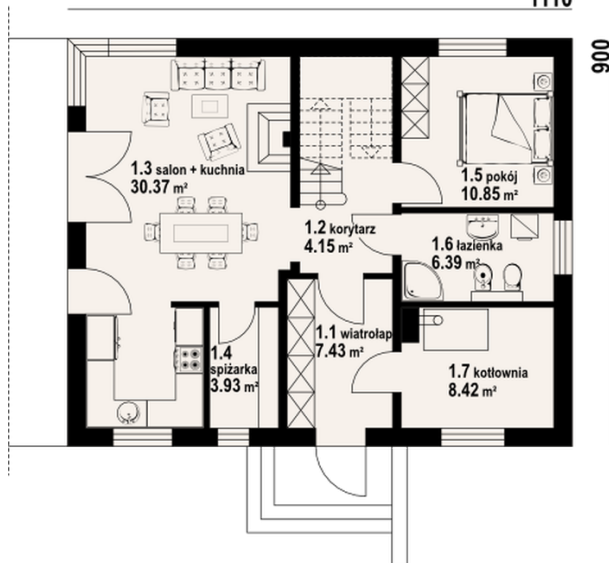
Sytuacje



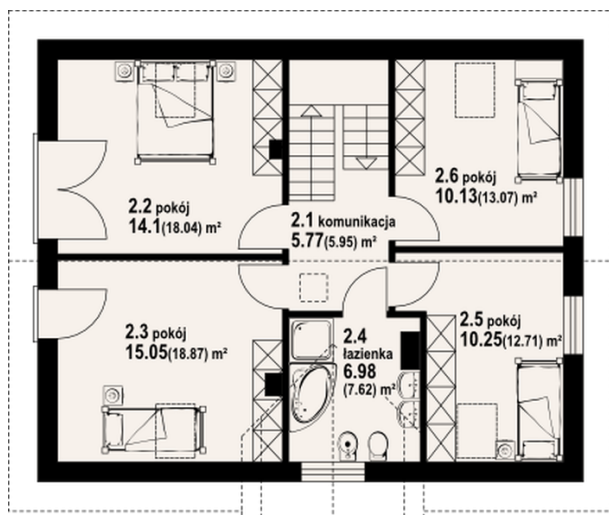
Rzuty

1110

900


Parter 71.54 m²

wiatrołap	7.43 m ²
korytarz	4.15 m ²
salon + kuchnia	30.37 m ²
spizarka	3.93 m ²
pokój	10.85 m ²
łazienka	6.39 m ²
kotłownia	8.42 m ²


Poddasze 76.26 m²

komunikacja	5.77 m ²
pokój	14.10 m ²
pokój	15.05 m ²
łazienka	6.98 m ²
pokój	10.25 m ²
pokój	10.13 m ²