

## Podstawowe informacje



## Dane techniczne projektu

<b>Całkowita powierzchnia</b>	<b>157.24 m<sup>2</sup></b>
<b>Powierzchnia użytkowa</b>	<b>97.06 m<sup>2</sup></b>
<b>Powierzchnia zabudowy</b>	<b>161.58 m<sup>2</sup></b>
<b>Powierzchnia dachu</b>	<b>211.63 m<sup>2</sup></b>
<b>Kubatura</b>	<b>546.80 m<sup>3</sup></b>
<b>Wymiary budynku</b>	<b>15.50 x 11.25 m</b>
<b>Kąt nachylenia</b>	<b>25°</b>
<b>Wysokość budynku</b>	<b>6.08 m</b>
<b>Wymiary działki</b>	<b>23.25 x 19.25 m</b>



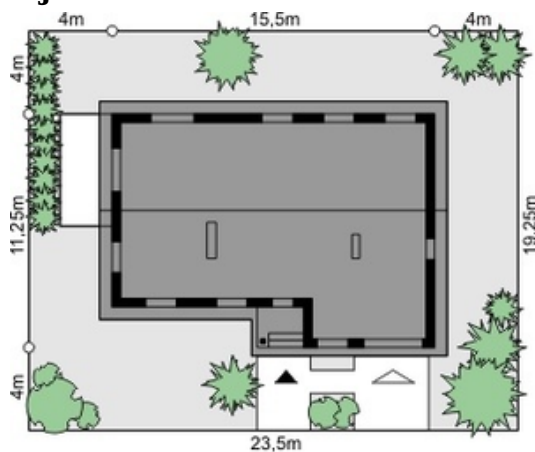
## Opis projektu

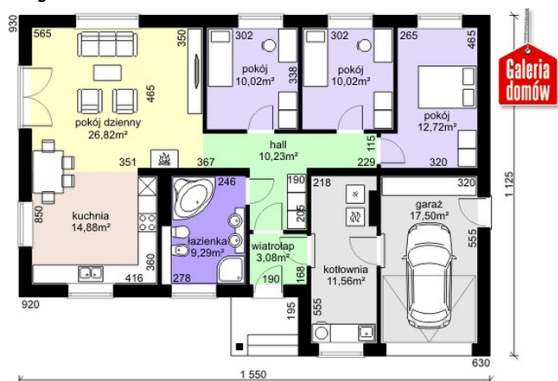
Dom przy Przyjemnej 12 należy do rodziny projektów domów parterowych o prostej sylwetce i ciepłych naturalnych barwach. Horyzontalny układ bryły i elementy wykończenia elewacji harmonizują z otaczającym terenem. Wejście do domu znajduje się pod zadaszeniem opartym na drewnianej kolumnie. Duże kształtne okna pozwalają nawiązać bliższe relacje z otoczeniem. W układzie pomieszczeń na planie prostokąta dostrzec można podział na strefy dzienną, nocną oraz zaplecze techniczne. Uwagę zwraca również obszerna łazienka.

## Elewacje



## Sytuacje



**Rzuty**

**Parter 108.62 m<sup>2</sup>**

<b>Wiatrołap</b>	3.08 m <sup>2</sup>
<b>Garaż</b>	17.50 m <sup>2</sup>
<b>Hall</b>	10.23 m <sup>2</sup>
<b>Łazienka</b>	9.29 m <sup>2</sup>
<b>Kuchnia</b>	14.88 m <sup>2</sup>
<b>Pokój dzienny</b>	26.82 m <sup>2</sup>
<b>Pokój</b>	10.02 m <sup>2</sup>
<b>Pokój</b>	10.02 m <sup>2</sup>
<b>Pokój</b>	12.72 m <sup>2</sup>
<b>Kotłownia</b>	11.56 m <sup>2</sup>