

Podstawowe informacje



Dane techniczne projektu

Całkowita powierzchnia	205.41 m²
Powierzchnia użytkowa	130 m²
Powierzchnia zabudowy	126.28 m²
Powierzchnia dachu	205.48 m²
Kubatura	674.60 m³
Wymiary budynku	15.95 x 8.20 m
Kąt nachylenia	40°
Wysokość budynku	8.01 m
Wymiary działki	22.95 x 16.20 m



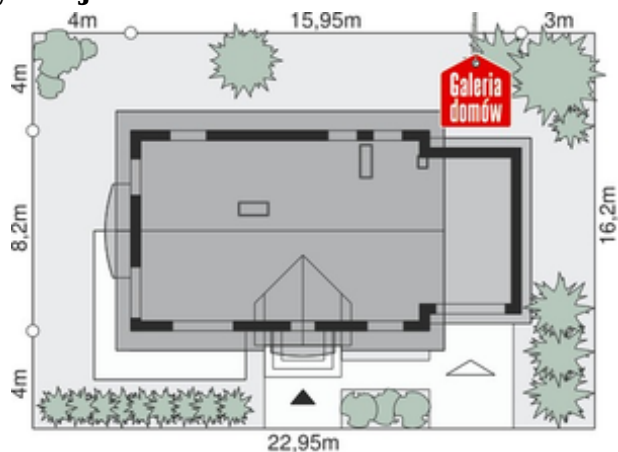
Opis projektu

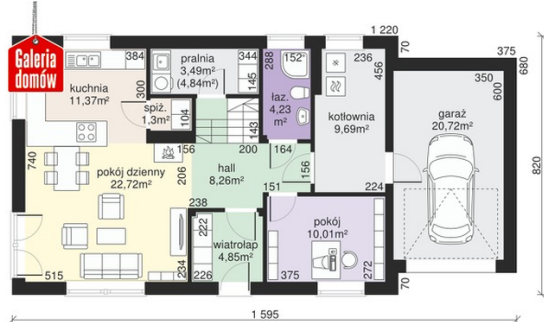
Projekty z kolekcji Dom przy Alabastrowej są opracowane na planie prostokąta w różnych odmianach funkcjonalnych i wielkościowych. Projekt Dom przy Alabastrowej 18 należy do grupy przeznaczony do lokalizacji na działkach z wjazdem od południowej strony. Dobrze też sprawdza się w lokalizacji na działkach z wjazdem od strony południowo-wschodniej lub wschodniej oraz w odbiciu lustrzanym na działkach z wjazdem od strony południowo zachodniej i zachodniej. Lekka kolorystyka elewacji i dachu jest tłem dla wyraźniej zarysowanych okien w okładzinie drewnianej o miodowym odcieniu. Wejście do...

Elewacje

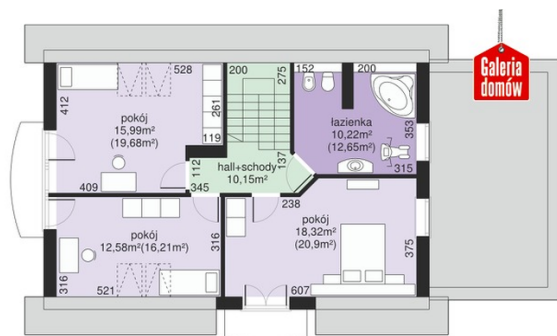


Sytuacje



Rzuty

Parter 75.92 m²

Wiatrołap	4.85 m ²
Pokój	10.01 m ²
Hall	8.26 m ²
Pokój dzienny	22.72 m ²
Kuchnia	11.37 m ²
Spizarnia	1.30 m ²
Pralnia	3.49 m ²
Łazienka	4.23 m ²
Kotłownia	9.69 m ²
Garaż	20.72 m ²


Poddasze 67.26 m²

Hall + schody	10.15 m ²
Łazienka	10.22 m ²
Pokój	18.32 m ²
Pokój	12.58 m ²
Pokój	15.99 m ²