

Podstawowe informacje



Dane techniczne projektu

Całkowita powierzchnia	204.68 m²
Powierzchnia użytkowa	130 m²
Powierzchnia zabudowy	125.87 m²
Powierzchnia dachu	172.83 m²
Kubatura	662.12 m³
Wymiary budynku	15.90 x 8.20 m
Kąt nachylenia	40°
Wysokość budynku	8.01 m
Wymiary działki	22.90 x 16.20 m



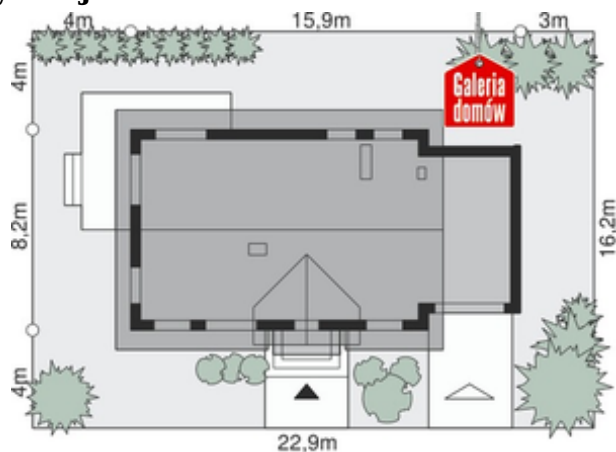
Opis projektu

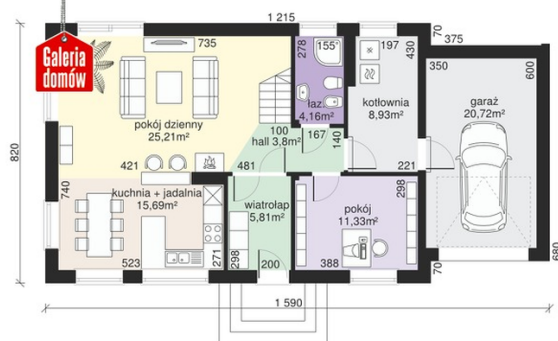
Komfortowy, duży i nowoczesny dom, który dobrze wygląda już na pierwszy rzut oka. Elewacje nie są monotonne: urozmaica je faktura szarego kamienia i ciepły brąz drewnianych paneli. Nowoczesne są szyby balustrad zakończone stalowymi poręczami. Komfortowy jest układ wnętrza: czytelny podział między częścią domu stworzoną dla relaksu i funkcjonalnym zapleczem gospodarczym: garażem i kotłownią. Na parterze jest dodatkowy pokój z przeznaczeniem na gabinet lub dodatkową sypialnię.

Elewacje



Sytuacje



Rzuty

Parter 74.93 m²

Wiatrołap	5.81 m ²
Hall	3.80 m ²
Kuchnia + jadalnia	15.69 m ²
Pokój dzienny	25.21 m ²
Łazienka	4.16 m ²
Kotłownia	8.93 m ²
Pokój	11.33 m ²
Garaż	20.72 m ²


Poddasze 89.09 m²

Łazienka	9.39 m ²
WC	1.30 m ²
Pralnia	1.66 m ²
Pokój	15.78 m ²
Pokój	12.01 m ²
Pokój	11.34 m ²
Garderoba	3.48 m ²
Taras	23.43 m ²
Hall + schody	10.70 m ²