

Podstawowe informacje



Dane techniczne projektu

Całkowita powierzchnia	155.45 m ²
Powierzchnia użytkowa	155.72 m ²
Powierzchnia zabudowy	120.92 m ²
Powierzchnia dachu	221 m ²
Kubatura	474.12 m ³
Wymiary budynku	10.80 x 11.20 m
Kąt nachylenia	37°
Wysokość budynku	8.15 m
Wymiary działki	18.80 x 22.90 m



Opis projektu

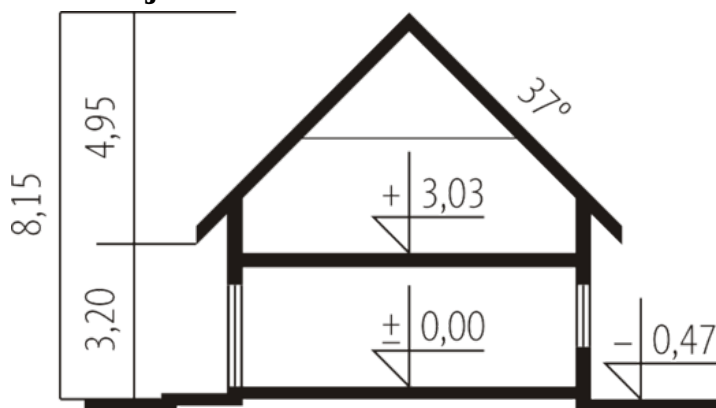
Dom parterowy z poddaszem użytkowym, niepodpiwniczony, przeznaczony dla 4-5-osobowej rodziny. Na parterze znajduje się kuchnia, jadalnia, duży salon z kominkiem oraz gabinet. Poddasze zajmują dwa pokoje, sypialnia z garderobą oraz łazienka z pralnią. Funkcjonalny i przejrzysty rozkład pomieszczeń gwarantuje komfortowe ich użytkowanie. Dom charakteryzuje się tradycyjną i zwartą bryłą.

cena 2 000 zł ~~2-300 zł~~ - promocja ważna do 2018-07-24

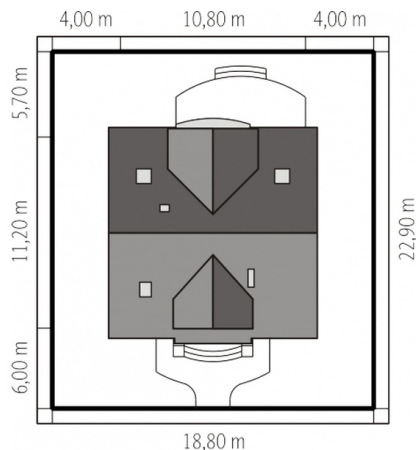
Elewacje

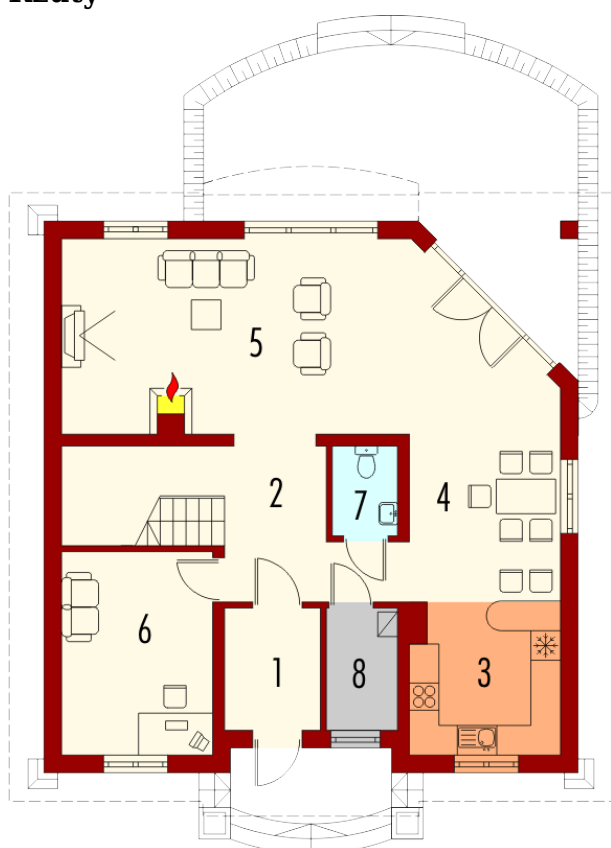


Przekrój

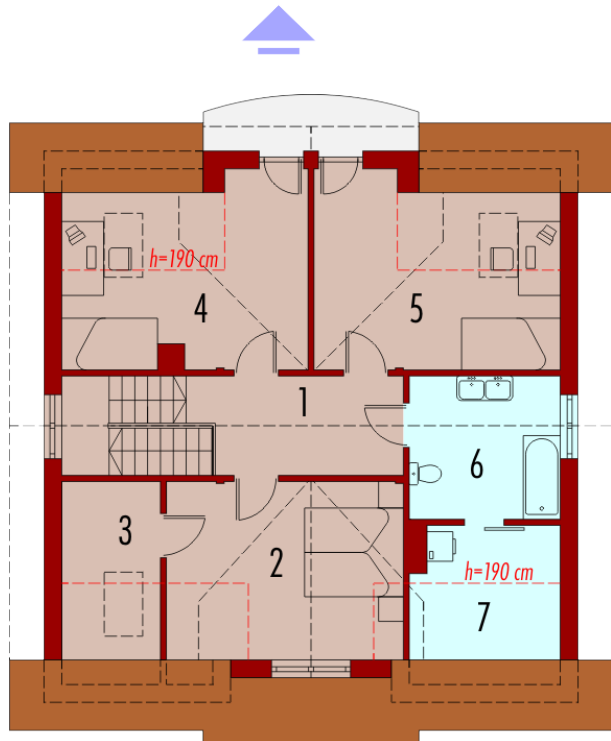


Sytuacje



Rzuty

Parter 92.03 m²

Wiatrołap	4.70 m ²
Hol	14.98 m ²
Kuchnia	9.03 m ²
Jadalnia	10.24 m ²
Pokój dzienny	34.86 m ²
Gabinet	12.43 m ²
Toaleta	2.32 m ²
Pom. gospodarcze	3.47 m ²


Poddasze 63.42 m²

Korytarz	7.58 m ²
Sypialnia	13.62 m ²
Garderoba	4.03 m ²
Pokój	13.00 m ²
Pokój	13.30 m ²
Łazienka	8.76 m ²
Pralnia	3.13 m ²