

Podstawowe informacje



Dane techniczne projektu

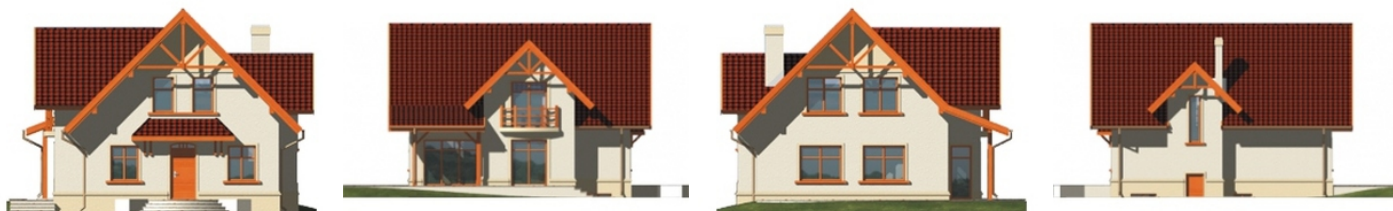
Całkowita powierzchnia	205.00 m²
Powierzchnia użytkowa	132 m²
Powierzchnia zabudowy	104.56 m²
Powierzchnia dachu	189 m²
Kubatura	603.07 m³
Wymiary budynku	10.80 x 11.10 m
Kąt nachylenia	45°
Wysokość budynku	8.70 m
Wymiary działki	18.80 x 23.60 m



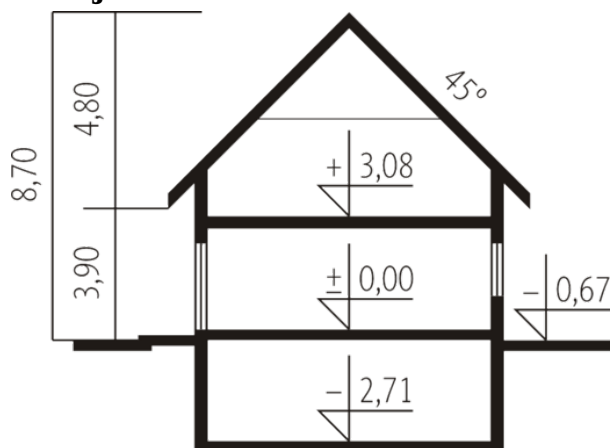
Opis projektu

Dom parterowy z użytkowym poddaszem podpiwniczony przeznaczony dla 4-5-osobowej rodziny. Wyraźnie wyodrębniono w nim poszczególne funkcje mieszkalne. Na poddaszu mieści się część sypialna (pokoje i łazienka) cały parter zajmuje strefa dzienna a wszystkie pomieszczenia gospodarcze zaplanowano w piwnicy budynku gdzie można również wyznaczyć małą siłownię saunę czy pomieszczenie rekreacyjne.

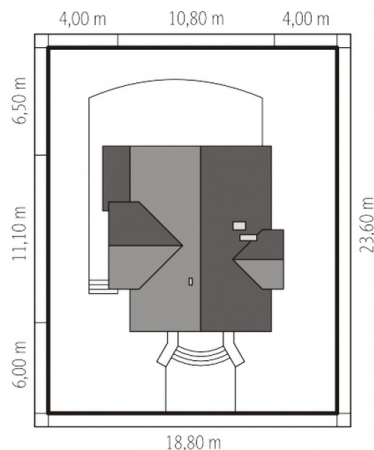
Elewacje

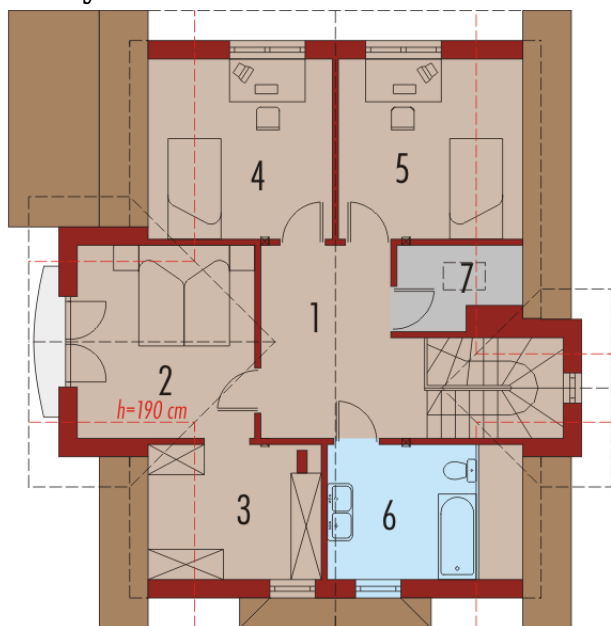


Przekrój

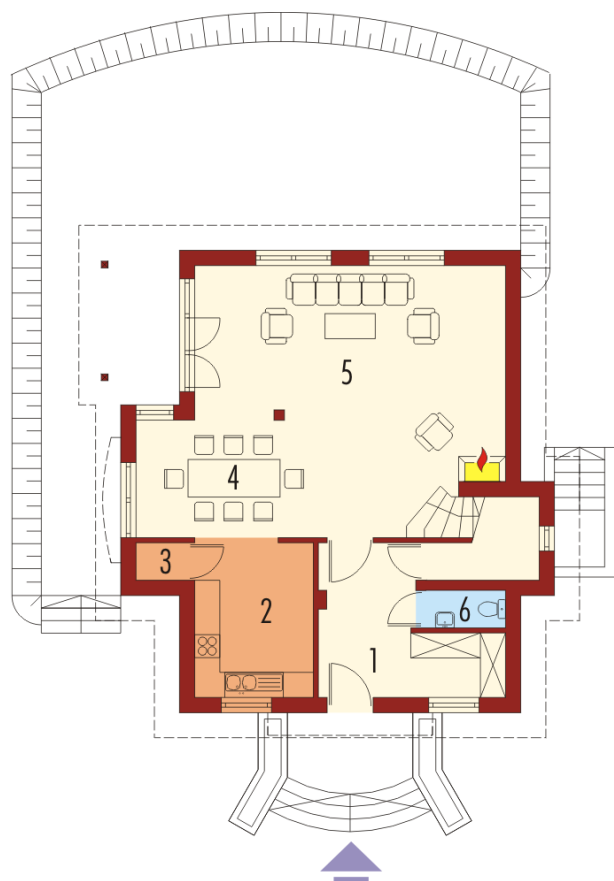


Sytuacje

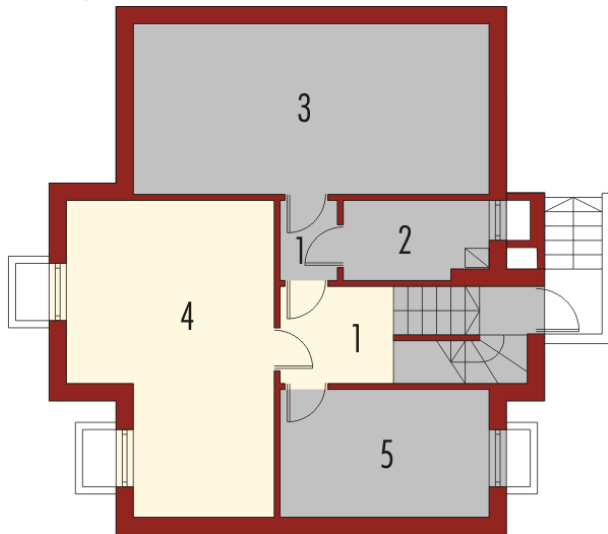


Rzuty

Piwnica 73 m²

Korytarz	7.40 m ²
Kotłownia	4.60 m ²
Pom. gospodarcze	25.50 m ²
Sauna	24.30 m ²
Pralnia, suszarnia	11.20 m ²


Parter 73.98 m²

Wiatrołap	11.39 m ²
Kuchnia	10.36 m ²
Spizarnia	1.91 m ²
Jadalnia	9.84 m ²
Pokój dzienny	38.63 m ²
Toaleta	1.85 m ²

Rzuty**Poddasze 58.02 m²**

Korytarz	11.11 m ²
Sypialnia	11.54 m ²
Garderoba	7.65 m ²
Pokój	6.37 m ²
Pokój	9.45 m ²
Łazienka	9.45 m ²
Pom. gospodarcze	2.45 m ²