

Podstawowe informacje



Dane techniczne projektu

Całkowita powierzchnia	318.73 m²
Powierzchnia użytkowa	318.73 m²
Powierzchnia zabudowy	335.08 m²
Powierzchnia dachu	224 m²
Kubatura	1 190.15 m³
Wymiary budynku	24.30 x 23 m
Kąt nachylenia	2°
Wysokość budynku	7.68 m
Wymiary działki	34.90 x 31.50 m



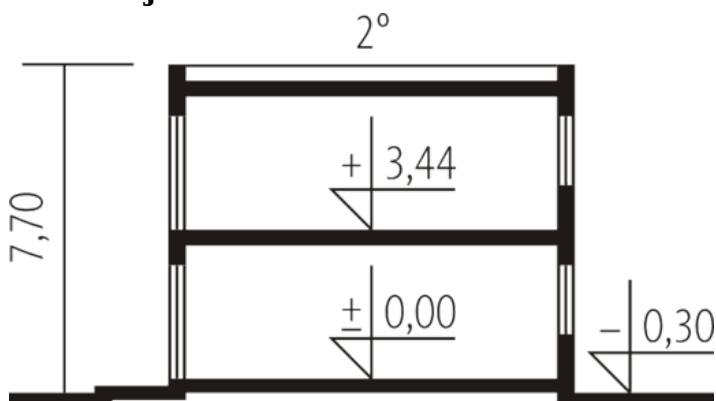
Opis projektu

Dom piętrowy, niepodpiwniczony, z wbudowanym garażem dwustanowiskowym, przeznaczony dla 5-6-osobowej rodziny. Na parterze - oprócz rozbudowanej strefy dziennej z salonem, jadalnią oraz otwartą kuchnią - zaplanowano gabinet i sypialnię z bezpośrednim wyjściem do ogrodu. Tuż za garażem usytuowano część rekreacyjną. Pozostałe pomieszczenia strefy nocnej - dwie sypialnie z garderobami i łazienka - znajdują się na wyższej kondygnacji. Dom zaprojektowany jako wysoko energooszczędny wyposażony w wentylację mechaniczną z odzyskiem ciepła, pompę ciepła, panele fotowolt...

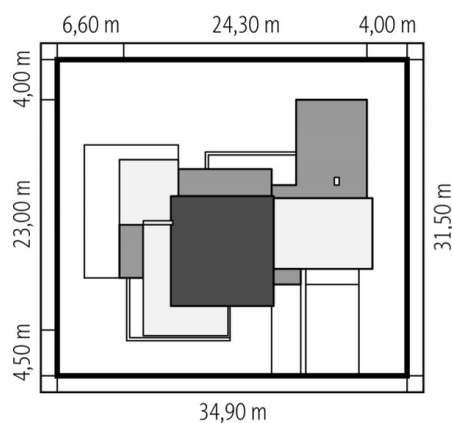
Elewacje

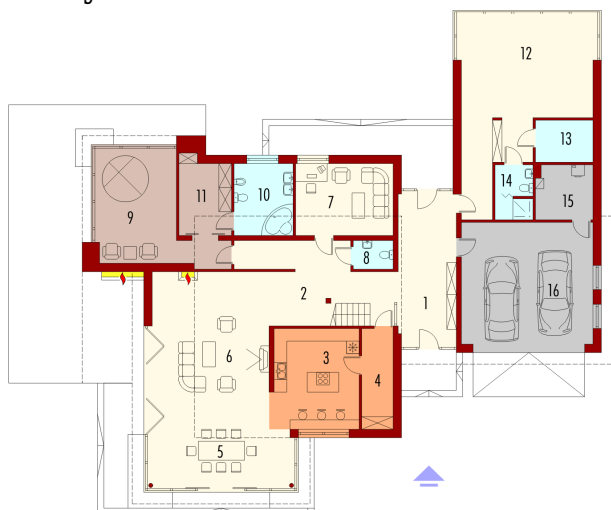


Przekrój

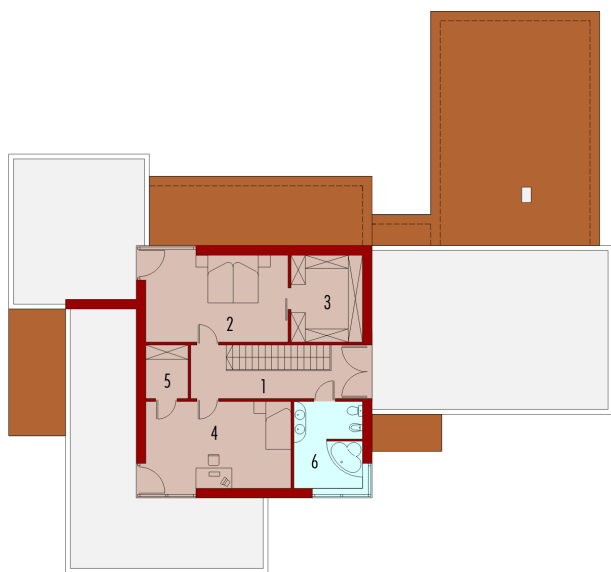


Sytuacje



Rzuty

Parter 240.58 m²

Wiatrołap	20.07 m ²
Łazienka	8.98 m ²
Garderoba	7.57 m ²
Pokój rekreacyjny	38.54 m ²
Sauna	4.97 m ²
Łazienka	4.57 m ²
Pom. gospodarcze	6.48 m ²
Garaż	34.62 m ²
Hol	22.27 m ²
Kuchnia	19.18 m ²
Spizarnia	7.05 m ²
Jadalnia	16.57 m ²
Pokój dzienny	42.28 m ²
Gabinet	15.99 m ²
Toaleta	2.22 m ²
Pokój	23.84 m ²


Piętro 78.15 m²

Komunikacja	12.38 m ²
Sypialnia	20.72 m ²
Garderoba	10.18 m ²
Pokój	20.91 m ²
Garderoba	4.31 m ²
Łazienka	9.65 m ²