

## Podstawowe informacje



## Dane techniczne projektu

<b>Całkowita powierzchnia</b>	<b>243.33 m<sup>2</sup></b>
<b>Powierzchnia użytkowa</b>	<b>150 m<sup>2</sup></b>
<b>Powierzchnia zabudowy</b>	<b>152.42 m<sup>2</sup></b>
<b>Powierzchnia dachu</b>	<b>191.62 m<sup>2</sup></b>
<b>Kubatura</b>	<b>784.26 m<sup>3</sup></b>
<b>Wymiary budynku</b>	<b>18.25 x 9 m</b>
<b>Kąt nachylenia</b>	<b>40°</b>
<b>Wysokość budynku</b>	<b>8.35 m</b>
<b>Wymiary działki</b>	<b>25.25 x 17 m</b>



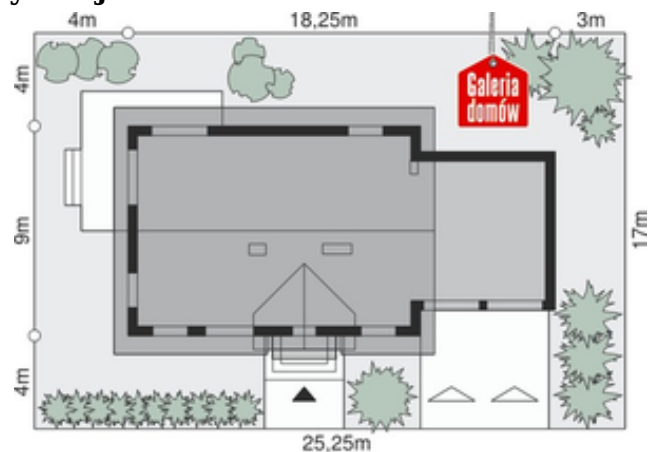
## Opis projektu

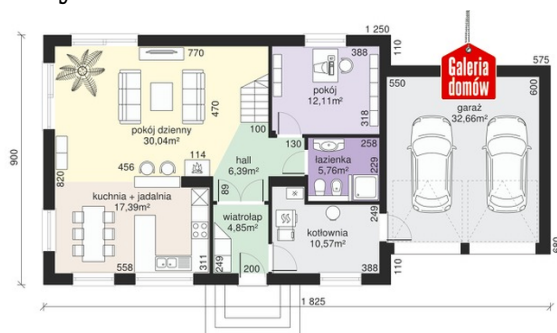
Rodzina projektów z serii Dom przy Alabastrowej jest wzbogacona powiększonymi - 150 metrowymi wariantami domów. Projekt Dom przy Alabastrowej 11 to propozycja dla wielbicieli otwartych przestrzeni. Zastosowany jednoprzestrzenny układ pomieszczeń użytku dziennego daje pole do swobodnej aranżacji. Wygodne i ustawne pomieszczenia są dobrze doświetlone. Obszerne zaplecze gospodarcze wraz z dwustanowiskowym garażem są dopełnieniem zrównoważonego obrazu tej architektonicznej propozycji.

## Elewacje

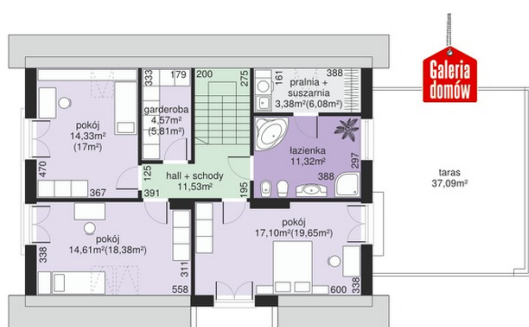


## Sytuacje



**Rzuty**

**Parter 87.11 m<sup>2</sup>**

<b>Wiatrołap</b>	4.85 m <sup>2</sup>
<b>Hall</b>	6.39 m <sup>2</sup>
<b>Kuchnia + jadalnia</b>	17.39 m <sup>2</sup>
<b>Pokój dzienny</b>	30.04 m <sup>2</sup>
<b>Pokój</b>	12.11 m <sup>2</sup>
<b>Łazienka</b>	5.76 m <sup>2</sup>
<b>Kotłownia</b>	10.57 m <sup>2</sup>
<b>Garaż</b>	32.66 m <sup>2</sup>


**Poddasze 113.93 m<sup>2</sup>**

<b>Hall + schody</b>	11.53 m <sup>2</sup>
<b>Pralnia i pom. gospodarcze</b>	3.38 m <sup>2</sup>
<b>Łazienka</b>	11.32 m <sup>2</sup>
<b>Pokój</b>	17.10 m <sup>2</sup>
<b>Pokój</b>	14.61 m <sup>2</sup>
<b>Pokój</b>	14.33 m <sup>2</sup>
<b>Garderoba</b>	4.57 m <sup>2</sup>
<b>Antresola</b>	37.09 m <sup>2</sup>