

## Podstawowe informacje



## Dane techniczne projektu

<b>Całkowita powierzchnia</b>	<b>206.08 m<sup>2</sup></b>
<b>Powierzchnia użytkowa</b>	<b>130 m<sup>2</sup></b>
<b>Powierzchnia zabudowy</b>	<b>126.69 m<sup>2</sup></b>
<b>Powierzchnia dachu</b>	<b>174.36 m<sup>2</sup></b>
<b>Kubatura</b>	<b>668.50 m<sup>3</sup></b>
<b>Wymiary budynku</b>	<b>16 x 8.20 m</b>
<b>Kąt nachylenia</b>	<b>40°</b>
<b>Wysokość budynku</b>	<b>8.01 m</b>
<b>Wymiary działki</b>	<b>23 x 16.20 m</b>

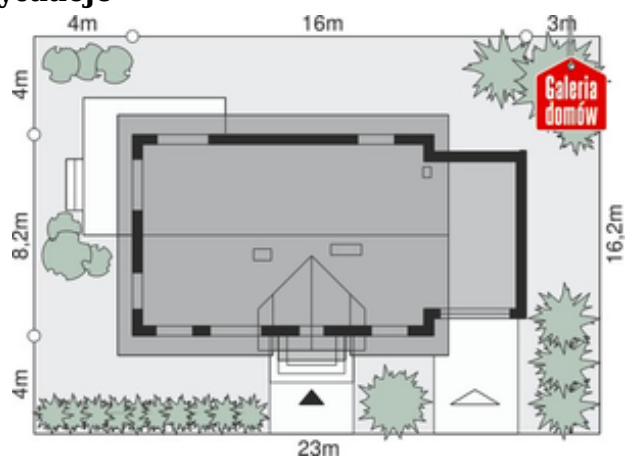
## Opis projektu

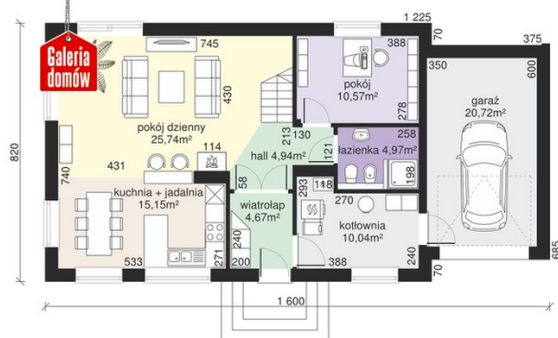
Dom przy Alabastrowej 10 należy do rodziny nowoczesnych projektów domów jednorodzinnych, opracowanych na planie prostokąta. W prezentowanym wariantcie szczególną rolę odgrywa obszerne wnętrze użytku dziennego. Zawiera ono atrakcyjnie rozplanowany układ funkcjonalny, będący polem do niebagatelnej wystrój. Wielkość i kształt pomieszczeń jest dobrana w sposób umożliwiający swobodną aranżację. Atutem jest także obszerne zaplecze gospodarcze.

## Elewacje

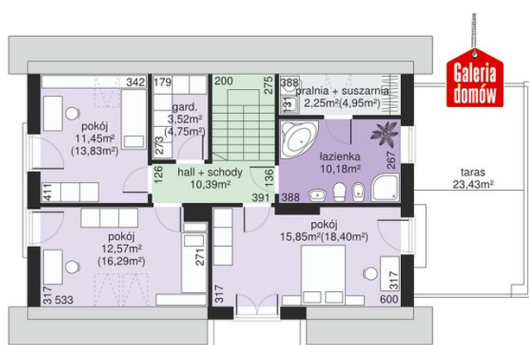


## Sytuacje



**Rzuty**

**Parter 76.08 m<sup>2</sup>**

Wiatrołap	4.67 m <sup>2</sup>
Hall	4.94 m <sup>2</sup>
Kuchnia + jadalnia	15.15 m <sup>2</sup>
Pokój dzienny	25.74 m <sup>2</sup>
Pokój	10.57 m <sup>2</sup>
Łazienka	4.97 m <sup>2</sup>
Kotłownia	10.04 m <sup>2</sup>
Garaż	20.72 m <sup>2</sup>


**Poddasze 89.64 m<sup>2</sup>**

Pralnia	2.25 m <sup>2</sup>
Łazienka	10.18 m <sup>2</sup>
Pokój	15.85 m <sup>2</sup>
Pokój	12.57 m <sup>2</sup>
Pokój	11.45 m <sup>2</sup>
Garderoba	3.52 m <sup>2</sup>
Taras	23.43 m <sup>2</sup>
Hall + schody	10.39 m <sup>2</sup>