

Podstawowe informacje



Dane techniczne projektu

Całkowita powierzchnia	205.32 m²
Powierzchnia użytkowa	130 m²
Powierzchnia zabudowy	126.26 m²
Powierzchnia dachu	177.38 m²
Kubatura	674.10 m³
Wymiary budynku	15.95 x 16.20 m
Kąt nachylenia	40°
Wysokość budynku	8.01 m
Wymiary działki	22.95 x 16.20 m



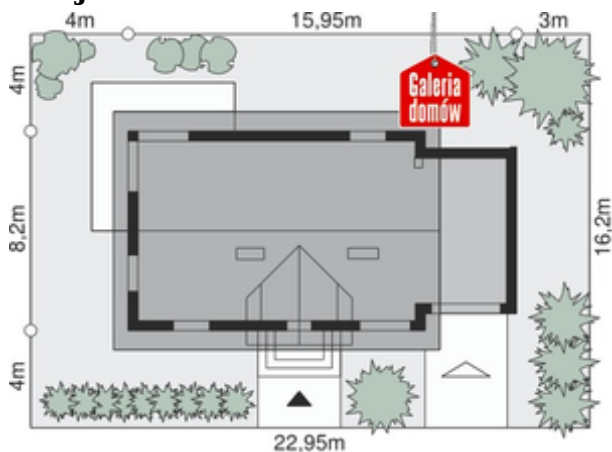
Opis projektu

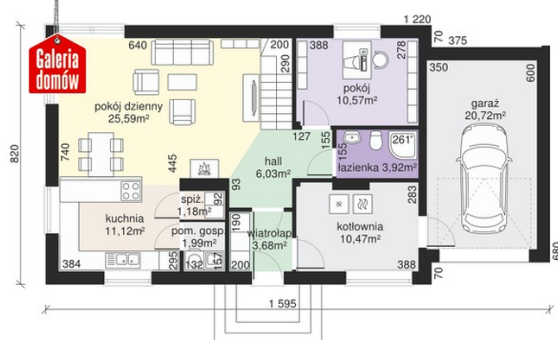
Kolejna odsłona projektu z serii Dom przy Alabastrowej: zrównoważony projekt domu z charakterystycznymi, nowoczesnymi elementami wykończenia elewacji. Współczesna forma, nienaganne proporcje i stonowana kolorystyka uderzają elegancją. Dom stworzony dla współczesnego modelu życia. W bardziej szczegółowym opisie nie sposób pominąć jego najważniejszych atutów: jednoprzestrzennego wnętrza (kuchnia, pokój dzienny hall i schody), dużej kotłowni, a na poddaszu obszernej, dobrze doświetlonej lukarną łazienki.

Elewacje

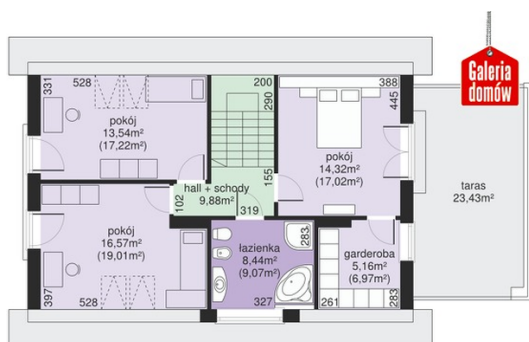


Sytuacje



Rzuty

Parter 74.55 m²

Wiatrołap	3.68 m ²
Garaż	20.72 m ²
Spizarnia	1.18 m ²
Pom. gospodarcze	1.99 m ²
Kuchnia	11.12 m ²
Pokój dzienny	25.59 m ²
Hall	6.03 m ²
Pokój	10.57 m ²
Łazienka	3.92 m ²
Kotłownia	10.47 m ²


Poddasze 91.34 m²

Hall + schody	9.88 m ²
Pokój	14.32 m ²
Garderoba	5.16 m ²
Łazienka	8.44 m ²
Pokój	16.57 m ²
Pokój	13.54 m ²
Taras	23.43 m ²