

## Podstawowe informacje



## Dane techniczne projektu

<b>Całkowita powierzchnia</b>	<b>292.38 m<sup>2</sup></b>
<b>Powierzchnia użytkowa</b>	<b>217.87 m<sup>2</sup></b>
<b>Powierzchnia zabudowy</b>	<b>199.20 m<sup>2</sup></b>
<b>Powierzchnia dachu</b>	<b>383.02 m<sup>2</sup></b>
<b>Kubatura</b>	<b>1 m<sup>3</sup></b>
<b>Wymiary budynku</b>	<b>20.37 x 10 m</b>
<b>Kąt nachylenia</b>	<b>40°</b>
<b>Wysokość budynku</b>	<b>8.94 m</b>
<b>Wymiary działki</b>	<b>31.11 x 18.70 m</b>



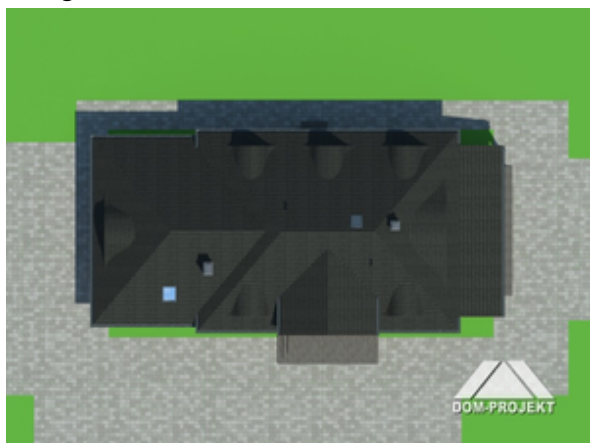
## Opis projektu

Duży, wygodny dom z poddaszem użytkowym o pięknej architekturze nawiązującej do tradycji staropolskich dworów szlacheckich. Projekt stanowi doskonałe połączenie tradycyjnej architektury z nowoczesnym wnętrzem zawierającym bardzo bogaty program funkcjonalny parteru i poddasza.

## Elewacje



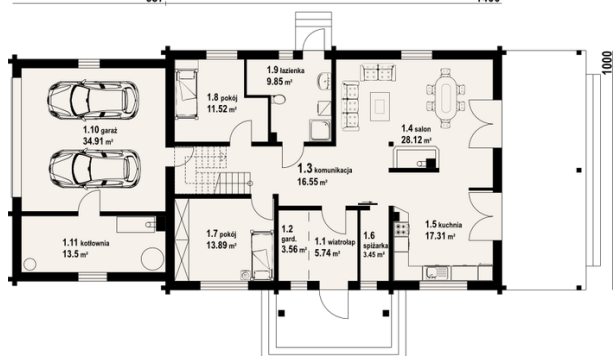
## Sytuacje



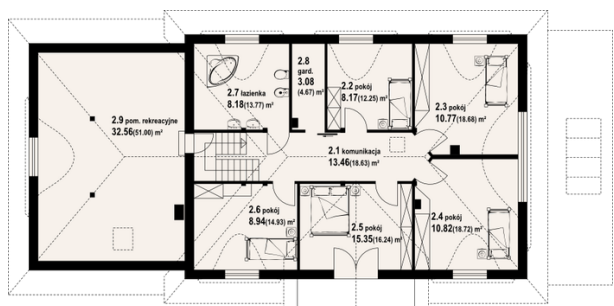
**Rzuty**

637

1400


**Parter 123.49 m<sup>2</sup>**

kuchnia	5.74 m <sup>2</sup>
komunikacja	34.91 m <sup>2</sup>
gard.	9.85 m <sup>2</sup>
wiatrołap	11.52 m <sup>2</sup>
kotłownia	13.89 m <sup>2</sup>
garaż	34.91 m <sup>2</sup>
łazienka	17.31 m <sup>2</sup>
pokój	28.12 m <sup>2</sup>
pokój	16.55 m <sup>2</sup>
spizarka	3.56 m <sup>2</sup>
salon	13.50 m <sup>2</sup>


**Poddasze 168.89 m<sup>2</sup>**

komunikacja	13.46 m <sup>2</sup>
pokój	8.17 m <sup>2</sup>
pokój	10.77 m <sup>2</sup>
pokój	10.82 m <sup>2</sup>
pokój	15.35 m <sup>2</sup>
pokój	8.94 m <sup>2</sup>
łazienka	8.18 m <sup>2</sup>
gard.	3.08 m <sup>2</sup>
pom. rekreacyjne	32.56 m <sup>2</sup>